

Rövid tárcsás boronák 8 métertől
TERRADISC

 **PÖTTINGER**

A kiváló átkeverés jegyében.





A TERRADISC rövid tárcsás boronát tarlóhántás és általános magágy-előkészítés céljára fejlesztettük ki. A kis méret, valamint a meredek tárcsaállás gondoskodik a biztos behúzásról és a tarlómaradványok intenzív átforgatásáról.

Tartalomjegyzék

TERRADISC tárcsás boronák

Tökéletes behúzás – TWIN ARM rendszer	4
Jelentős mértékű terhelésekhez – kiváló megművelés	6
Komfort – egyszerűen elvégezhető beállítások	8

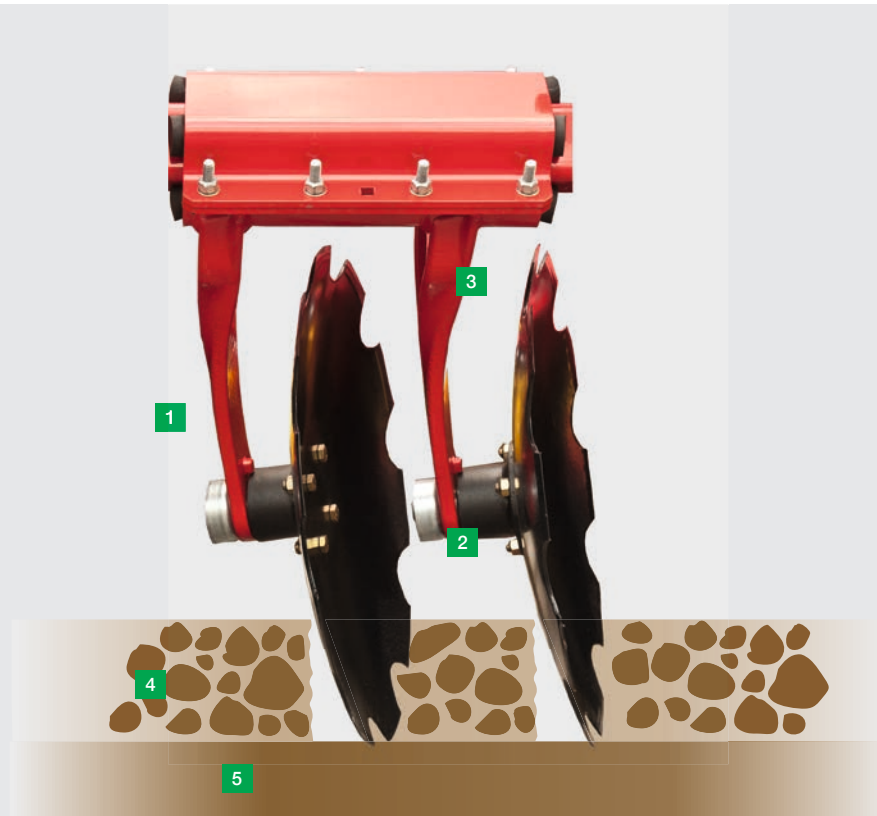
Vontatott, felhajtható rövid tárcsás boronák

Munkaszélesség 10 m-ig	10
Kiváló talajkövetés	14
Hatásos munkaszélesség	16
Függesztés és futómű	18
Kényelmes kezelés	20

Kiegészítők/műszaki adatok

Felszerelési változatok	22
Utánfutó hengerek	24
Kiegészítők	26
Műszaki adatok	28
PÖTPRO/eredeti alkatrészek	30

A műszaki adatokra, méretekre, súlyokra, teljesítményekre stb. vonatkozó információk, valamint az ábrák csupán hozzávetőleges jellegűek, és nem kötelező érvényűek. Az ábrázolt gépek felszereltsége nem országspecifikus, és adott esetben olyan felszerelésekkel is rendelkezhettek, melyek nem részei az alapfelszereltségnek, vagy csak bizonyos térségekben érhetőek el. PÖTTINGER értékesítési partnere bármikor örömmel tájékoztatja Önt a részletekről.



- 1 Tökéletes behúzás a meredek tárcsaállásnak köszönhetően
- 2 Eltömődésmentes munkavégzés a jelentős szabad térnek köszönhetően
- 3 Hosszú élettartam az edzett és kovácsolt alkatrészeknek köszönhetően
- 4 Megművelt talaj – egyenletes megművelési szint és biztonságos átvágás
- 5 Megműveletlen talaj



Kiváló átkeverés

A gyakorlatban a fő követelmény az egyenletes megmunkálási szint és a kiváló keverési viselkedés. A PÖTTINGER ehhez optimalizálta a tárcsái alakját, méretét, ráállási szögét és aláfogását. Az eredmény: Könnyű vontathatóság, tökéletes behúzás, valamint kiváló morzsolás és talajkeverés még száraz talaj esetén is. A TERRADISC jelentős önsúlya ugyancsak a tárcsás borona használati biztonságát fokozza.

Átgondolt kivitelű munkaeszközök

A speciális, edzett acélból készült robusztus, fogazott tárcsák 580 mm-es átmérőjűek. A munkaszélesség minden egyes méterére nyolc tárcsa jut, ez mindössze 12,5 cm-es távolságot jelent. A talajba történő biztos behúzásról az aláfogás és a felállítási szög optimalizált összehatása gondoskodik. A szalma és a föld keverékének hatékony átforgatásáról a meredek állású munkaeszközök eltolt elrendezése gondoskodik.

Nagyméretű átömlő keresztmetszet

A kívánt munkaeredmény kizárólag kiváló technikával és a munkaeszközök célszerű elrendezésével biztosítható.

- Jelentős szabad tér a tárcsák és a tartókarok között.
- A tartókarok a forgásirányban nyitnak, így elkerülhető a kövek vagy betakarítási maradványok beszorulása.
- Jelentős szabad tér van a tárcsák és a szorítóköpenyek között a nagymennyiségű szerves anyag biztonságos átvitele érdekében.

TWIN ARM rendszer

Két masszív, kovácsolt tartókart hegesztettek egy különösen széles szorítóköpenyre. Ennek köszönhetően a tárcsák mindig megtartják a pozíciót és a beállítást. Így még a nehéz talajokban sem térnek ki oldalra – a kemény nyomóerőket is biztonságosan feltöri.

A HOSSZABB ÉLETTARTAM JEGYÉBEN

A TERRADISC tárcsái optimális átmérőjűekkel tűnnek ki. Az 580 mm-es átmérő és az 5 mm-es vastagság hosszú élettartamot garantál. Ennek előnye a hosszabb csereidőközben mutatkozik meg.



Biztonságos használat és hosszú élettartam

A jelentős menetsebességek és az 5-től 15 cm-ig terjedő munkamélységek nagymértékű terhelést nyújtanak a tárcsák csapágyazására. A PÖTTINGER ezért kiváló minőségű csapágyakat szerel be a hosszú élettartam érdekében.

Ez akár nehezkesebb alkalmazási körülmények között is zavarmentes munkát garantál.

Robusztus és megbízható

A speciális kivitelű, kétsoros, ferde hatásvonalú golyóscsapágyak az építőipari gépiparból származnak. Ez robusztusságot és megbízhatóságot kölcsönöz a gép számára. Az ütészzerű terheléseket tökéletesen felfogják.

- A tartós kenésű, kétsoros, ferde hatásvonalú golyóscsapágyak egyáltalán nem igényelnek karbantartást.
- A kazettás tömítés a golyóscsapágyakat teljes körű tömítettséggel zárja le.
- Ezenkívül egy fémburkolat gondoskodik a kazettás tömítés külső védelméről.
- A csapágyakat a csapszeggel együtt a tárcsák tartókarjához rögzítették hozzá.
- Az anyákat szintén felcsavarozott védősapkák védik.

NONSTOP kőbiztosítás

40 mm vastag gumielemelek gondoskodnak a hosszú évek óta bevált, karbantartást nem igénylő NONSTOP kőbiztosításról. A szorítóköpenyek vastag falú négyszögprofilra vannak szerelve. A széles köpenyeknek a négy gumirúdra történő rászorítása jelentős mértékű előfeszítést garantál a tárcsák biztonságos behúzásához.

Állítható külső tárcsák

Bal és jobb oldalt a külső tárcsák mélysége állítható. Ezáltal mindig tökéletes csatlakozást biztosítható.



Kényelmes kezelhetőség a Profiline-nak köszönhetően

Élvezze a kívánt felszereltség előnyeit, és kezelje TERRADISC 8 vagy 10 gépét leszállás nélkül. A Profiline kivitel kezelése és beállítása ISOBUS vezérléssel történik. Ez teljesen hidraulikus, és az Expert 75 terminállal vagy a traktorban lévő monitorral alakítható ki.

Az alábbiak kezelése:

- Hidraulikus mélységállítás – a munkamélység változtatása 5 és 15 cm között.
- Terhelésérzékelő rendszer a tökéletes talajkötéshez és a traktor hosszú élettartamú hidraulikus részegységei érdekében.
- Tárcsás borona felhajtása mindössze egyetlen gombnyomással.

Praktikus támogatás

A konzolok speciálisan kifejlesztett kialakításával, amelyen az ütköző pálcasor (külön kapható) található, ez a munkamélység változásakor automatikusan szintén beáll. Nem szükséges külön beállítás.

A tapintókerekek az egyenletes munkamélység betartását minden körülmények között biztosítják. A munkamélység beállítása alapkitelben befordítható kapcsolókkal történik.

Széltárcsák alapfelszereltségként

Az egyenletesen sík munkavégzés érdekében a széltárcsák mindkét oldalon az alapfelszereltség részét képezik, és több helyzetbe állíthatók. Ez tiszta csatlakozást tesz lehetővé.



Vontatott, felhajtható rövid tárcsás boronák

A 8 – 10 m munkaszélességű TERRADISC T modelleket egy szállító futómű hordozza.

Munka közben a forduló alatti kiemelést az utánfutó henger végzi. Ennek hatására a gép súlya egyenletesen oszlik meg a teljes munkaszélességen, és a káros tömörödések minimálisra csökkennek.

A tandem CONOROLL utánfutó hengernél a gép a hátsó utánfutó hengeren fut az oldalirányú erők elkerülése érdekében (lásd az ábrát a 28. oldalon).

A multifunkcionális szállítókerekek munkahelyzetben ugyanazt a feladatot látják el, mint a tapintókerekek is.

Vontatott, felhajtható rövid tárcsás boronák Munkaszélesség 10 m-ig

TERRADISC 8001 T / 10001 T



- 1 Hidraulikus mélységbeállítás utánfutó hengerekkel
- 2 Masszív, kovácsolt tartókarok – TWIN ARM rendszer
- 3 Nagyméretű tapintókerekek a tökéletes talajkövetéshez
- 4 Különböző utánfutó hengerek az optimális visszatömörítéshez

Magabiztosság és rugalmasság

- Biztonságos behúzás száraz körülmények között is.
- A betakarítási maradványok eltömődésmentes bedolgozása.
- Tökéletes magágyelőkészítés.
- A munkamélység változtatása 5 cm és 15 cm között.

Hatékony

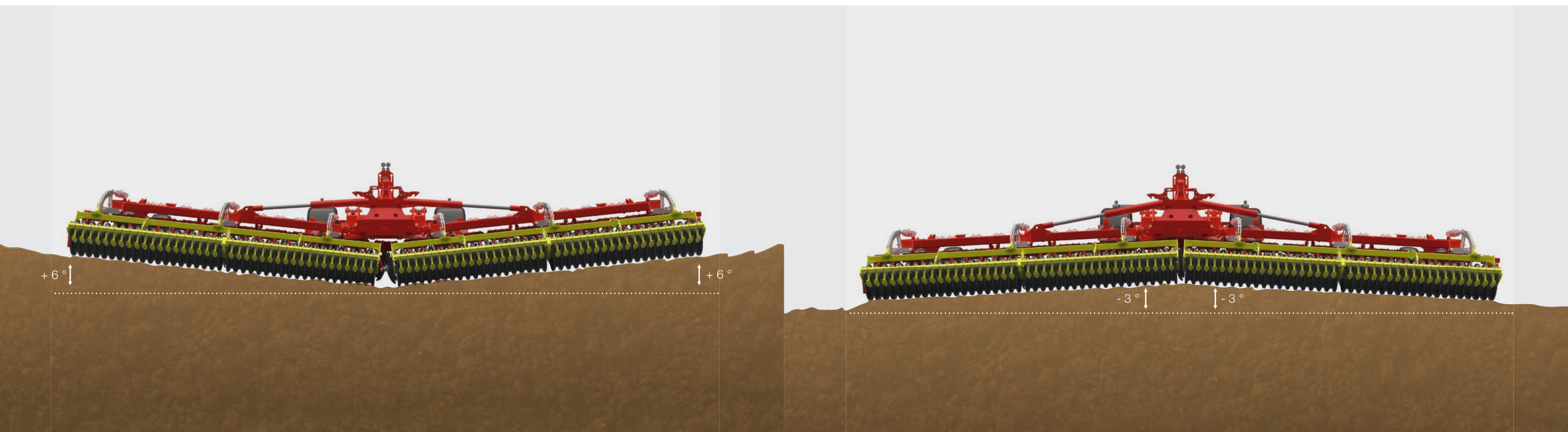
- A PÖTTINGER TERRADISC modellek a földeken is teljesítik a megadott munkaszélességet.
- Kis kopóalkatrész-költségek az 580 mm átmérőjű és 5 mm vastagságú stabil tárcsáknak köszönhetően.
- Nagy területteljesítmény a nagy menetsebességnek köszönhetően.

Komfort

- Sokrétű beállítási lehetőségek.
- Kis karbantartási ráfordítás – 100%-ig karbantartásmentes tárcsacsapággyak.
- Kényelmes kezelés – ISOBUS-funkcionalitás EXPERT kezelőterminálunk révén.
- Abszolút nyugodt járás és kompakt szállítási méretek a talpas futómű révén.
- A munkavégző elemek nyomásváltoztatása és az utánfutó mind a standard kezelésű változatnál, mind az ISOBUS vezérlésnél beállítható.
- Ugyancsak mindkét gépnél az alapfelszereltség része a dőlésszög, és ezáltal a gép oldalra húzásának állítása a középső hengerrel. Így hatékony munkavégzés garantálható, átfedés nélkül.

Munkaeredmény

- A felhajtható elemek ideális talajkövetése, +6° / -3°
- Egyenletes megművelési mélység.
- Jelentős mennyiségű szerves anyag megbízható bedolgozása a TWIN ARM rendszernek köszönhetően.
- Kiváló átkeverés.
- Optimális visszatömörítés.
- A traktor vonóerejének tökéletes kihasználása – üzemanyag-megtakarítás.



Tökéletes munkaeredmény

A tökéletes behúzás és az oldalirányú kitérés megakadályozása száraz talajok esetén is garantált. A TERRADISC még nagymennyiségű szalma- és mulcsmaradványok esetén is a betakarítási maradványok tiszta bedolgozását biztosítja.

Erről a meredek tárcsaállás, valamint a bevált TWIN ARM rendszer eltolt elrendezése gondoskodik. A TERRADISC jelentős önsúlya ugyancsak a tárcsás borona használati biztonságát fokozza.

A külön kapható hidraulikus tapintókerekek (340/55-10 méretű kettős tapintókerék) tökéletes talajkövetést biztosít.

Nyugodt futású munkavégzés

A talpas futómű kényelmes menettulajdonságokat garantál a közúti szállítás és a munka során. A hidraulikus csillapítórendszer biztosítja a nyugodt járást munka közben, és támogatja a biztonságos behúzást minden talajviszonynál. A hidraulikus csillapítórendszeren kívül a tapintókerekek garantálják a nyugodt futású munkavégzést. Ezek a TERRADISC 10001 T modellnél az alapfelszereltség részei.

Igazi talajkímélés

- Utánfutók esetében az alábbiakból választhat: Csópálcás henger, vágó-tömörítő henger, tandem CONOROLL és gumi tömörítőhenger.
- A fordulóban a TERRADISC T gépet az utánfutó henger hordozza, és a súly a teljes munkaszélességen oszlik el.
- A vontatott TERRADISC gépek ezért a fordulóban is nagyon talajkímélők.

Garantált alkalmazási biztonság

A kívánt munkaeredmény kizárólag kiváló technikával és a munkaeszközök célszerű elrendezésével biztosítható.

- Jelentős szabad tér a tárcsák és a TWIN ARM rendszer tartókarjai között. Az eltömődésmentes munkavégzés sok tarlómaradvány esetén is garantált.
- A munkamélység változtatása 5 és 15 cm között kívánság szerint beállítható. Ez a tapintókerekek, valamint az utánfutó hengerek beállításával történik.
- A munkavégző elemek hidraulikus előfeszítése gondoskodik az állandó felfekvési nyomásról, a munkahelyzettől függetlenül. Így a rugalmas munkavégző elemek állandó munkamélységgel tudják követni a talajkontúrt.
- A külön megvásárolható Frontboard simító elsimítja a talajt a tárcsák előtt. Ez megkönnyíti a szántott táblákon végzett munkát.

Kiemelkedő területi teljesítmény

A TERRADISC 8001 T és TERRADISC 10001 T modell kiváló területi teljesítményekkel tűnik ki a jelentős munkavégzési sebességeknek köszönhetően. Ezt a stabil kivitel és a tárcsás borona nagyméretű tapintókerekei biztosítják.



Oldalra húzástól mentes munkavégzés

8 és 10 m-es TERRADISC rövid tárcsás boronáink a gép oldalra húzás nélküli egyenes futását garantálják. Így átfedés nélküli munkavégzés lehetséges. Ezzel időt, vonóerőt, üzemanyagot, és így pénzt takaríthat meg.

A géppel történő munkavégzés közben a gépre pillantva ellenőrizhető, hogy a TERRADISC középen fut-e a traktor után. Szükség esetén ekkor a gép dőlése beállítható, hogy az a kívánt nyomvonalat tartsa. Ez egy kettős működésű vezérlőszelleppel, vagy a Profiline felszereltség esetén közvetlenül a terminálon beállítható.

Hatékony munkavégzés

Párhuzamos haladási rendszerben adja meg a TERRADISC rövid tárcsás borona munkaszélességét. A gép pontosan középen történő utánfutása a teljes hatásos munkaszélesség kihasználását teszi lehetővé átfedés, illetve hiányzó részek nélkül.



Nyugodt futású közúti szállítás

8 és 10 m-es TERRADISC rövid tárcsás boronáink alapfelszereltségben talpas futóművel vannak felszerelve.

A talpas futómű az alapvázra van felszerelve, és a függesztőbakra támaszkodik. Ez a behajtott gép nagyon jó súlypontját biztosítja, kedvező súlytadással a traktorra. A 560/45-22,5 méretű abroncsokkal szerelt széles futómű nyugodt közúti szállítását biztosítja. A szállítási szélesség 3 m, a szabad magasság pedig 4 m alatt marad. Ezenkívül a TERRADISC 8001 T és 10001 T modell a nagy szabad magassággal tűnik ki.

Biztonság a szállításkor

Kiegészítő felszerelésként légfékberendezés vagy hidraulikus fék kapható. Ez biztonságot garantál a megengedett legnagyobb sebességig. A rögzítőfékkel a jogalkotó minden előírása betartható.



A gép függesztése

A TERRADISC 8001 T és 10001 T alapváltozatban a traktor alsó húzójához csatlakoztatható 50 mm-es vonószemmel. A vonószem a vonórúdon a lyukképpel állítható magassága a vonórúdon állítható.

Igény esetén 30, 40 és 70 mm-es csapszegekhez is kaphatók vonószemek.

A vonószem gömbje cserélhető. Ezáltal a gép különböző csapszegátmérőjű traktorokra is függeszthető.

A támasztóláb hidraulikusan állítható. Ez megkönnyíti a gép fel- és leszerelését.



Egyszerű kezelhetőség

A standard változat üzemeltetéséhez mindössze három, kettős működésű vezérlőkészülék szükséges. Minden beállítás a vonórúdon előválasztásokkal végezhető.



Standard kezelési változat

A különböző funkciók beállításai alapkitelben a vonórúdon található átváltó karral történnek. Ehhez mindössze 3, kettős működésű vezérlőkészülék szükséges.

Kezelés

A gép alapbeállításaihoz a kezelés az átváltó karral történik (lásd a fenti ábrát).

- 1. vezérlőkészülék: A tárcsás borona felhajtása.
- 2. vezérlőkészülék: A támasztóláb, illetve a futómű kezelése (kék előválasztás). Az oldalra húzás beállítása, a munkavégző elemek előfeszítése és az utánfutó csillapítása (szürke előválasztás).
- 3. vezérlőkészülék: A tapintókerekek és utánfutók munkamélység-állítása 5 és 15 cm között (fekete átváltó kar). A munkamélység a befordítható kapcsokkal állítható be. Ezzel a vezérlőkészülékkel történik a gép kiemelése is a fordulóban az utánfutóval.

Munka közben a kiemelés a fordulóban, valamint a tárcsás borona felhajtása kényelmesen, a traktorülésből vezérelhető. Egyáltalán nem kell leszállnia hozzá.

Profiline felszereltség ISOBUS-hoz

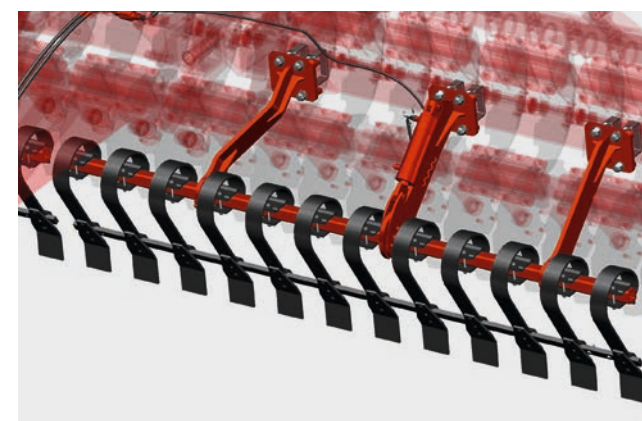
Expert 75 kezelőterminálunk egy modern ISOBUS vezérlés. Ez a felszereltség kívánságra kapható. Ezáltal minden beállítás kényelmesen a traktorülésből végezhető. Egyáltalán nem kell leszállnia hozzá. Egy terhelésérzékelő rendszer gondoskodik a tökéletes talajkövetésről és a traktor hidraulikus részegységeinek kíméletéről.

Előnyök a Profiline felszereltségnek köszönhetően

- Valamennyi henger helyzetérzékelőkkel van felszerelve, így az olyan paraméterek, mint az előfeszítési nyomás vagy a pontos munkamélység a képernyőn láthatók.
- Egy memóriával ellátott hektár- és üzemóraszámoló teszi lehetővé az adott munka pontos dokumentálását.

Kezelés gombnyomással

- A munkamélység változtatása 5 és 15 cm között
- A tárcsás borona felhajtása
- Dőlésszög-állítás – nincs oldalra húzás
- A felhajtható elemek nyomásbeállítása a mindig állandó talajkövetés érdekében.
- A lengéscsillapítás nyomásbeállítása a nyugodt futású munkavégzéshez.
- A munkamélység utánállítása csökkenő tárcsaátmérő esetén.
- A fordulóban a kiemelés és visszaeresztés gombnyomásra, illetve a traktor botkormányval történő kezelésével történik.



Frontboard

A külön megvásárolható Frontboard simító elsimítja a talajt a tárcsák előtt. A stabil eszköz a durva rögöket is felaprítja. Az átmenet betakarítási maradványok nagyobb mennyiségei esetén is megbízható marad. Így a talajfelszín egyengetése garantálható.

A Frontboard munkamélysége alapkitelben egy vezérlőkészülékkel állítható be. A Frontboard használatához hidraulikusan állítható tapintókerekek szükségesek. Ezek garantálják a kiváló talajkövetést.



Ütköző magtakaró

A magtakaró opcionális rugóacél fogai az áramló földet az utánfutó alá vezetik, összemorzsolják a feldobott talajszalma keveréket és elsimítják azt. A 14 mm vastag, tangenciálisan hajlított fogú magtakarót az utánfutóhenger felfüggesztése szintén beállítja.

- A magasság és dőlés alapbeállítása egyszerűen, rögzítőcsapokkal történik.
- A magtakaró helyzete igazodik a munkamélység változásához. Ez minél mélyebb, annál szabadabb a kifolyás hátrafelé.

Utánfutó hengerek

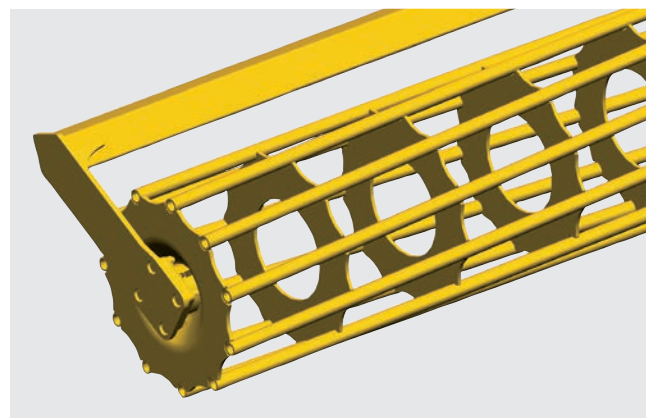


Sokoldalú utánfutó program

Ön dönt. Talajtípustól függően a PÖTTINGER az utánfutó-hengerek széles választékát kínálja a kívánt morzsalék-szerkezetű tökéletes munkaeredményhez. A teljes utánfutó programot pontos kidolgozás és robusztus szerkezet jellemzi.

Követelmény	Csőpálcás henger	Vágó-tömörítő henger	Gumi tömörítő henger	Tandem CONOROLL henger
Visszatömörítés	o	++	++	++
Nedves körülmények	o	++	+	+
Száraz körülmények	++	++	++	++
Morzsolás	+	++	++	++
Teherbírás	+	++	++	++
Önhajtás	++	++	+	++
Alkalmasság kövek esetében	+	++	o	++
Lehúzó	nem	igen	igen	nem
Átmérő mm-ben	660 mm	550 mm	590 mm	560 mm
Tömeg kg-ban TERRADISC 8001 T esetén	1300 kg	1780 kg	1500 kg	2060 kg
Tömeg kg-ban TERRADISC 10001 T esetén	1500 kg	2110 kg	1800 kg	2450 kg

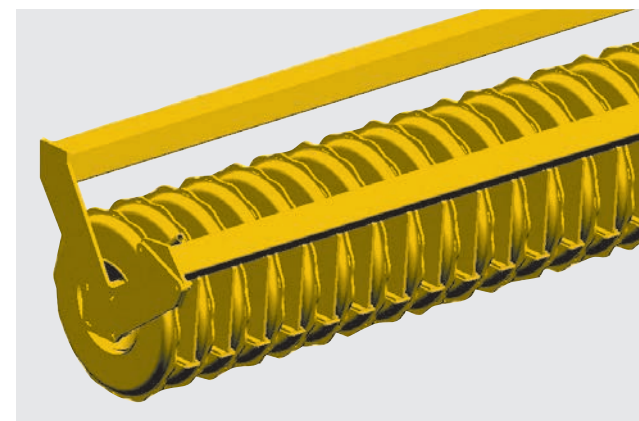
- ++ nagyon jól használható
- + jól használható
- o használható
- nem használható



Csőpálcás henger

Ideális henger száraz, nem tapadó talajok megmunkálásához. Az optimális visszatömörítés érdekében a henger erős rudakkal rendelkezik. 660 mm-es átmérő, 12 rúd.

A tökéletes munkaeredményért



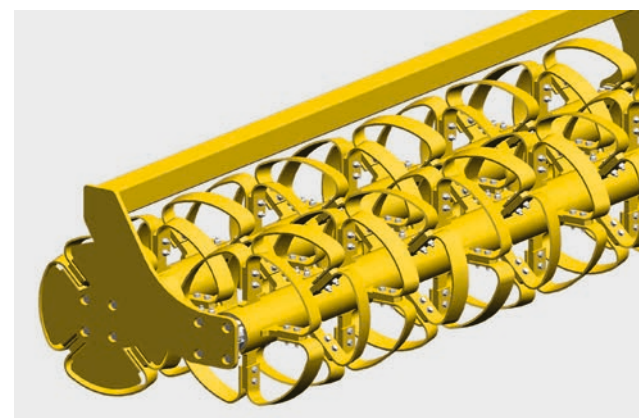
Vágó-tömörítő henger

Az oldalt zárt tömörítőgyűrűk 550 mm-es átmérővel rendelkeznek. A munkaszélesség minden méterén nyolc gyűrű van elhelyezve. A henger sávossal visszatömörítést végez: ez javítja a talaj vízfelvételeit és lélegzését. Ideális henger köves és nedves, valamint nagy mennyiségű szerves anyagot tartalmazó talajok esetén. A lehúzó bevonatosak.



Gumi tömörítő henger

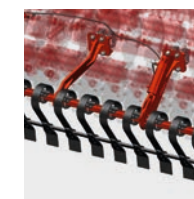
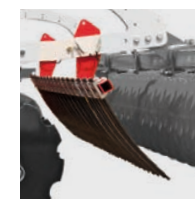
A nagyon változó talajoknál alkalmazható tökéletes henger. Vontatott eszközöknél olyan esetekben, amikor az egyéb hengerek teherbíró képessége korlátokba ütközik. Az 590 mm-es átmérő és a különleges profil sávossal visszatömörítést tesz lehetővé. A lehúzó bevonatosak.



Tandem CONOROLL henger

A tandem CONOROLL 2 utánfutóhengerből áll. A gyűrűk átmérője 560 mm, a sávvastagság 8 mm. Kiválóan alkalmas vontatott gépekhez.

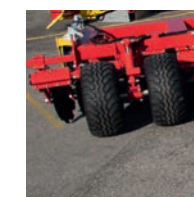
- A két utánfutó révén a TANDEM CONOROLL meggyőzően jó teherbírási. Így könnyebb talajokhoz is alkalmas.
- A henger dőlése állítható, hogy a munkamélységnek és az alkalmazási körülményeknek megfelelően egyedileg lehessen illeszteni.
- Hatékony öntisztítás, nincsenek lehúzó.
- A fordulóhelyzet a hátsó hengeren van, a hátramenet problémamentesen lehetséges.



Ütköző pálcasor

Frontboard

TERRADISC 8001 T	<input type="checkbox"/>	<input type="checkbox"/>
TERRADISC 10001 T	<input type="checkbox"/>	<input type="checkbox"/>



Légfék
Hidraulikus fék

Figyelmeztető táblák
világítással

Hidraulikus
tapintókerekek
(kettős
tapintókerekek),
340/55-16

Expert 75
kezelőterminál

TERRADISC 8001 T	<input type="checkbox"/>	<input checked="" type="checkbox"/>	<input type="checkbox"/>	<input type="checkbox"/>
TERRADISC 10001 T	<input type="checkbox"/>	<input checked="" type="checkbox"/>	<input checked="" type="checkbox"/>	<input type="checkbox"/>

További felszereltségek

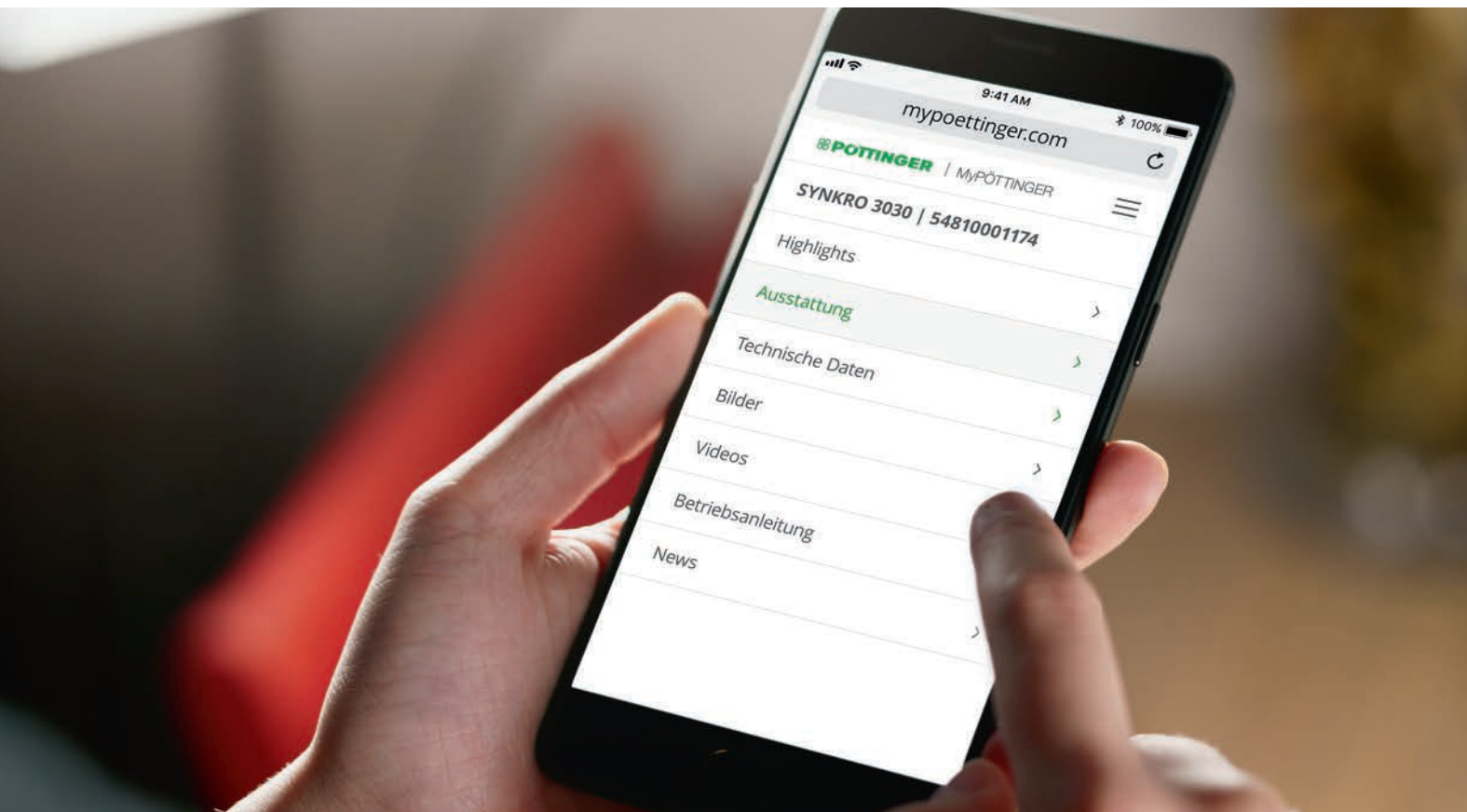
- Vonórúd a TERRADISC 8001 T-hez
- Vonószem 30/40/70 mm-es csapszeghez – lengő vonórudas függesztés a TERRADISC 8001 T és 10001 T modellhez

■ = alapfelszereltség, □ = külön megvásárolható kiegészítő



TERRADISC	8001 T	10001 T
Felfüggesztés	Vonószem 50 mm-es csapszeghez – lengő vonórudas függesztés	Vonószem 50 mm-es csapszeghez – lengő vonórudas függesztés
Munkaszélesség*	8,0 m	10,0 m
Szállítási szélesség	3,0 m	3,0 m
Tárcsák száma	64	80
Tárcsaátmérő	58 cm	58 cm
Tárcsatávolság	12,5 cm	12,5 cm
Tárcsacsapágyazás	karbantartást nem igénylő	karbantartást nem igénylő
Gerendelytávolság	90 cm	90 cm
Vázmagasság	75 cm	75 cm
Teljesítményigény min.	198 kW / 270 LE	257 kW / 350 LE
Alapsúly	8100 kg	10 000 kg
Ütköző magtakaró	180 kg	250 kg
Csőpálcás henger, 660 mm	1300 kg	1500 kg
Vágó-tömörítő henger	1780 kg	2110 kg
Tandem CONOROLL	2060 kg	2450 kg
Gumi tömörítő henger	1500 kg	1800 kg

* TERRADISC modelljeink teljesítik a megadott munkaszélességet a földeken.



MyPÖTTINGER – egyszerűen. Bármikor. Bárhol.

Minden 1997 után gyártott PÖTTINGER géphez

A MyPÖTTINGER egy olyan eszköz, amely minden, 1997 után gyártott géphez rendelkezésre bocsátja a gépre vonatkozó információkat.

Okostelefonnal vagy táblagéppel olvassa be a típustábláról a QR-kódot, vagy hívja le otthon, kényelmesen a www.mypoettinger.com weboldaltól a gép számának megadásával.

Az Ön gépe az interneten

Azonnal hozzáfér egy sor, a gépre vonatkozó információhoz.

- Üzemeltetési útmutatók
- Felszereltségi információk
- Prospektusok
- Fotók és videók



CLASSIC
DURASTAR
DURASTAR PLUS

Bízva magát az eredetire!

A PÖTTINGER Original Parts – eredeti alkatrészek – maximális alkalmazhatósága, üzembiztonsága és teljesítőképessége meggyőző. Mi a PÖTTINGER-nél ezen igények mellett köteleztük el magunkat.

Az eredeti PÖTTINGER alkatrészeket ezért magas minőségű anyagokból készítjük. Minden egyes pót- és kopóalkatrészt az Ön gépének teljes rendszeréhez optimalizálunk. A különböző talaj- és felhasználási adottságok ugyanis gyakran egyedi beállításokat igényelnek.

Ügyfeleink igényei szerint háromféle kopóalkatrész-családot (CLASSIC, DURASTAR és DURASTAR PLUS) kínálunk, így minden elváráshoz a megfelelő csomagot kínálhatjuk. Az eredeti alkatrészek használata kifizetődik, mivel a tudás nem másolható.

Felhasználási előnyök

- Azonnali, hosszú távú rendelkezésre állás.
- Maximális élettartam az innovatív gyártási eljárásoknak és a legjobb minőségű anyagok felhasználásának köszönhetően.
- A tökéletes illeszkedési pontosság miatt nem lépnek fel működési hibák.
- Az elvégzett munka minősége a lehető legjobb, mert az alkatrészeket a gép teljes rendszeréhez optimalizáltuk.
- Költség és idő takarítható meg, mert a kopó alkatrészeket ritkábban kell cserélni.
- Átfogó minőségellenőrzés.
- Folyamatos jobbítások a kutatás-fejlesztési munka révén.
- A pótalkatrészek világszerte hozzáférhetők.
- Vonzó, piacképes árak minden pótalkatrészre.

Kopóalkatrész-sorozatok

A CLASSIC a hagyományos kopóalkatrész-sorozat. E sorozat a minőség, a kiváló ár-teljesítmény arány és a megbízhatóság szempontjából egyaránt szabványteremtő az eredeti alkatrészek terén.

A DURASTAR a kopóalkatrészek piacának innovációja – tartósság, magas érték, teljesítőképesség és megbízhatóság.

Önnél a gépeket rendkívüli alkalmazási feltételek között, rendkívüli igénybevétellel használják? Ha igen, akkor Önnek a DURASTAR PLUS a jó választás.



Sikeresen a PÖTTINGER-rel

- Családi vállalkozásként 1871 óta az Ön megbízható partnere
- Talajművelési, vetéstechnikai, szénakezelő- és betakarító gépek szakértő
- Jövőbe mutató innovációk a kimagasló munkaeredmények érdekében
- Osztrák gyökerek – otthon a világban

Válassza TERRADISC modelljeinket

- A kis méret, valamint a meredek tárcsaállás gondoskodik a biztos behúzásról és a tarlómaradványok jó átfogatásáról.
- Az egyenletes megművelési szint kis mélységnél és mély megművelés esetén egyaránt garantált.
- Bízson a PÖTTINGER-ben. Arasson sikert.

Érdeklődjön most:

PÖTTINGER Landtechnik GmbH

Industriegelände 1
4710 Grieskirchen
Ausztria
Telefon +43 7248 600-0
info@poettinger.at
www.poettinger.at

Magyarországi képviselő:

Szász László
Telefon +36 30 383 0109
Fax +36 56 513 365
laszloszasz@agrargepkft.hu

Dávid Lajos

Telefon +36 30 406 3048
Fax +36 96 455 910
david.lajos@agrargepkft.hu