

# T4F/N/V, a szűkített nyomtávú ültetvényes traktorok



MAKING THE IMPOSSIBLE IS OUR SPECIALTY





# Szuper kényelem, extra erő, kiemelkedő biztonság minden, ültetvényekben elvégzendő feladathoz.

Az első 700C lánctalpas traktor 1932-ben készült, az első speciális 25RS erőgép pedig 1951-ben. Az évtizedes tapasztalatokra építve a New Holland mindig a jövő fejlesztésein dolgozik és termékeit az ügyfelek elvárásaihoz igazítja.

Az új New Holland T4 F/N/V és TK4 termékcsaládokat teljesen újatervezték és abból a célból fejlesztették, hogy mindenféle munkát elvégezhessenek, bármilyen körülmények között, legyen az lejtős, lankás vagy zöldmezős terület, szőlőültetvény vagy gyümölcsös. A nehéz körülmények között végzett munkavégzés a specialitásuk. Az új VisionView™ fülke hatalmas kényelemmel, biztonsággal és zavartalan kilátással a legideálisabb munkakörnyezetet biztosítja a hosszú munkanapokra. Új modelleink a telematika segítségével összeköttetésben vannak a gazdálkodóval, és segítenek minden feladat nyomon követésében. Az összes, ültetvényes feladatokra tervezett különféle gép kiemelkedő technológiai jellemzői jelentik az elsődleges zálogát a New Holland világelső szerepének az iparágban belül.

A Jesi gyártóüzem nemcsak a Stage V traktorok gyártásával védi a környezetet, hanem az egész üzem szén-dioxid-kibocsátását is csökkenti. Az elért eredményekért elnyerte az Ecohitech díjat, ami nem kis teljesítmény egy olyan üzemtől, amely ennyi különbözőféle traktort gyárt!

Erős és hatékonyan működő kereskedői hálózatával a New Holland mindig az ügyfelek mellett van képzett és tanúsított csapatával.







## Tartalomjegyzék

<b>02</b>	Áttekintés
<b>04-05</b>	Megoldás minden körülményre
<b>06-07</b>	A New Holland története
<b>08-09</b>	Exkluzív funkciók
<b>10-11-12-13</b>	Gépkezelői környezet
<b>14-15</b>	Motor és sebességváltók
<b>16-17-18-19</b>	Hidraulika és hidak
<b>20-21</b>	MyPLM®Connect
<b>22-23</b>	New Holland a világ körül
<b>24-25-26-27</b>	Műszaki adatok



## A speciális növénykultúrák szakértője.

Legyen Ön szőlőtermelő, gyümölcs- vagy zöldségtermelő, önkormányzat, dolgozzon akár hegyen-völgyön, a New Holland kínálatában megtalálja gazdasága számára a legmegfelelőbb traktort.

- „Kis” hektárméretű, munkaigényes és nagy értékű növénytermesztéssel foglalkozó üzemek
- Az egyéni vállalkozóktól a nagyvállalatokig
- Kiterjedt szőlő- és gyümölcsös ültetvények
- Bértvállalkozók



**Szőlőültetvények vagy más keskeny művelőúttal rendelkező ültetvények**  
1061 mm-től 2024 mm szélességig



**Gyümölcsösökben, nehéz doborzati adottságú területeken termelő üzemek**  
45%-os maximális lejtés



**Alacsony gépmagasságot igénylő alkalmazások**  
1,31 m



**Betakarítás**  
0,90 m-től a sorok között









# 90 évnyi folyamatos fejlesztés.



Kerekes és lánctalpas traktorok ilyen széles választékát csak a New Holland kínálja. Minden célra alkalmas traktorok, amelyeket úgy terveztek és fejlesztettek ki, hogy hatékonyan tudjanak dolgozni bármilyen sorok között, 1,06 m-től 2,5 m-ig terjedő munkaszélességgel. Ez még nem minden. Minden New Holland ültetvényes traktor rendelkezik a munkához szükséges megfelelő tulajdonságokkal: erős, hatékony és tiszta motorok, szuperkényelmes és biztonságos fülkés, vagy alacsony kabin nélküli modellek. Az első hidak és a hidraulika rendszerek tökéletes kombinációjával annak érdekében, hogy bármilyen munkagépet könnyedén kezelhessen.

## A specializált ültetvényes traktorok történelme



**1932:** A 700C modell megjelenik a szántóföldön, gépesítik a mezőgazdaságot Olaszországban és világszerte.

**1951:** A 25RS keskeny nyomtávú traktor lett az első speciális erőgép. Egy sikeres dinasztia alapítója.

**1965:** Megjelenik a Diamante termékcsalád, amely a Pininfarina formatervezésének előnyeit élvezte.

**1985:** Az Lift-O-Matic™ hátsó 3. pont vezérlési technológia megjelenése lehetővé teszi, hogy a felszerelt munkagépek mindig előre beállított mélységben maradjanak.

**1989:** Bemutatkozik a Steering-O-Matic™ kormányzási rendszer, amely lehetővé teszi a kezelők számára, hogy a lánctalpas traktorokat egy kézzel irányítsák.

**1997:** Megjelenik a TNF termékcsalád. A technológiai fejlesztések legújabb vívmánya a SuperSteer™ kormányzás és az automata összkerékhajtás, utóbbi addig a nagy teljesítményű traktorok sajátja volt.

**2008:** A TK4000 lánctalpas gépek az S-Track rezgéscsillapító technológiának köszönhetően szupercsendessé és rendkívül komfortossá válik.

**2008:** A T4000 F/N/V termékcsalád a speciális traktorok termelékenységét és hatékonyságát az abszolút kezelői kényelemmel ötvözi.

**2010:** A TK4000 a kezelő köre épül, egyetlen, gyárilag felszerelt fülkével és egyedülálló Steering-O-Matic™ Plus technológiával, amely egykezes vezetést és kuplungos működtetést tesz lehetővé.

**2012:** A T4 F/N/V sorozat oldalra szerelt hidraulika szeleptömbbel nagyobb termelékenységet és jobb ergonómiát biztosít. A változtatható kijuttatási mennyiség technológiája szintén ezen a traktoron debütál.

**2015:** Blue Cab™ 4 kabin opció a speciális traktorok új T4-es sorozatán, teljes védelemmel a por és az egészségre veszélyes permetanyagok ellen.

**2019:** Terraglide™ rugózott első híd az új T4 F/N/V sorozaton.

**2021:** A T4 F/N/V Stage V. traktorok új választékának bevezetése. Nagyobb teljesítmény, több kényelem, több technológia minden felhasználási módhoz.

**2021:** A VisionView™ fülke forradalmasítja a speciális traktorszegmenst.



### Specializált jellemzők mint szériefelszereltség

A New Holland széles körben elismert világelső az ültetvényes munkákhoz tervezett gumikerekes, gumihevederes és láncfalpas traktorok terén. Ebben nincs semmi újdonság: a több mint 70 éves gyártói tapasztalat és a gépeket évtizedek óta használó gazdálkodók elismerése bizonyítja, hogy a New Holland traktoroknál garantált a legmagasabb szintű minőség. A vállalat első láncfalpas traktorát, a 700C-t 1932-ben gyártották. Ezek a traktorok világszerte arról ismertek, hogy nemcsak a szőlő- és gyümölcsös ültetvényeket, hanem a mezőgazdaság egészét is gépesítették világszerte. A speciális kerekes traktorok DNS-e 1951-ig nyúlik vissza, amikor is bemutatták az első keskeny felépítményű traktort, a 25RS típust. A Jesi gyár elkötelezett a szén-dioxid-kibocsátás javítása mellett, és az elért eredményekért elnyerte az Ecohitech díjat.





# Exkluzív jellemzők csak a New Hollandtól.

Több mint 9 évtizedes fejlesztői tapasztalat és rengeteg innováció után a New Holland mérnökei évről-évre olyan újabb funkciókat mutatnak be, amelyek megkönnyítik a mindennapi munkát, így időt takarítanak meg a táblavégi fordulónál, valamint hozzájárulnak ahhoz, hogy a kezelők biztonságos környezetben lehessenek, a gépek pedig minimális talajtömörödést okozzanak. A New Holland olyan termékjellemzőket újít meg, amelyek a speciális traktorok jövőjét alakítják. Ez sosem áll meg, hiszen a New Holland folyamatosan beruház a kutatás-fejlesztésbe.

## SuperSteer™ a legszűkebb fordulási szög

SuperSteer™ kormányzás esetén nagyban csökken a traktor fordulóköre azzal, hogy akár 76°-os kormányzási szöget biztosít. Mindez azt jelenti, hogy a szükséges forduló gyorsak, ami nagyobb termelékenységet eredményez. A SuperSteer™-nek köszönhetően front függesztésű munkaeszközök nagy választéka is felszerelhető, ezzel növelve a traktor felhasználási körét. A nagyobb tengelytáv nagyobb súlyt helyez a traktor elejére, ami jobb tapadást és stabilitást jelent minden munkakörülmény között.

## Új VisionView™ fülke

A New Holland VisionView™ fülke jellemzője a zavartalan kilátást biztosító szélvédő, amely lehetővé teszi a kezelő számára, hogy folyamatosan figyelhesse és irányíthassa a szőlőültetvényeken tipikusan használatos front munkagépeket, például egy csonkázót vagy csávázógépet.

## Blue Cab™ 4 szűrés

A Blue Cab™ 4 szűrés a kettős kabinszűrő rendszernek köszönhetően védelmet és nagyfokú biztonságot nyújt a kezelő számára.







### InfoView™ monitor

A nagyméretű LCD lapos színes képernyőn minden olyan információ megjelenik, amelyet a kezelőnek tudnia kell. Az InfoView™ 4 különálló szekcióval rendelkezik és nagyon könnyen áttekinthető. Kialakításának és ergonómiájának köszönhetően ez a képernyő nem akadályozza a kilátást a vezetőülésből. Lehetőség van az elektromos vezérlésű hidraulikaszelepek (EHR) átfolyásának szabályozására, a 4-es kategóriájú kabinszűrő rendszer beállítására, a karbantartási értesítések kontrollálására, az elektronikus hátsó 3. pont függesztés vezérlésre (EDC) és még sok más funkció beállítására egyaránt.

### Hátsó függesztő szerkezet terhelésérzékelővel és Power Beyond csatlakozásokkal

Az új terhelésérzékelős hátsó függesztés biztosítja, hogy a gépkezelőnek mindig elegendő hidraulikus emelő erő álljon rendelkezésére. A hidraulikus vezérlő szelepek teljesítménye szintén kompromisszumok nélküli, legyen szó bármilyen munkagép működtetéséről. Az alacsonyabb üzemi hidraulika nyomáson történő tevékenység kevesebb olajmelegedést okoz, ami közvetve alacsonyabb üzemanyag-fogyasztást eredményez. A Power Beyond csatlakozók a legjobb megoldást jelentik a nagy olajáramlást igénylő célgépekkel való munkavégzéshez. Ez is hozzájárul az olajmelegedés csökkentéséhez és ezáltal az kedvezőbb fajlagos üzemanyag-fogyasztáshoz.

### Terraglide™

A Terraglide™ első hídrugózás nagyobb kényelmet, jobb stabilitást és nagyobb biztonságot garantál. A Terraglide™ első tengelyrendszer jóval nagyobb kényelmet biztosít a vezető számára, legyen szó akár közúti vagy szántóföldi alkalmazáshoz.





## Superview: VisionView™ fülke.

### Fontos tényező a traktorkezelő számára: jobb kilátás előre.

#### Az új VisionView™ fülke

Az ergonomikus, tágas és praktikus kezelői környezet elengedhetetlen az egész napos termelékenységhez. Ezt nyújtja a New Holland teljesen új VisionView™ fülkéje. Körkörös kilátást szeretne? Akár a telephelyen, akár a szőlőben, akár az úton van, a termelékenységet fokozó, zavartalan kilátást élvezheti. Mindig. A síkpadlós kialakítás és a 360°-os LED-es munkalámpa csomagok tovább fokozzák az egész napos kényelmet.

#### LED-es munkalámpák

Az új LED lámpacsomagokkal a világítási intenzitás új szintjét érhetjük el. A LED lámpák fényerője olyan, hogy a teljes munkaterület maximálisan belátható. Az összesen 8 db munkalámpa a legjobb kilátást eredményezi sötétedés után.

#### Minimális fülke zajszint

A T4 F/N/V esetében a kabin zajszintje alacsonyabb, mint az előd típusoknál volt. A zaj- és rezgésszint szigorúan szabályozott, ami hozzájárul a kezelő fáradtságának csökkentéséhez. A mindössze 71 dB(A) zajszint a kategória legjobbjá a vezetőfülkében, ami fokozza a vezetési élményt.

#### Jobb kilátás

Az új VisionView™, 4 tartóoszlopos fülke olyan kialakítású első szélvédővel rendelkezik, amely 360°-os zavartalan kilátást, nagyobb kényelmet biztosít a kezelő számára. Az új kabinban nincsenek akadályok, a károsanyag kezelő rendszer 100%-ban a motorháztető alatt van, ez is hozzájárul ahhoz, hogy nagyszerű az oldalsó kilátás. A hátsó kilátás szintén jelentősen javult az üzemenyagtartály áthelyezésének köszönhetően.







### Nagytraktoros kezelői kényelem síkpadlós kabinnal

Az új STAGE V T4 F/N/V traktorokban újdonságnak számít a síkpadlós kabin kialakítás, így nincs többé útban a középső váltóalagút. A vezető számára mindez könnyű be- és kiszállást, valamint nagyobb lábteret biztosít. A fék- és kuplungpedálok kialakítása is olyan, hogy a padlózat ott is szabadon maradjon.



### A kartámasz és a Dual Command™

A kartámaszon az összes kezelőszervet ergonomikusan helyezték el, a kezelőtől jobbra. A joystick kar hátulján található váltó funkciójú gomb lehetővé teszi, hogy a traktoros a kuplungpedál használata nélkül váltson fokozatot. Ez gyorsabb és egyszerűbb sebességváltást tesz lehetővé az erőgép gyorsításához vagy lassításához. A motor fordulatszám-szabályozás (ESM) teljes körű vezérlést biztosít a kezelő számára. Két különböző beállítás teszi lehetővé, hogy a fordulatszámot egy gombnyomással megváltoztassa. USB csatlakozók, több hálózati aljzat és egy tárolórekesz pedig megkönnyítik a telefon használatát.

### Rugózott ülés

Az állítható és rugózott ülést a gépkezelő köré tervezték; a legnagyobb kényelem érdekében, pozíciójának javításával tovább javult a kilátás. Az előző generációs típusokhoz képest hátrébb és feljebb került, ami tökéletes kitekintést biztosít a vezető számára.





# InfoView™: a nagyobb traktorokból átemelve!



## InfoView™ műszerfali kijelző

A nagyméretű LCD lapos színes képernyő minden olyan információt megjelenít, amit a kezelőnek tudnia kell. A felület 4 szekcióra van osztva, amelyek mindegyike speciális funkciókkal rendelkezik.

Az InfoView™ menük vezérlése a jobb oldali konzolon ergonomikusan elhelyezett kódolóval történik.



A kezdőképernyőről gyorsan eljuthat a világosan látható 8 különböző almenübe, amelyekben olyan funkciókat állíthat be, mint a hidraulikaolaj-áramlás, vagy a kardánok konfigurációi, a munkagép mérete alapján a megmunkált terület nagyságának és a Blue Cab™ 4 kabinmenedzmentnek a kijelzéséhez. Kialakításának és ergonómiájának köszönhetően ez a felület könnyen kezelhető, elhelyezése hálá pedig egyáltalán nem korlátozza kilátást.



Elektrohidraulikus vezérlésű kihelyezett hidraulika szelepek beállítása



Megmunkált terület



4. kategóriájú levegőszűrés



Elektronikus 3. pont vezérlés





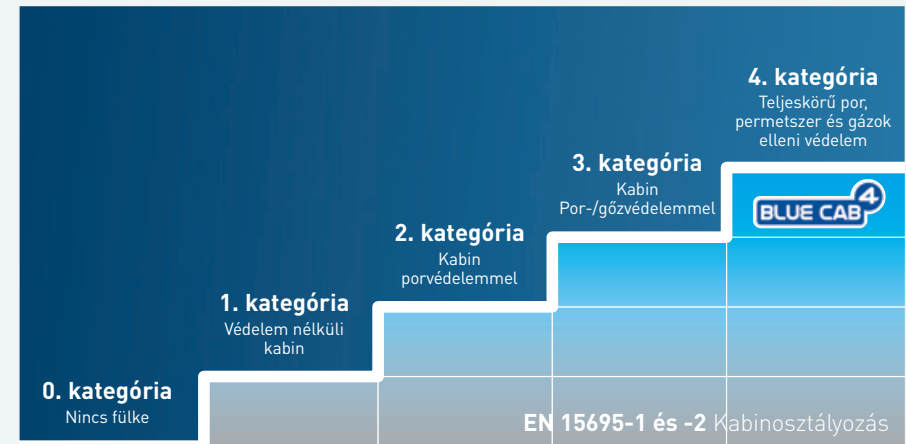
# Szuperbiztonság: a híres Blue Cab™ 4.

## Tanúsított technológia

Blue Cab™ 4 opció fokozott szűréssel a por és az egészségre káros permetanyagok ellen. A Blue Cab™ 4 megfelel az EN 15695-2:2009 szabványnak a szűrés és az EN 15695-1:2009 szabványnak a szükséges túlnyomást illetően, így 4. kategóriás kezelői védelmi szintet biztosít. A szűrőket meghosszabbított élettartammal tervezték. A szűrőrendszer egy innovatív kettős szűrőrendszer: a két szűrő ugyanabban a tetőrendszerben van, és a kezelő egy gombnyomással könnyen átkapcsolhat a 2. kategóriáról a 4. kategóriára. A Blue Cab™ 4 rendszernek köszönhetően a kezelő biztonsága garantált.

## Több biztonság

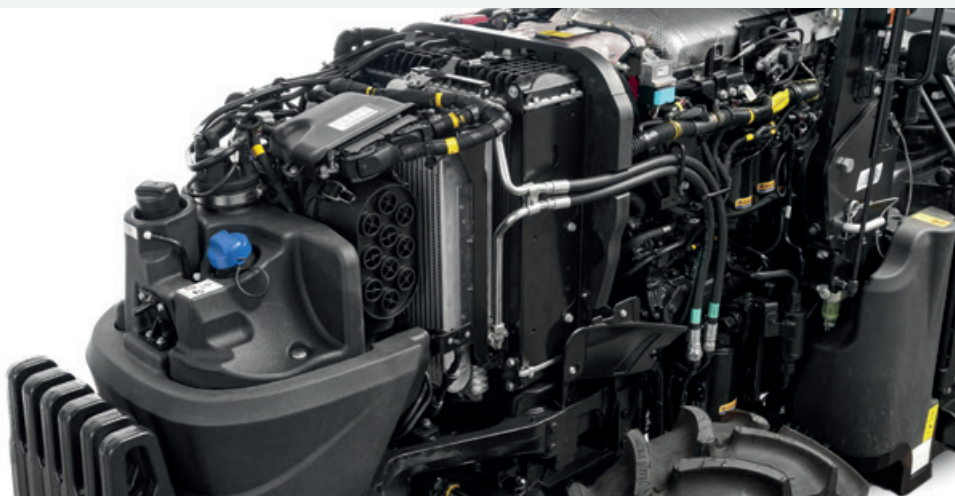
A Blue Cab™ 4 a legjobb megoldás a vezető biztonsága érdekében. Jelentősen továbbfejlesztették az előző generációs T4 modellekhez képest, a rendszer védelmet nyújt a gépkezelőnek a vegyszeres növényvédelmi munkálatok, például a permetezés során. A teljes fülkerendszert 20 különböző növényvédő szerrel tesztelték és kiválóan teljesített.





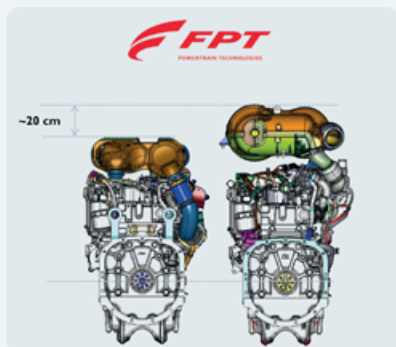
# Szupererős.

A T4 F/N/V traktorokba a jól ismert F34 és F36 nagy teljesítményű, 4 hengeres FPT Industrial motorokat szereltek be, Stage V szabványos elektronikus üzemanyag-befecskendezéssel, 75 és 120 lóerő között. Az F34 és F36 erőforrások tiszteletreméltó üzemanyag-hatékonyságot biztosítanak, mivel már 1300 fordulat/percnél elérik a maximális forgatónyomatékot. Az AdBlue- és üzemanyagtartályokat hosszú munkanapokhoz méretezték. Az FPT Industrial motorok piacvezető teljesítményt és megbízhatóságot nyújtanak. A T4 ültetvényes traktorcsalád 600 órás szervizintervalluma alacsony üzemeltetési költséget és kevesebb állásidőt biztosít.



## Nagy teljesítményű, hatékony motor

Az FPT F34 és F36 motorjai kompakt erőforrások, amelyek nagy teljesítményt és üzemanyag-hatékonyságot biztosítanak. A motort és a hozzá tartozó komponenseket kifejezetten úgy tervezték, hogy a motorháztető vonalvezetése a lehető legalacsonyabb legyen. Az eredmény: jobb kilátás előre a kezelő számára, nagyobb munkakényelem és sokoldalúság a munkagépekkel. Bár a motor kompaktabb, mégis hozzáférhető. A szűrők és a szervizpontok könnyen elérhetők, mivel minden fontos pont a motor bal oldalán található.



## Környezettudatos erőforrás

A teljes T4 F/N/V termékcsalád megfelel a legszigorúbb Stage V károsanyag emissziós előírásoknak, a T4.90 és magasabb modelleknél ez az FPT Industrial által kifejlesztett új, kompakt HI-eSCR 2 technológiának köszönhető. Az Stage V szabványok a korábbi motorszabályokhoz képest további 40%-os részecskemérséklést írnak elő. Fenntarthatóság és csökkentett ökológiai lábnyom.



## Újgenerációs motorháztető megjelenés

Az újgenerációs motorháztető formavilágát úgy fejlesztették ki, hogy a piacon egyedülálló, tökéletes kilátást biztosítson előre. A hozzáférhetőséget is figyelembe vették, különösen a dízel és AdBlue utántöltéskor, köszönhetően az intuitív felhajtható rácsnak, amely gyors és könnyű hozzáférést tesz lehetővé a tartálynyílásokhoz.



# Hatékony, megbízható és könnyen kezelhető sebességváltó.

Az új T4 F/N/V traktorok moduláris koncepciójának köszönhetően a sebességváltók könnyen a kezelő igényeihez igazíthatók. A hajtásláncot úgy tervezték át, hogy a T4.80-tól a T4.120-ig minden modellhez illeszkedjen, és nagyobb kényelmet nyújtson a hosszú munkanapok során, valamint a nedves tengelykapcsolónak hála nagyobb megbízhatóságot. A fejlett opcionális technológiai funkciók közé tartozik a Dual Command™ Hi-Lo, a Power Clutch nyomógombbal, a Park lock rendszer, a mászófokozati sebességek és a régóta közkedvelt Powershuttle terhelés alatti irányváltó. A konfigurálható Powershuttle irányváltó 3 előre beállított üzemmóddal rendelkezik: lágy, közepes vagy kemény, és egy gombnyomással könnyen kiválasztható az adott munkához a legmegfelelőbb.

## A tökéletes ergonómiai gazdálkodási élmény

A T4 F/N/V traktorok kifinomult funkciókat kínálnak, amelyek intuitívák és könnyen kezelhetőek. A jobb oldali kezelői kartámaszon megtalálható az összes kulcsfontosságú kezelőszerv. Kézigáz, TLT és hidraulika. Minden kezelőszerv és kapcsoló intuitív módon kézre esik a kezelő számára.

## TLT hajtások a legjobb kényelem és biztonság érdekében.

Az új kardánhajtás kialakítás a munkagép igényeihez igazodva különböző indítási üzemmód beállításokat tesz lehetővé. A 3 üzemmód – lágy, közepes és kemény – biztosítja a kardánhajtómű igény szerinti intenzitású elindítását, mindezt egyetlen gombnyomással.

	KABIN NÉLKÜL	KABINOS
Powershuttle 16x16 - 40 km/óra	○	○
Dual Command™ 32x16 - 40 km/óra	○	○
Powershuttle + Creeper 44x16 - 40 km/óra	○	○
Shuttle Command™ 16x16 - 40 km/óra	○	-
Split Command™ 32x16 - 40 km/óra	○	-
Shuttle Command™ + Creeper 28x16 - 40 km/óra	○	-

○ Választható – Nem elérhető





# Hidraulikus vezérlés játszi könnyedséggel!

Az új kezelői kartámasz mindennapi használata nagyon könnyen elsajátítható. Nagyobb biztonságot és egyszerű kezelhetőséget nyújt.



## Hidraulikus teljesítmény

Gondolt már arra, hogy valójában mekkora hidraulikus átfolyásra van szüksége? Minden T4 F/N/V traktor alapfelszereltségként nyitott középső, kettős szivattyús hidraulikarendszerrel és hűtővel rendelkezik. Az alapesetben 64 liter/perc hidr. átfolyást biztosító szivattyú a legtöbb alkalmazáshoz több mint elegendő. Opcionálisan 80 liter/perc MegaFlow hidr. szivattyú is elérhető, amely már valóban a legigényesebb munkagépeket is gond nélkül kiszolgálja. A piac legszélesebb kínálatában a mechanikus és az elektronikus vezérlésű hidraulikus szeleptömbök rendelhetők hátra és középre egyaránt, továbbá hidraulikus működtetésű felső 3. pont emelő orsó valamint oldalstabilizátor és oldaleltolás is elérhető hátsó 3. pont emelő szerkezetre, mindezek a funkciók egy gombnyomással vezérelhetők. Variációk minden igényre!



## Lift-O-Matic™ Plus rendszer: sebesség és pontosság

A Lift-O-Matic™ egy díjnyertes hátsó 3. pont emelőmű vezérlő rendszer, amely lehetővé teszi a gépkezelő számára, hogy az emelőkarok emelését/süllyesztését is beleprogramozza a táblavégi forduló előre beállított műveletesorai közé. A kar lenyomásakor/húzásakor, a munkagép azonnal megáll az aktuálisan beállított pozíciónak megfelelő magasságban. A rendszer kifinomultsága lehetővé teszi a tűpontos beállítást.



# Szuperproduktivitás: Több munkagép használata egyidejűleg.

## Front függesztésű munkagép

Maximális emelőkapacitás: 1500 kg

Kettős működésű, hidroaksis  
lengéscsillapítással

Front TLT hajtással vagy anélkül

## Hátsó függesztett munkagép

Maximális emelőkapacitás max: 2520 kg

Teljesen újratervezett, 2 db külső  
segédemelő munkahengerrel

## Középre szerelhető munkagépek

Akár 8 db középre szerelt hidraulika  
csatlakozó a jobb oldalon és egy  
szabadvisszafolyó ág

A mechanikus erő és helyzetvezérlés a bevált Lift-O-Matic™ Plus rendszerrel alapfelszereltség, ugyanakkor az elektronikus vezérlés opció is minden modellhez elérhető.



# Supercomfort: egy nagy első

A T4 F/N/V traktorok 3 különböző első hídval rendelhetők: Standard, SuperSteer™ és a fejlett Terraglide™ verzióban. A legendás SuperSteer™ megoldás akár 76°-os tényleges bekormányzási szöveget biztosít, ami azt eredményezi, hogy a traktor akár 3,31 m-es sugárban is képes megfordulni, ami valóban kiemelkedő termelékenységet biztosít az ültetvényen. A Terraglide™ rugózott első híd bizonyítottan védi a traktort, a felszerelt munkagépeket és a kezelőt a nehéz terepen, különösen közúti szállítás közben és magasabb kezelői komfortot garantál. Szántóföldön a fejlett rugózási rendszer biztosítja a folyamatos kapcsolatot a gumiabroncs és a talaj között a vonóerő és a biztonság fenntartása érdekében.

## Trelleborg PneuTrac speciális abroncsok

A PneuTrac egy hibrid abroncs megoldás, amely a radiális mezőgazdasági gumiabroncsok hatékonyságát, kényelmét és kezelhetőségét ötvözi a széles talaj felfekvő felülettel és ezáltal páratlanul hatékony vonóerő átadást eredményez. Verhetetlen teljesítményt nyújt meredek lejtőkön és sáros terepen egyaránt. Közúti alkalmazásokban a PneuTrac hibrid jellege biztosítja a biztonságot, a kezelhetőséget valamint a kényelmet és az üzemanyag hatékonyságot.



Modellek	Fordulási sugár
T4F	3.92m
T4N	3.51m
T4V	3.56m

## STANDARD ELSŐ HÍD

Kompakt méretek



Modellek	Fordulási sugár
T4F	3.31m
T4N	3.39m
T4V	-

## SUPERSTEER™ ELSŐ HÍD

Felúlmúlhatatlan fordulékonyság



Modellek	Fordulási sugár
T4F	3.92m
T4N	3.51m
T4V	3.56m

## TERRAGLIDE™ ELSŐ HÍD

Fejlett első hídrugózás, komfort és biztonság felsőfokon







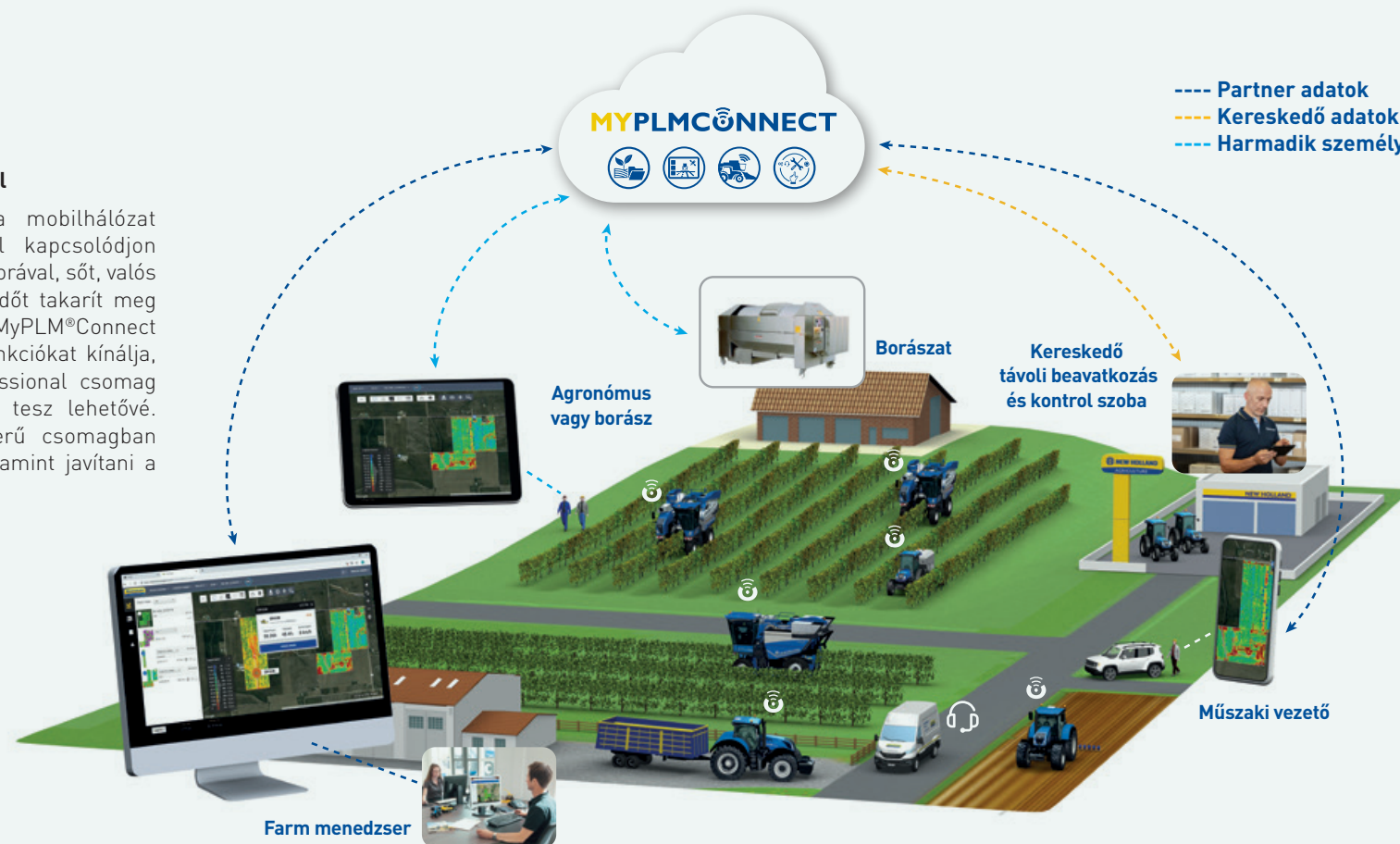
# Szuperhatékony kapcsolat: Hatékony PLM®-megoldások.

A New Holland PLM®-hez való hozzáállása négy szóban foglalható össze: nyitott, ügyfélközpontú, intelligens, támogatott. A különféle korrekciós jelekkel a New Holland moduláris megoldása bármilyen gépen használható. Az intuitív, felhasználóbarát kezelőfelületek azt jelentik, hogy Ön magabiztosan használhatja az útmutatást, a Precision Land Management (PLM) szoftver pedig lehetővé teszi a termésadatok letöltését és elemzését a ráfordítások finomhangolása és a költségek csökkentése érdekében. A fejlett telematikai rendszerek lehetővé teszik, hogy a gépek közötti szántóföldi munkavégzést az irodából is szinkronizálhassa. A kompakt gépflootta munkavégzését az iroda kényelméből vezérelheti.

## MYPLM@CONNECT

**MyPLM®Connect telematika:**  
Kezelje gépét vagy gépeit az iroda kényelméből

A MyPLM®Connect lehetővé teszi, hogy a mobilhálózat kihasználásával kényelmesen, az irodájából kapcsolódjon gépeihez. Mindig kapcsolatban maradhat a traktorával, sőt, valós idejű információkat küldhet és fogadhat, ami időt takarít meg és növeli a termelékenységet. A belépőszintű MyPLM®Connect Essential csomag a leggyakrabban használt funkciókat kínálja, ugyanakkor elérhető a MyPLM®Connect Professional csomag amit teljes körű gépfelügyelet és -vezérlést tesz lehetővé. Röviden, a MyPLM®Connect egyetlen egyszerű csomagban segít csökkenteni az üzemanyagszámlákat, valamint javítani a flottakezelést és a biztonságot.

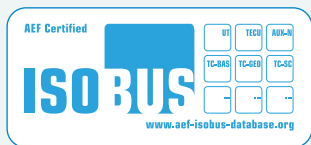






### IntelliView™ IV kijelző

Az IntelliView™ IV monitor és ISOBUS Class 2 csatlakozó páratlanul hatékony kapcsolatot biztosít a traktor és a hozzá kapcsolt munkagép között. Lehetővé teszi például az alkalmazásokhoz igazodó egyedi inputanyag kijuttatási tervek alkalmazását.



### Az ISOBUS rendszer

Az ISOBUS univerzális terminál, mely a munkagépek széles skálájának működtetését teszi lehetővé, beleértve a bálázókat és a permetezőgépeket is. Egy monitor vezérli az összes eszközt. Egy képernyő használatával még gyorsabban válthat a feladatok között, és javíthatja a hatékonyságot.

Az ISOBUS Task Controller parancsokat küld egy ISOBUS-kompatibilis munkagépnek, hogy a GPS-pozíció alapján módosítsa a végrehajtandó műveleteket.

- Automatikusan be- és kikapcsolja a permetezőszekciókat.
- A műtrágyázáskor megakadályozza felesleges átfedéseket.
- Differenciálja a kijuttatandó mennyiségeket a megfelelő térképek segítségével.
- Lehetővé teszi az elvégzett munkafeladatok térképezését és naplózását.
- Egykijelzős megoldás a New Holland gépeken a legfontosabb traktorfunkciók kijelzésére, automata kormányzásra és sokféle munkagép vezérlésre.



### EZ-Pilot PRO és az új Autopilot kényszerkormányzás. A „láthatatlan” kormánysegéd.

Az új EZ-Pilot PRO rendszer az EZ-Pilot motorra és az új NAV-900 vezérlő egységre támaszkodik, amely egy készülékben tartalmazza a vevő és a terepkompenzációs funkciókat.

Az ISOBUS Task Controller parancsokat küld egy ISOBUS kompatibilis munkaeszköznek a GPS pozíció alapján.

- Könnyű adatátvitel a gépek között.
- Az EZ-Pilot rendszert kiegészítve a NAV III kontrollerral az autopilot Motodrive rendszert kapjuk. Ez a rendszer nagyobb pontosságot biztosít alacsonyabb haladási sebességnél, valamint lehetővé teszi a hátrameneti felhasználást is.



# Tervezés az Ön igényeinek megfelelően.

## Ideális rendszer az Ön munkájához.

Az T4 F/N/V fülkés és fülke nélküli gépeknél is kettő különböző gyári felszereltségi alapcsomag áll rendelkezésre.

A **Smart** csomag kiválasztásánál egy egyszerű és hatékony felszereltségű gépfelszereltség alakítható ki. Megtalálhatjuk a legfontosabb funkciókat, amelyekkel leegyszerűsítheti a munkát: Dual Command™ Powershuttle sebességváltó, VisionView™ fülke, Blue Cab™ 4 szűrőrendszer, vagy a SuperSteer™ első híd, és még sok-sok más opció.

A **Deluxe** csomag a kényelem és az intuitív technológiák iránti fogékonyság esetében lehet ideális választás, a vezetési élményt és komfortot fokozó legfontosabb opciókkal: Dual Command™ sebességváltó, Terraglide™ rugózott vagy SuperSteer™ első híd, elektro-hidraulikus hátsó kihelyezett hidraulika szelepek, VisionView™ fülke, Blue Cab™ 4 szűrőrendszer és még sok-sok más opció.





# Jesi gyártóüzem.



**Munkavállalók száma:** körülbelül 1000 fő

**Gyár területe:** 185 000 négyzetméter

1949 óta több mint 750 000 traktor jött le a gyártósorról.

**Gyárterület főbb részei:**

- Hajtáslánc összeszerelő gyártósorok
- Kabin gyártósorok
- Traktor összeszerelő gyártósorok
- Festőműhelyek

**Itt gyártott traktortípusok:**

T5 Auto Command™, T5 Dynamic Command™, T5 Electro Command™, T5 Dual Command™ (Utility), T4 F/N/V és TK4 traktorok.





MODELLEK	T4.80 CAB			T4.90 CAB			T4.100 CAB			T4.110 CAB			T4.120 CAB		
	V	N	F	V	N	F	V	N	F	V	N	F	V	N	F
<b>New Holland motor*</b>	<b>F34</b>						<b>F36</b>								
Hengerek száma / Lökettérfogat (cm³) / Szelepek száma/ Emissziós norma (n°)	4 / 3400 / 2 / Stage V						4 / 3600 / 4 / Stage V								
Névleges motorteljesítmény ISO TR14396 - ECE R120 szabvány [kW/hp(CV)]	55/75			63/86			73/99			81/110			88/120		
Max. motorteljesítmény @1900rpm [kW/hp(CV)]	55/76			63/87			73/100			81/111			88/121		
Motorfordulat névleges [rpm]							2300								
Max. forgatónyomaték ISO TR14396 (Nm)	320 @ 1300rpm			351 @ 1300rpm			407 @ 1300rpm			490 @ 1300rpm			518 @ 1300rpm		
Nyomaték rugalmasság (%)	40			34			34			46			42		
Vízszintes kipufogó							●								
Függőleges kipufogó							○								
Üzemanyagtartály kapacitás (4WD / SuperSteer) (Liter)	68 / -	90 / -	104 / -	68 / -	90 / 60	104 / 75	68 / -	90 / 60	104 / 75	68 / -	90 / 60	104 / 75	68 / -	90 / 60	104 / 75
AdBlue tartály kapacitás (Liter)	-						11								
Szervizintervallum (óra)							600								
<b>Sebességváltó</b>															
16x16 Powershuttle Powerclutch-al és 3 beállítási lehetőséggel (40km/óra) / Min. sebesség (km/óra)							● / 0.7								
32x16 Dual Command™ Powerclutch-al és 3 beállítási lehetőséggel (40km/óra) / Min. sebesség (km/óra)							○ / 0.7								
44x16 Dual Command™ Powerclutch-al és 3 beállítási lehetőséggel (40km/óra) / Min. sebesség mászóval (km/óra)							○ / 0.30								
PowerShuttle irányváltó kar beállítható érzékenységgel							●								
Elektro-hidraulikus diff. zár							●								
Parkfék							○								
Hidraulikus pótkocsi fék							○								
<b>Első híd</b>															
4WD első híd	●	●	●	●	○	○	●	○	○	●	○	○	●	○	○
SuperSteer™ 4WD első híd	-	-	-	-	●	●	-	●	●	-	●	●	-	●	●
Terraglide™ rugózott híd	○	○	○	○	○	○	○	○	○	○	○	○	○	○	○
Fordulási sugár (4WD / SuperSteer™) (°)	55	55	55	55	55 / 71	55 / 76	55	55 / 71	55 / 76	55	55 / 71	55 / 76	55	55 / 71	55 / 76
Fordulási sugár (4WD / Standard axle) (m)	3,56	3,51	3,92	3,56	3,51	3,92	3,56	3,51	3,92	3,56	3,51	3,92	3,56	3,51	3,92
Fordulási sugár (4WD / SuperSteer™) (m)	-	-	-	-	3,39	3,31	-	3,39	3,31	-	3,39	3,31	-	3,39	3,31
Fordulási sugár (4WD / Terraglide™) (m)	3,56	3,51	3,92	3,56	3,51	3,92	3,56	3,51	3,92	3,56	3,51	3,92	3,56	3,51	3,92
<b>Hidraulikus rendszer</b>															
Standard szivattyú olaj átteresztőképesség + szerviz szivattyú (liter/perc)							64 + 36								
Opcionális MegaFlow szivattyú átfolyás + szerviz szivattyú (40km/óra) / min. (liter/perc)							80 + 36								
Mechanikus hátsó 3. pont vezérlés Lift-O-Matic™ Plus rendszerrel							●								
Max. emelési kapacitás a gömbdiók végén (kg)	2200	2200	2520	2200	2200	2520	2200	2200	2520	2200	2200	2520	2200	2200	2520
Hátsó kih. hidraulika szelepek max. száma							4 / 8								
Elektro-hidraulikus hátsó hidraulika szelepek							○								
Középső kih. hidraulika szelepek max. száma							8								
Power Beyond							○								
Front függesztés és TLT 1000 ford /perc, elektro-hidraulikus száraz kuplung							○								
Front függesztés max. emeléső kapacitása a gömbdiók végén (kg)							1500								



MODELLEK	T4.80 CAB			T4.90 CAB			T4.100 CAB			T4.110 CAB			T4.120 CAB		
	V	N	F	V	N	F	V	N	F	V	N	F	V	N	F
<b>TLT</b>															
540 / 540E															●
540 / 540E / 1000 járókerék arányos															○
Elektro-hidraulikus nedves kúplung lágy/közepes/ kemény indítással															○
<b>Gépkezelői környezet</b>															
Opció LED lámpa csomag - Max.															3
Sárvédőre helyezett vezérlés															○
<b>Méreték &amp; Tömeg</b>															
Minimális teljes szélesség (mm)	1061	1229	1380	1061	1229	1380	1061	1229	1380	1061	1229	1380	1061	1229	1380
Távolság a hátsó hídtól a kabintetőig (mm)								1898							
Tengelytávolság (4WD / SuperSteer™) (mm)		2180 / -		2180 / -	2180 / 2436		2180 / -	2180 / 2436		2180 / -	2180 / 2436		2180 / -	2180 / 2436	
Max. megengedett össztömeg (kg)	4500	4500	4800	4500	4500	4800	4500	4500	4800	4500	4500	4800	4500	4500	4800

● Standard ○ Opció - Nem elérhető \* FPT Industrial fejlesztés





MODELLEK	T4.80 ROPS				T4.90 ROPS				T4.100 ROPS				T4.110 ROPS				T4.120 ROPS			
	V	N	F	FL bassotto	V	N	F	FL bassotto	V	N	F	FL bassotto	V	N	F	FL bassotto	V	N	F	FL bassotto
<b>New Holland motor*</b>	<b>F34</b>								<b>F36</b>											
Hengerek száma / Lökettérfogat (cm³) / Szelepek száma/ Emissziós norma (n°)	4 / 3400 / 2 / Stage V								4 / 3600 / 4 / Stage V											
Névleges motorteljesítmény ISO TR14396 - ECE R120 szabvány [kW/hp(CV)]	55/75				63/86				73/99				81/110				88/120			
Max. motorteljesítmény @1900rpm [kW/hp(CV)]	55/76				63/87				73/100				81/111				88/121			
Motorfordulat névleges [rpm]									2300											
Max. forgatónyomaték ISO TR14396 (Nm)	320 @ 1300rpm				351 @ 1300rpm				407 @ 1300rpm				490 @ 1300rpm				518 @ 1300rpm			
Nyomaték rugalmasság (%)	40								34				46				42			
Vízszintes kipufogó									●											
Üzemanyagtartály kapacitás (4WD / SuperSteer) (Liter)	58 / -	73 / -	81 / -	64 / -	58 / -	73 / 57	81 / 65	64 / -	58 / -	73 / 57	81 / 65	64 / -	58 / -	73 / 57	81 / 65	64 / -	58 / -	73 / 57	81 / 65	64 / -
AdBlue tartály kapacitás (Liter)	-												11							
Szervizintervallum (óra)									600											
<b>Sebességváltó</b>																				
Elektro-hidraulikus differenciálzár	●																			
16x16 Shuttle Command™ (40km/óra) / Min. sebesség [km/óra]	● / 0.7																			
28x16 Shuttle Command™ (40km/óra) / Min. sebesség mászóval [km/óra]	○ / 0.17																			
32x16 Split Command™ (40 km/óra / Min. sebesség [km/óra]	○ / 0.7																			
16x16 PowershuttlePowerclutch-al és 3 beállítási lehetőséggel (40km/óra) / Min. sebesség [km/óra]	○ / 0.7																			
32x16 Dual Command™ Powerclutch-al és 3 beállítási lehetőséggel (40km/óra) / Min. sebesség [km/óra]	○ / 0.7																			
44x16 Dual Command™ Powerclutch-al és 3 beállítási lehetőséggel (40km/óra) / Min. sebesség mászóval [km/óra]	○ / 0.30																			
Parkfék	○																			
Hidraulikus pótkocsi fék	○																			
<b>Első híd</b>																				
4WD első híd	●	●	●	●	●	○	○	●	●	○	○	●	●	○	○	●	●	○	○	●
SuperSteer™ 4WD első híd	-	-	-	-	-	●	●	-	-	●	●	-	-	●	●	-	-	●	●	-
Fordulási sugár (4WD / SuperSteer™) (°)	55	55	55	55	55	55 / 71	55 / 76	55	55	55 / 71	55 / 76	55	55	55 / 71	55 / 76	55	55	55 / 71	55 / 76	55
Fordulási sugár (4WD / Standard axle) (m)	3,56	3,51	3,92	3,92	3,56	3,51	3,92	3,92	3,56	3,51	3,92	3,92	3,56	3,51	3,92	3,92	3,56	3,51	3,92	3,92
Fordulási sugár (4WD / SuperSteer™) (m)	-	-	-	-	-	3,39	3,31	-	-	3,39	3,31	-	-	3,39	3,31	-	-	3,39	3,31	-
<b>Hidraulikus rendszer</b>																				
Standard szivattyú olaj átteresztőképesség + szerviz szivattyú (liter/perc)	64 + 36																			
Opcionális MegaFlow szivattyú átfolyás + szerviz szivattyú (40km/óra) / min. (liter/perc)	80 + 36																			
Mechanikus hátsó 3. pont vezérlés Lift-O-Matic™ Plus rendszerrel	●																			
Max. emelési kapacitás a gömbdiók végén (kg)	2200	2200	2520	2520	2200	2200	2520	2520	2200	2200	2520	2520	2200	2200	2520	2520	2200	2200	2520	2520
Hátsó kih. hidraulika szelepek max. száma	3+2 / 10																			
Középső kih. hidraulika szelepek max. száma	4																			
Power Beyond	○																			
Front függesztés és TLT 1000 ford/perc, elektro-hidraulikus száraz kuptlung	○																			
Front függesztés max. emeléső kapacitása a gömbdiók végén (kg)	1500																			



MODELLEK	T4.80 ROPS				T4.90 ROPS				T4.100 ROPS				T4.110 ROPS				T4.120 ROPS				
	V	N	F	FL bassotto	V	N	F	FL bassotto	V	N	F	FL bassotto	V	N	F	FL bassotto	V	N	F	FL bassotto	
<b>TLT</b>																					
540 / 540E		●																			
540 / 540E / 1000 járókerék arányos		○																			
Elektro-hidraulikus nedves kúplung lágy/közepes/ kemény indítással		○																			
<b>Gépkezelői környezet</b>																					
Kabin nélküli		●																			
Opció LED lámpa csomag - Max.		3																			
Sárvédőre helyezett vezérlés		○																			
<b>Méreték és tömeg</b>																					
Minimális teljes szélesség	(mm)	1061	1229	1380	1472	1061	1229	1380	1472	1061	1229	1380	1472	1061	1229	1380	1472	1061	1229	1380	1472
Távolság a hátsó hídtól a kabintetőig	(mm)	1011	1011/1026		965	1011	1011/1026		965	1011	1011/1026		965	1011	1011/1026		965	1011	1011/1026		965
Tengelytávolság (4WD / SuperSteer™)	(mm)	2180 / -				2180 / -	2180 / 2436		2180 / -	2180 / -	2180 / 2436		2180 / -	2180 / -	2180 / 2436		2180 / -	2180 / -	2180 / 2436		2180 / -
Max. megengedett össztömeg	[kg]	4500		4800		4500		4800		4500		4800		4500		4800		4500		4800	

● Standard ○ Opció - Nem elérhető \* FPT Industrial fejlesztés





# KERESSEN MINKET!



## MENJEN BIZTOSRA!

Használja a gépértékesítőkeresőnket, írja be az irányítószámot vagy a települést, és találja meg gyorsan és könnyedén az Ön gépértékesítőjét.

[www.agrotec.hu/geperteresito-kereso](http://www.agrotec.hu/geperteresito-kereso)



További információért forduljon bizalommal az AGROTEC Magyarország Kft. gépértékesítőihez:

Az AGROTEC Magyarország Kft. a NEW HOLLAND márka (erőgépek, bálázók, betakarítógépek, rakodógépek) és számos, a mezőgazdasági termelést támogató prémium munkagép hivatalos forgalmazója. Csapatunk dinamikus és innovatív gondolkodást képvisel, ami érzékelhető a szervezet minden területén.

Vevőink igényei számunkra minden esetben egy együttgondolkodást jelentenek egy közös célért, egy dinamikusan fejlődő gazdasági területen. Az ügyfeleinkkel való személyes kapcsolattartás és körültekintő egyeztetések eredményezik a hatékony gépajánlásokat, ami az érintett mezőgazdasági üzletág rentabilitását növeli.

Misszióink partnereink kiváló gazdaságának technológiai fejlesztése, az igényeik felmérése, hatékony megoldási javaslatok közvetítése, profitorientált termelés és gazdálkodás biztosítása. Kollégáink nem csupán tervszerűen nyújtanak szolgáltatást, hanem vevőink igénye szerint rendkívüli helyzetekben is helyt állnak.

Egy ügyfélközpontú koncepciót kínálunk, amit különböző területeken élvezhetnek. Legyen ez akár flottabefektetés, üzletágfejlesztés, vagy generációs tulajdonosváltás, hosszú távú márkahűség alapú projektek, gazdálkodási tevékenységi kör váltás, egyedi finanszírozási és komplex üzleti projektek. Mi keressük Önt, mi segítjük Önt és támogatjuk, hogy sikere a mi elhivatottságunkból valósuljon meg.

Amennyiben új gép vásárlásán gondolkodik, esetleg egy már meglévő gép üzemeltetéséhez, szervizeléséhez kérne segítséget, forduljon bizalommal az AGROTEC Magyarország Kft. szakembereihez. Munkatársaink bármikor vevőink rendelkezésére állnak, és mindent elkövetnek azért, hogy egy esetleges meghibásodás a lehető legkevesebb fennakadást jelentse Önnek.

A 14 telephelyéből álló országos hálózatunk, valamint a zökkenőmentes alkatrészellátás lehetővé teszik a gépek gyors és költséghatékony karbantartását, szervizelését. Fontos számunkra, hogy a szükséges alkatrész a leggyorsabban eljusson az Ön gazdaságába, ezzel minimálisra csökkentve a termelésből kieső időt, mert tudjuk azt, hogy a szezonálisan végzett munkák során minden elvesztegetett perc komoly anyagi veszteséggel jár, ezért gyorsított járatainkkal juttatjuk el Önökhöz a megrendelt árut.