

TH rakodó sorozat

TH6.32 | TH6.36 | TH7.32

TH7.37 | TH7.42 | TH9.35







Új TH rakodók. Aranyat érő gyártói tapasztalat

Az elmúlt több mint 20 évben bebizonyosodott, hogy a New Holland teleszkópos rakodó páratlan ötvözetű a teljesítménynek, megbízhatóságnak és a gazdaságos üzemeltethetőségnek. Az új TH teleszkópgémes rakodók igazodva a New Holland betakarítógépek megjelenéséhez a 2019-es évtől immáron NH sárga gyári alapfestéssel és hozzá igazodóan szürke felnikkel készülnek. Ezek a gépek többek között vezető szerepet töltenek be a különféle bálák kezelésében, a learatott termény rakodásában vagy a trágya mozgatásában egyaránt. A hat különböző modell, 6 - 9 méter közötti maximális emelési magassággal, 14 különféle gyári alapfelszereltségi szinttel (S, Classic, Plus és Elite) biztosítja, hogy mindenki megtalálhatja a neki legmegfelelőbb választást. Modelltől és alapfelszereltségi szinttől függően 135 illetve 145 LE-s erőforrást, 4 előre / 3 hátrameneti vagy 6 előre / 3 hátrameneti fokozatokkal ellátott automata PowerShift váltót, fogaskerekes vagy terhelés érzékelős CCLS hidraulika szivattyút is kérhet a megrendelő.

Nagyobb választék, hatékonyabb munkavégzés

A New Holland az új TH rakodó széria esetében a végfelhasználóktól érkező igényekhez igazodva bővítette rendelkezésre álló modellek számát és a gyárilag kínált alapfelszereltségi csomagok számát is növelte. Az induló TH6.32 és TH6.36 modell 6,1 méteres emelési magassággal és 3,2 – 3,7 tonna maximális emelő kapacitással rendelkezik. Ami az egész Európai piacon így hazánkban is a legelterjedtebb 7 méteres gémmel szerelt gépeket illeti ott három modell, vagyis a 7.32, a 7.37 illetve a 7.42 kódjelzésű 3,2 – 4,2 tonna max. emelésű gépek közül választhatja ki mindenki a neki legmegfelelőbbet. A kínálatot a 9 méteres emelési magassággal bíró 9.35 teszi teljessé. Modelltől és alapfelszereltségi szinttől (Standard, Classic, Plus vagy Elite) függően 133 illetve 146 LE-s erőforrást, 4 előre / 3 hátrameneti vagy 6 előre / 3 hátrameneti fokozatokkal ellátott automata PowerShift váltót, fogaskerekes vagy terhelésérzékelővel rendelkező CCLS hidraulika szivattyút is kérhet a megrendelő. Bizonyos modellekhez a gyártó alapfelszereltségben adja a megfordítható forgási iránnyal működtethető hűtőventilátort és az automata pótkocsi vonófejet is.

Az új TH teleszkópos rakodó széria több éves kitartó fejlesztői munka illetve a végfelhasználókkal vagyis tapasztalt gépkezelőkkel történő mindenre kiterjedő egyeztetés eredménye.

Több üvegfelület, ragyogó kilátás

Az új TH rakodók új kabint design-t kaptak ami nagyobb komfortot, jobb kilátást és jobb hangszigetelést biztosít. Az opciós LED munkalámpák akár 25 000 lumen fényerőt is tudnak ami sötétedés után is zavartalan és biztonságos munkavégzést garantál. Mindenre kiterjedő kutatás és tervezés vezetett a 360° Vision Cab kifejlesztéséhez. A fő cél a gép előtti holtterek kizárása volt, elsősorban felső vagy alsó gémpozíció esetén.

Termelékenység

Az állásidő a termelékeny üzemeltetés ádáz ellensége. Ennek megfelelően a NH teleszkópos rakodók csak minimális napi karbantartásra szorulnak miközben a 600 üzemórás szerviz intervallumok megfelelően hosszúak.

Megfordítható forgási irányú
hűtőventilátor

Tier 4B ECOBlue™ HI-eSCR motor,
akár 146 LE teljesítménnyel

3 különféle kormányzási mód





Hat TH modell, számtalan alkalmazási lehetőség.

A New Holland meghallgatja és figyel is arra amit a végfelhasználók kérnek és mondanak. Ezért az új TH rakodók fejlesztésekor is az egyik elsődleges szempont az volt, hogy ezek a gépek ideálisak legyenek a legkülönbébb anyagok kezelésére, legyen szó terményről, bálákról, raklapos árujáról, szerves vagy műtrágya mozgatásról vagy akár szállítási feladatok ellátásáról. A modellnevek mindenki számára azonnal világossá teszik az adott gép legfontosabb kapacitás paramétereit, hiszen a TH6.32 rakodó maximális emelési magassága 6,1 méter míg maximális teherbírása 3200 kg, ugyanezek a mérvadó adatok egy TH9.35 modellnél 9,1 méter és 3500 kg.





Modell	Max. teherbírás	Motor telj.	Sebességváltó	Hidr. Szivattyú (L/perc)	
m	kg	Le			
TH6.32 S	6,1	3200	133	4x3	120
TH7.32 S	7,0	3200	133	4x3	120
TH6.32	6,1	3200	133	4x3	140
TH7.32	7,0	3200	133	4x3	140
TH7.37	7,0	3700	133	4x3	140
TH9.35	9,1	3500	133	4x3	140

Standard és Classic felszereltségi szint

Annak érdekében, hogy minden felhasználó megtalálja az adott gazdaság igényeinek leginkább megfelelő gépet a 2019-es esztendőktől az új rakodók Standard, Classic, Plus illetve Elite alapfelszereltségben rendelhetőek. Minden Standard és Classic modell 135 LE-s erőforrást, 4 előre / 3 hátrameneti fokozatokkal ellátott automata PowerShift váltót kap. A Standard modellekben 120 liter/perc teljesítményű fogaskerekes míg a Classic verziójú gépeken terhelés érzékelős 140 liter/perc CCLS hidraulika szivattyút kap a végfelhasználó.

„S” (Standard) alapfelszereltség

- nyitott hátsó differenciálzár és Limited Slip első híd
- 128 fokos eszközbillentési szög
- mechanikus hidr. csatlakozók
- mechanikus rug. vezető ülés
- 34 km/h max. haladási sebesség
- 120 liter/perc forgaskerekes hidraulika

Classic alapfelszereltség

- Limited Slip első és hátsó híd
- 142 fokos eszközbillentési szög
- 140 liter/perc CCLS hidraulika
- megfordítható forgási irányú hűtőventilátor



Model	Max. emelési magasság	Max. teherbírás	Motor telj.	Sebességváltó	Hidr. Szivattyú (L/perc)
m	kg	Le			
TH6.36 Plus	6,1	3600	133	6x3	140
TH7.32 Plus	7,0	3200	133	6x3	140
TH7.37 Plus	7,0	3700	133	6x3	140
TH7.42 Plus	7,0	4200	133	6x3	140
TH9.35 Plus	9,1	3500	133	6x3	140
TH6.36 Elite	6,1	3600	146	6x3	140
TH7.37 Elite	7,0	3700	146	6x3	140
TH7.42 Elite	7,0	4200	146	6x3	140

Plus és Elite felszereltségi szint

A Plus modellek 135 LE-s erőforrással szereltek, míg az Elite modellek esetében már 146 LE-s motorerő áll rendelkezésre. Mindkét felszereltségnél alapfelszereltségben jár 6 előre / 3 hátrameneti fokozatokkal ellátott automata PowerShift váltómű. A felhasználhatósági kör kibővítése érdekében a pótkocsi vonófej is bekerült az alapfelszereltségi listába. A légfékszettet is egyre nagyobb arányban igénylik ezekhez a gépekhez, amelynek felszerelésével akár 20 tonnás pótkocsi is vontatható.

A terhelés érzékelős, 140 liter/perces olajáramlási teljesítményű hidraulika rendszer a kartámaszra épített karral működtethető. Az igen precíz, erő alapú (proporcionális) vezérlés a gyors reagálással párosítva teszi a Plus és Elite modelleket a tökéletes választássá a legmagasabb igényeket támasztó végfelhasználóknak.

Plus alapfelszereltség

- 133 Le-s motor
- légrugós vezető ülés
- megfordítható forgási irányú hűtőventilátor
- kabin hátsó munkalámpák
- teleszkóposan állítható kormányoszlop
- 6x3 PowerShift váltó

Elite alapfelszereltség

- 146 LE-s motor
- kartámaszra szerelt joystick integrált irányváltó kapcsolóval
- kabin hátsó munkalámpák
- munkalámpa a gémen
- 40 km/h végsebesség
- 6x3 PowerShift váltó

Jobb kilátás, nagyobb termelékenység

Több üvegfelület, ragyogó kilátás

Mindenre kiterjedő kutatás és tervezés vezetett a 360° Vision Cab kifejlesztéséhez. A fő cél a gép előtti holtterek kizárása volt, elsősorban felső vagy alsó gémpozíció esetén. A széles és mélyre nyúló szélvédő és vékony A oszlop alkalmazásával a gépkezelői ülésből megnövekedett látótér tárul elénk.

Csendesebb üzemelésre tervezve

A legjobb módszer a zaj kizárására, ha megszüntetjük a forrását. Az alapos tervezésnek köszönhetően minden TH modell kabinjában a zajszint nem haladja meg a 71 dB-t. Az egyik kulcs az SCR rendszerrel felszerelt motorok, amelyek tiszta égésükkel garantáltan alacsony alapzajt biztosítanak.





Új kabin munkalámpák

- Opció LED munkalámpa csomagok
- 2500 lumen fényerő munkalámpáknaként
- Akár 10 db LED munkalámpa, ebből
- 5 db elöl, 3 db hátul, 2 db oldalt



Nyolc levegő beömlő nyílás

- Az erőteljes légkondicionáló rendszer a legmelegebb napokon is jól teljesít
- Állítható levegőáramlási irány
- Nyitható hátsó szélvédő és oldalsó ajtó.



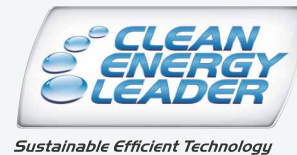
Kabin kezelőszervek

- Az irányváltás az Elite modellek esetében a kartámaszra szerelt joystick-ról megtehető, ugyanakkor opcionálisan kérhető hozzá kormányoszlopra szerelt irányváltó kar is
- Fokozat kiválasztás, üres, előre / hátrameneti irányváltás, sebességváltó oldása, gémfunkciók és 3. hidraulika vezérlése a joystick karról
- Több irányban állítható kormányoszlop
- Fűthető légrugós ülés mint alapfelszereltség az Elite változatnál



- A nem Elite modelleken a joystick külön konzolon található
- Irányváltás csak a kormányoszlopról
- Állítható kormányoszlop
- Légrugós ülés opció az S é Classic modelleken, standard a Plus kivitelnél. A fűthető légrugós ülés opcióként kérhető valamennyi változatra

Tiszta teljesítmény. Magért beszélő hatékonyság.



A TH gépekben 4,5 literes, Tier4B NEF motorok dolgoznak amelyet a New Holland motorbeszállítója az FPT Industrial fejlesztett. A New Holland T6-os traktorokba is szerelt ECOBlue™ HI-eSCR erőforrás már bizonyította hatékonyságát, a 600 üzemórás szervízintervallum pedig piacvezető. A maximális motorteljesítmény a Standard, Classic és Plus modellekben 1800-as motorfordulaton 133 LE, míg az Elite esetében 146 LE. A hajtási veszteségek minimalizálásának érdekében a motor lendkereke direktben csatlakozik a sebességváltóra egy 280 mm-es erősített nyomaték konverter segítségével, így egy erre hivatott hajtóművön kerül a hajtás az első és hátsó hidakra. A Standard, Classic és Plus modelleke 34 km/h, az Elite modellek 40 km/h pedig végsebességgel bírnak. Annak érdekében, hogy a közúton biztonságosan tudjon közlekedni valamennyi modellnél aktiválható egy közúti üzemmód, amely kikapcsolja a gém működtető funkciókat és az automatika nem engedi olyan kormányzási mód bekapcsolását, ami ilyenkor veszélyes lehet.



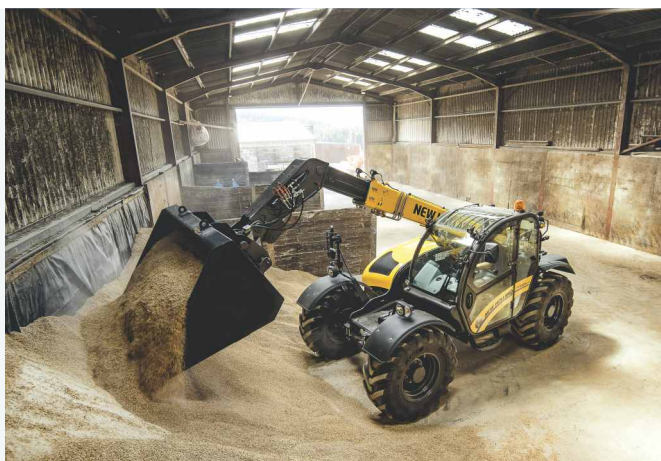
Fordítható forgási irányú hűtőventilátor

- Az automatika 6 percnként megfordítja a hűtőventilátor lapátjainak forgási irányát 15 másodperc időtartamra
- Eltávolítja a felgyűlt szennyeződések a teljes hűtőszekcióból (légkondi hűtő, olajhűtő, váltóhűtő)
- Javítja a hűtési hatékonyságot piszkos körülmények között



Nagyobb abroncsválaszték

- 460/70R24 Michelin traktormintás abroncsok jelentik az alapfelszereltséget Magyarországon
- Opció a szélesebb 500/70R24-es méret
- A szabad hasmagasság 415 mm
- Újdonságnak számít a gumikínálatban, hogy nem csak traktormintás hanem betonra vagy egyéb szilárd felületre ajánlható 460-as Michelin abroncs is rendelhető gyárilag



TH Standard és Classic modellek 4x3 PowerShift váltóval

- Az S & Classic modellek is a 4 előre 3 hátrameneti fokozatot biztosító Powershift váltóval rendelhetőek
- Fokozatváltás a konzolra szerelt joystick nyomógombjaival lehetséges
- Az új áttételi arányok következtében jelentősen javult a teljesítmény amikor a gép meredek lejtőn megy felfelé vagy szállításkor
- Lágú és pontos irányváltás a kormányoszlopról.
- Észrevehetően lágyabb fokozatváltások és jobb viselkedés gázadáskor az sebességváltónak köszönhetően



TH Plus és Elite modellek 6x3 PowerShift váltóval

- A Plus és Elite modellek esetében alapfelszereltség a 6x3 fokozattal szerelt PowerShift váltó, manuális és fél-automata üzemmódokkal
- Az előremeneti 4, 5. és 6. fokozatok s fél-automata üzemmód használatakor ideálisak közúti szállításhoz
- Az automatika a legideálisabb motorfordulatot használja az adott sebességhez mérten
- A vontatási kapacitás átmenő légfék vagy hidraulikus fék esetében 20 tonna.
- Az Elite modelleknél 3 különféle üzemmód, manuális, fél-automata és teljesen automata
- Az Elite modelleken a „memory shuttle” funkciónak köszönhetően a gép megjegyzi a korábban használt előre és hátrameneti fokozatot irányváltás esetében.
- A teljesen automata üzemmód 2 – 6. fokozat között aktív szállításhoz, míg a fél-automata üzemmód 2 – 4. fokozat között aktív a telephelyen történő munkákhoz és a szűkebb helyeken végzett feladatokhoz



Hidraulikus tárcsafékek

- Minimális karbantartás mellett is hosszú élettartamra tervezve, a nedves tárcsafékekkel szerelt tengelyek alkalmassá teszik a TH szériát a nagysebességű közúti szállításra is
- Vontatáskor a pótkocsi hidraulikus vagy pneumatikus fékkörét összekapcsolva a rakodóival nagyobb biztonságot érhetünk el
- A parkolófék automatikusan aktiválódik amikor a motort leállítjuk, de egy gomb segítségével manuálisan is kapcsolható a műszerfalról vagy az irányváltó karon

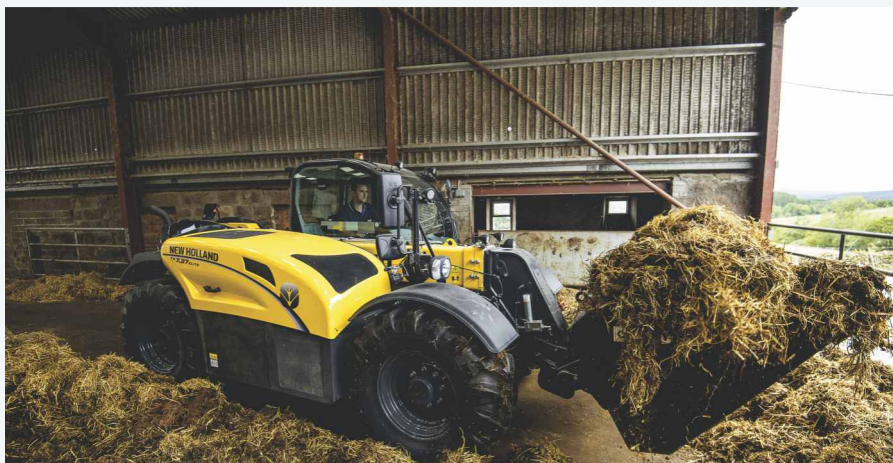
Manőverezőképeség és kormányzási módok

- 4 kerék kormányzás esetében a fordulási sugár mindössze 3,9 méter.
- A szállítási üzemmód csak 2 kerék kormányzást engedélyez
- A TH Elite modellek automatikus kerékbeállítással rendelkeznek, miközben váltunk a különböző kormányzási módok között: összkerék, „kutyázó” és első kerék kormányzás. Ez mint opció érhető el a Classic és Plus típusoknál

Erőteljes hidraulika, gyorsabb és hatékonyabb feladat végrehajtás

A teleszkópgémes rakodógyártás immáron több mint 20 éves múltra tekint vissza. A New Holland számára a legfontosabb a végfelhasználók elégedettsége. Ezek a gépek minden elvárásnak megfelelnek az általános anyagkezeléstől kezdve a nehéz szilázs és trágya mozgatásán át a bálakazlak építéséig. Mindenekelőtt figyelembe veszi, hogy a teleszkópos rakodók alkalmazási területe igen széles: a nagyméretű bálák felvétele, szállítása és betárolása épp olyan egyszerű feladat ezeknek a gépeknek, mint kompakt gépként helyt állni a mindennapi tevékenységekben az állattartó telepeken vagy bármilyen más területen is. A masszív hidraulika teljesítmény is azt szolgálja, hogy egy TH rakodógép minden feladatot gond nélkül elvégezzen.

A gépre is rendelhető plussz hidraulika körök bármilyen bonyolult munkaeszközt ki tud szolgálni, ezenkívül a gép hátsó részére is rendelhető kihelyezett hidraulika.



Fogaskerék szivattyú

- Standard modellek 120 liter/perc teljesítményű fogaskerék szivattyúval
- Joystick proporcionális vezérléssel, szimultán működtetésű funkciókkal

Terhelés érzékelős szivattyú, nagy teljesítmény alacsonymotorfordulaton is

- A Classic, Plus és Elite modellek nagy teljesítményű, terhelés érzékelős hidr. szivattyú maximum 140 liter/perc átfolyással
- Nagy teljesítményt biztosít az összes motorfordulati értéken, amikor nincs szükség a hidraulikára akkor a rendszer nem dolgozik
- Ez annyit jelent, hogy amikor szállít a gép vagy például éppen egy meredek silólejtőn dolgozik akkor minden motorerő az adott feladat teljesítésére fordítódik

Külső nyomáscsökkentő kapcsoló

- Ha munkaeszközt kell váltani nem kell minden esetben beszállni a kabinba, ez megtehető egy külső nyomáscsökkentő kapcsolóval, ami az első sárvédő felett található

Models		TH6.32 S	TH6.32	TH6.36	TH7.32 S	TH7.32	TH7.37	TH7.42	TH9.35
Üzemidők	(terhelés nélkül)								
Emelés	(másodperc)	7.4	6.7	6.7	7.4	6.7	6.7	6.7	6.7
Süllyesztés	(másodperc)	5.6	5.2	5.2	5.6	5.2	5.2	5.2	5.2
Kitolás	(másodperc)	5.5	5.2	5.2	6.5	6.2	6.2	6.2	7.9
Visszahúzás	(másodperc)	3.7	3.7	3.7	4.4	4.5	4.5	4.5	6.3
Kanál lebillentés	(másodperc)	3.1	2.8	2.8	3.1	2.8	2.8	2.8	2.8
Kanál felbillentés	(másodperc)	3.2	2.8	2.8	3.4	2.9	2.9	2.9	2.9



Tartós design, gondos tervezés

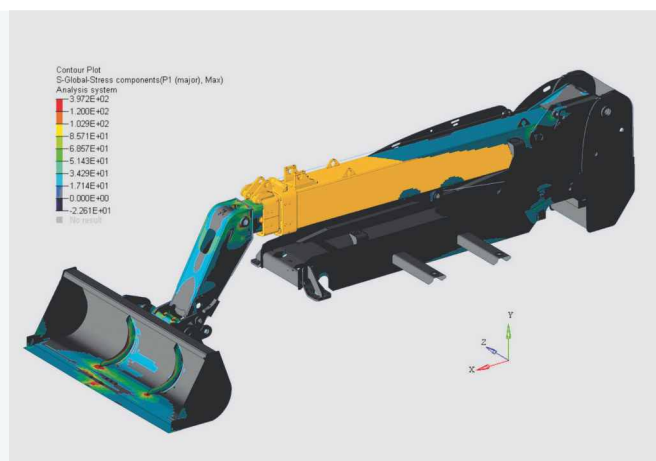
A New Holland már a 2012-es évben az előd LM széria esetében is igen jelentős összeget fektetett az új széria kifejlesztésébe és tesztelésébe, amely beruházás annak szellemében történt, hogy egy alapjaiban új és még jobb rakodógép születhessen. További beruházások is történtek: a vadonatúj gyártósorokon teljesen új robothegesztő gépek munkába állítására került sor, ezen robotok feladata a teljesen megújult gép és alváz előállítására.

- A gép teljes kinyújtásánál és visszahúzásánál egy automatikus hidraulikus csillapító rendszer megvédi a gémszerkezetet a hirtelen lökés okozta erőhatásoktól, ezáltal növeli a gép élettartamát és emeli a gépkezelő komfortszintjét.
- Az ideális 40 / 60 % arányú súlyelosztás feleslegesség teszi plussz pótsúlyok alkalmazását.
- Kiváló vonóerő és stabilitás terhelt állapotban is.
- Az összes rakodó a teljesen újratervezett, U formájú dupla profilú, gépi hegesztett gémmel készül, amely soha nem látott szilárdságot és tartósságot kölcsönöz a teleszkópos rakodó egyik legfontosabb részegységének.
- 128 fokos kanál ürítési szög az S modelleknél, 142 fokos a Classis, Plus és Elite változatoknál.
- Manuális vagy hidraulikus eszközrögzítés.



Gém kialakítás

- A 10 és 12 mm anyagvastagságú gémszerkezet hosszabb élettartamot szavatol
- Erősített csapok a tartósabb működésért
- Könnyen beállítható kopóbetétek
- Szennyeződések bejutása elleni védelem a gémnél



Emelési geometria

- A fő emelő munkahenger közvetlenül a gém alatt található
- A kompenzációs munkahengerek hátrafelé néznek közel a forgópontoz.
- A gém emelésekor mindkét munkahenger dolgozik, de egymással ellentétes irányban. Ez a megoldás növeli a gém irányíthatóságát, ez együtt jár a növekedett stabilitással is
- A lágyn emelkedő és süllyedő gém csökkenti az intenzív káros erőhatások okozta extra terhelést ezáltal növeli a gép élettartamát



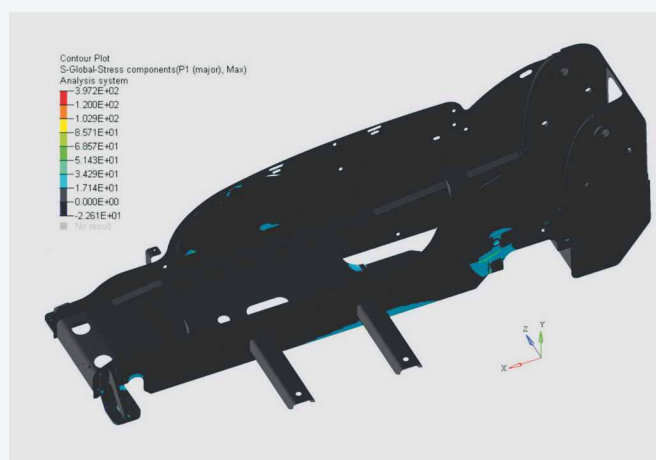
Hidraulikus gémcstillapítás

- A gém lengéscsillapítóval is felszerelhető. A gépkezelő tudja aktiválni a rendszert, melyet arra terveztek, hogy csökkentse az egyenetlen talajon végzett munka során fellépő plusz terhelést
- A rendszer automatikusan kikapcsol abban az esetben, ha a gém emelési szöge meghaladja a 35 fokot
- A gémcstillapítás az ELITE felszereltségű gépeknél az alapfelszereltség része



Erősített alvázon

- Az egy darabból készült H alakú alváz 25 mm vastag acélból
- Nagy szilárdságú robothegeztéssel készült a maximális torziós merevség érdekében
- Az alváz nagy tömege lehetővé teszi a gém megfelelő stabilitását és ellensúlyként szolgál a nagy terhek mozgásakor



360°: TH.

A New Holland keményen dolgozott és dolgozik azon, hogy a karbantartásra fordítandó időt a minimálisra csökkentse az új TH modellek esetében.



- Az egykoron sok időt igénylő teleszkópos gémbéállítás szintén egyszerűbb lett, egy szimpla csavar és ellenanya segítségével gyors és könnyen végrehajtható műveletté vált.

- A hozzáférés a 140 literes üzemanyagtankhoz a széles betöltő nyíláson keresztül lehetővé teszi a szántóföldi tankolást akár egy kannából, ha szükséges.

- A 27 liter kapacitású AdBlue adalékanyagtank elég nagy ahhoz, hogy legalább 5 teljes üzemanyagtankot kiszolgáljon.

- A Standard típusokon összesen csak kilenc zsírpont található, míg a Classic, Plus és Elite modelleken még ezeken felül három extra zsírpont található. Minden zsírpontot a könnyű hozzáférhetőség jegyében terveztek meg. Opciósan rendelhető központosított zsírpont a hidakhoz, az emelő és kompenzációs munkahengerekhez.

Automata zsírzó rendszer

- Az új automata zsírzó rendszer felszerelésével minden fontos ponton megfelelő időben és mennyiségben történik meg a kenés
- Manuálisan is aktiválható a kabinból
- Könnyen utántölthető adagoló egység
- Egy plusz adagoló egység kerül fel 9 méteres gémmel szerelt modellekre



Magasra nyíló motorháztető, könnyű hozzáférés

- A motor levegő szűrője könnyen és gyorsan, szerszám használata nélkül ellenőrizhető

A kompakt hűtőegység kihúzható és a minden hűtőegység kihajtható a könnyebb szerviz és karbantartás érdekében



New Holland Services.



AZ ÖN IGÉNYEIHEZ IGAZODÓ FINANSZÍROZÁS

A New Holland és az Agrotec Magyarország Kft. megérti, hogy Ön személyre szabott rugalmasságot igényel, éppen ezért gépértékesítés vezető munkatársaink segítik Önt a lehető legkedvezőbb finanszírozási konstrukciók megtalálásában.

UTÓLAGOSAN FELSZERELHETŐ OPCIÓK SZÉLES VÁLASZTÉKA

A megvásárolt gépekhez széles körben elérhetőek komplex alkatrész-hálózatunkon keresztül az utólagos felszerelésű opciós alkatrészek. Így Ön tetszés szerint válogathat különböző technikai vagy komfort fokozatot növelő opciók egész sorából valamennyi New Holland modellhez.



EGYSÉGESEN JÓL KÉPZETT SZERVIZ HÁLÓZAT A PARTNEREK ÉRDEKÉBEN

A New Holland tudja, hogy jól képzett szerviz csapatra van szükség ahhoz, hogy a gépekkel való gazdálkodás zökkenő mentes legyen. Így Ön biztos lehet abban, hogy amikor egy New Holland gép mellett teszi le voksát, a hivatalos kereskedő mérnökei, szerviztechnikusai, mesterszerelői rendszeres specifikált továbbképzésben részesülnek, annak érdekében, hogy gyorsan és szakszerűen megoldjanak minden felmerülő problémát.

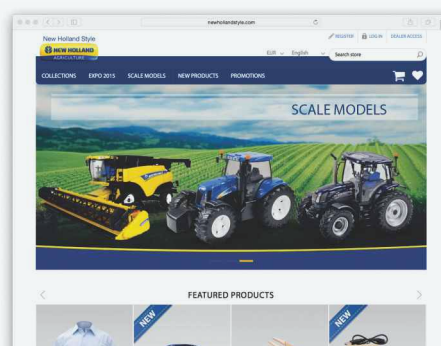
Silver Cover - Powertrain

- The number of years of the cover: two, three, four or five years
- The number of hours of use (or number of bales for balers)
- Many other options to tailor the programme and meet your expectations

Please refer to your Dealer how to take out a Service Plus contract for your machinery

Gold Cover - Extended

Platinum Cover - Full Repair



New Holland App

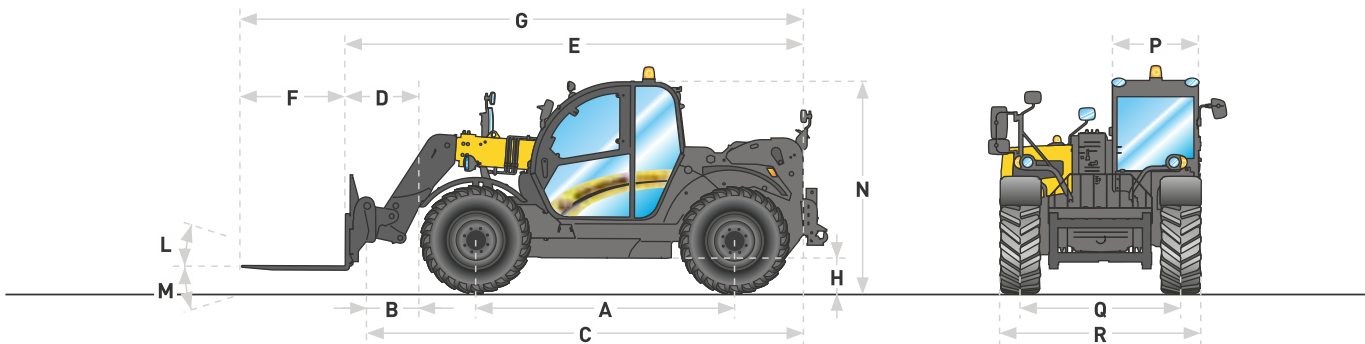
Product apps - iBrochure - NH Weather - NH News - Farm Genius - PLM Calculator - PLM Academy

NEW HOLLAND STÍLUS

Azt akarja, hogy a New Holland részévé váljon élete minden percének? Legyen szó munkaruháról, hétköznapi viseletről vagy akár gép makettekről, bátran válogasson! New Holland, egy világmárka, amely egyediségre törekszik.

Modellek	TH6.32 S	TH 7.32 S	TH6.32	TH7.32	TH7.37	TH9.35
Erőforrás				NEF N45		
Emissziós szint				Tier 4B / Stage 4		
Lökettérfogat [cm³]				4500		
Hengerek / szelepek száma				4 / 4		
Feltöltés				Turbó intercooler		
Üzemanyag ellátó rendszer				Közös nyomócsöves - Common Rail		
Károsanyag kezelő rendszer				ECObLue™ HI-eSCR (Selective Catalyst Reduction)		
Névl. teljesítmény - ISO 14396 - ECE R120 [kW/Le(CV)]				89/121 @2000 ford/perc		
Max. teljesítmény - ISO 14396 - ECE R120 [kW/Le(CV)]				98/133 @1800 ford/perc		
Max nyomaték - ISO 14396 - ECE R120 [Nm]				549 @1500 ford/perc		
Sebesség						
Hajtás				4WD		
Sebességváltó típusa				PowerShift™		
Fokozatok [FxR]				4x3		
Fokozatváltás módja				Manuális		
Fokozatváltás helye				Joystick-ról		
Irányváltás				Kormányoszlopon		
Max. sebesség előre [kmh]				34		
Fékek						
Típusa				Olajfürdős tárcsa		
Tárcsák száma tengelyenként				6 db - első tengely, 4 db - hátsó tengely		
Parkolófék				Első tengelyen SAHR rendszerrel (Rugó működtetésű hidraulikus kioldás)		
Tengelyek						
Első híd				Korlátozott csúszású első differenciálmű (limited slip)		
Hátsó híd		Nyitott differenciálmű		Korlátozott csúszású első differenciálmű (limited slip)		
Kormányzás						
Kormányzási módok				2 kerék kormányzás / 4 kerék kormányzás / oldalazó		
Kerék és gumibroncs						
Alap / Opció				460/70R24 / 500/70R24		
Abroncs mintázat				Traktor vagy aszfaltmintás		
Hidraulika						
Fogaskerekes pumpa	Liter percenként / bar	120/240				
Axiál dugattyús pumpa	Liter percenként / bar				120/240	
Első kiegészítő kör	Liter percenként	90			130	
Hátsó kiegészítő kör	Liter percenként	110			140	
Kitolás				Elektro-proporcionális		
Kiegészítő hidr. kör vezérlés				Elektro-hidraulikus (ki/be)		
Hidraulika műveletek ideje (terheletlenül)						
Emelés / Süllyesztés (másodperc)		7.4 / 5.6	7.4 / 5.6	6.7 / 5.2	6.7 / 5.2	6.7 / 5.2
Kitolás / Visszahúzás (másodperc)		5.5 / 3.7	6.5 / 4.4	5.2 / 3.7	6.2 / 4.5	7.9 / 6.3
Előre / Hátra billentés (másodperc)		3.1 / 3.2	3.1 / 3.4	2.8 / 2.9	2.8 / 2.9	2.8 / 2.9
Elektronika						
Generátor [Amper]				120		
Akkumulátor				12V - 180Ah - 1000A		
Kabin						
Látószög				360°		
Zajszint - LpA - ISO 6396:2008 [dB(A)]				71		
Szellőzés				Fűtés / légbefúvó / légkondicionálás		
Vezérlő joystick elhelyezése				Konzolhoz rögzített		
Billenthető és teleszkópos kormányoszlop						
Kapacitások						
Üzemanyagtartály [Liter]				140		
AdBlue tartály [Liter]				27		
Motorolaj [Liter]				12		
Hidraulika olajtartály [Liter]				105		

Standard ○ Opcionális - Nem érhető el

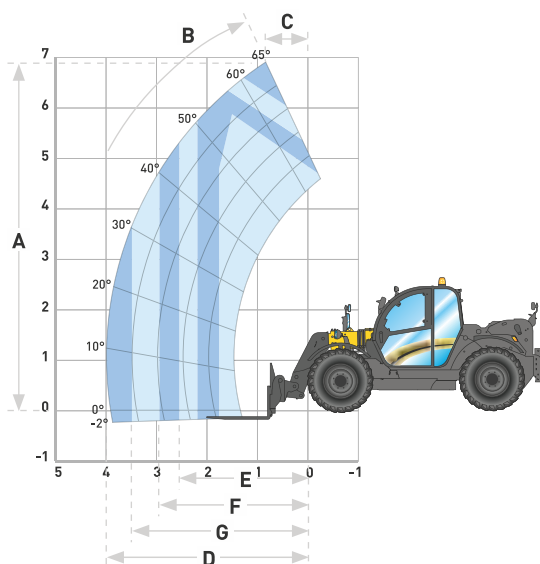


Modellek	TH6.32 S	TH6.32	TH6.36	TH7.32 S	TH7.32	TH7.37	TH7.42	TH9.35
Méreték és tömeg								
A Tengelytáv [mm]	3000	3000	3000	3000	3000	3000	3000	3000
B Munkaeszköz tartó és ellensúly táv. [mm]	1200	1200	1200	1200	1200	1200	1200	1200
C Munkaeszköz tartó és ellensúly táv. [mm]	4860	4860	4860	5110	5110	5110	5110	5340
D Mellső híd és a raklapvilla sarkok táv. [mm]	1160	1160	1160	1410	1410	1410	1410	1640
E aklapvilla sarkok és az ellensúly táv. [mm]	4990	4990	4990	5240	5240	5240	5240	5470
F Raklapvilla hossz [mm]	1200	1200	1200	1200	1200	1200	1200	1200
G Teljes hossz [mm]	6190	6190	6190	6440	6440	6440	6440	6670
H Hasmagasság ** [mm]	415 / 440	415 / 440	415 / 440	415 / 440	415 / 440	415 / 440	415 / 440	415 / 440
L Munkaeszköz hátrabillentési szöge [°]	19	24	24	19	24	24	24	24
M Munkaeszköz előrebillentési szöge [°]	109	118	118	109	118	118	118	118
Teljes eszközbillentési szög [°]	128	142	142	128	142	142	142	142
N Kabin szélesség ** [mm]	2445 / 2470	2445 / 2470	2445 / 2470	2445 / 2470	2445 / 2470	2445 / 2470	2445 / 2470	2445 / 2470
P Kabin szélesség [mm]	1020	1020	1020	1020	1020	1020	1020	1020
Q Nyomtáv ** [mm]	1870 / 1840	1870 / 1840	1870 / 1840	1870 / 1840	1870 / 1840	1870 / 1840	1870 / 1840	1870 / 1840
R Teljes szélesség [kerekek külső széle] [mm]	2340	2340	2340	2340	2340	2340	2340	2340
Fordulási sugár - 4WS** [mm]	3910	3910	3910 / 4090	3910	3910	3910 / 4090	3910 / 4090	3910 / 4090
Össztömeg *** [kg]	7940	7940	7940	8000	8000	8000	8000	8580

** 470/70R24 / 500/70R24 *** raklapvillákkal, tele üzema.tartállyal és gépkezelővel

Modellek	TH6.36 Plus	TH7.32 Plus	TH7.37 Plus	TH7.42 Plus	TH9.35 Plus	TH6.36 Elite	TH7.37 Elite	TH7.42 Elite
Modellek	NEF N45							
Emissziós szint	Tier 4B / Stage 4							
Lökettérfogat [cm ³]	4500							
Hengerek / szelepek száma	4 / 4							
Feltöltés	Turbó intercooler							
Üzemanyag ellátó rendszer	Közös nyomócsöves - Common Rail							
Károsanyag kezelő rendszer	ECObLue™ HI-eSCR (Selective Catalyst Reduction)							
Névl. teljesítmény - ISO 14396 - ECE R120 [kW/Le(CV)]	89 / 121 @2200 ford/perc				96 / 131 @2200 ford/perc			
Max. teljesítmény - ISO 14396 - ECE R120 [kW/Le(CV)]	98 / 133 @1800 ford/perc				107 / 146 @1800 ford/perc			
Max nyomaték- ISO 14396 - ECE R120 (Nm)	549 @1500 ford/perc				591 @1400 ford/perc			
Sebesség								
Hajtás	4WD							
Sebességváltó típusa	PowerShift™							
Fokozatok [Fxr]	6x3							
Fokozatváltás módja	Manuális, fél automata				Manuális, fél automata, automata			
Fokozatváltás helye	Joystick-ról							
Írányváltás helye	Kormányoszlopról				Joystick-ról és opcionálisan a kormányoszlopról is.			
Max. sebesség előre (kmh)	34				40			
Fékek								
Típusa	Olajfürdős tárcsa							
Tárcsák száma tengelyenként	6 db - első tengely, 4 db - hátsó tengely							
Parkolófék	Első tengelyen SAHR rendszerrel (Rugó működtetésű hidraulikus kioldás)							
Tengelyek								
Első híd	Korlátozott csúszású első differenciálmű (limited slip)							
Hátsó híd	Korlátozott csúszású hátsó differenciálmű (limited slip)							
Kormányzás								
Kormányzási módok	2 kerék kormányzás / 4 kerék kormányzás / oldalazó							
Kerék és gumibroncs								
Alap	460/70R24							
Opciók	500/70R24							
Abroncs mintázat	Traktor vagy aszfaltmintás							
Hidraulika								
Axiál dugattyús pumpa Liter percenként /bar	140/240							
Első kiegészítő kör Liter percenként	130							
Hátsó kiegészítő kör Liter percenként	140							
Kitolás	Elektro-proporcionális							
Kiegészítő hidr. kör vezérlés	Elektro-hidraulikus (ki/be)							
Hidraulika műveletek ideje (terheletlenül)								
Emelés / Süllyesztés (másodperc)	6.7 / 5.2	6.7 / 5.2	6.7 / 5.2	6.7 / 5.2	6.7 / 5.2	6.7 / 5.2	6.7 / 5.2	6.7 / 5.2
Kitolás / Visszahúzás (másodperc)	5.2 / 3.7	6.2 / 4.5	6.2 / 4.5	6.2 / 4.5	7.9 / 6.3	5.2 / 3.7	6.2 / 4.5	6.2 / 4.5
Előre / Hátra billentés (másodperc)	2.8 / 2.9	2.8 / 2.9	2.8 / 2.9	2.8 / 2.9	2.8 / 2.9	2.8 / 2.9	2.8 / 2.9	2.8 / 2.9
Elektronika								
Generátor [Amper]	120							
Akkumulátor	12V - 180Ah - 1000A							
Kabin								
Látószög	360°							
Zajszint LpA - ISO 6396:2008 [dB(A)]	71							
Szellőzés	Fűtés / légbefúvó / légkondicionálás							
Vezérlő joystick elhelyezése	Konzolhoz rögzített				Székhez rögzített			
Billenthető és teleszkópos kormányoszlop								
Kapacitások								
Üzemanyagtartály [Liter]	140							
AdBlue tartály [Liter]	27							
Motorolaj [Liter]	12							
Hidraulika olajtartály [Liter]	105							

Standard Nem érhető el -



Modellek	TH6.32	TH6.36	TH7.32	TH7.37	TH7.42	TH9.35
Emelési adatok						
A Max. emelési magasság (mm)	6050	6050	7000	7000	7000	9150
B Max. emelési szög (°)	61	61	65	65	65	61
C Kinyúlás max. emelési magasságban (mm)	900	900	850	850	850	2660
D Max. kinyúlás előre (mm)	3300	3300	4050	4050	4050	6800
E Kinyúlás előre 2000 kg súllyal (mm)	2550	3000	2950	3130	3500	3470
F Kinyúlás előre 1500 kg súllyal (mm)	3100	3300	3650	3820	4050	4220
G Kinyúlás előre 1000 kg súllyal (mm)	3300	3300	4050	4050	4050	5280
Max. emelési kapacitás (kg)	3200	3600	3200	3700	4200	3500
Max. emelési kapacitás teljes emelési magasságban (kg)	3200	3600	2500	2500	2500	1500
Max. emelési kapacitás teljes kinyúlásnál (kg)	1350	1500	1300	1400	1500	

Amennyiben új gép vásárlásán gondolkodik, esetleg egy már meglévő gép üzemeltetéséhez, szervizeléséhez kérne segítséget, forduljon bizalommal az Agrotec Magyarország Kft. szakembereihez. Munkatársaink bármikor vevőink rendelkezésére állnak, és mindent elkövetnek azért, hogy egy esetleges meghibásodás a lehető legkevesebb fennakadást jelentse Önnek.

Alkatrész-hálózatunk felépítése és működése azt szolgálja, hogy a szükséges alkatrész a leggyorsabban eljusson az Ön gazdaságába, ezzel minimálisra csökkentve a termelésből kieső időt.

Tudjuk azt, hogy a szezonálisan végzett munkák során minden elvesztett perc komoly anyagi veszteséggel jár, ezért gyorsított járatainkkal juttatjuk el Önökhöz a megrendelt árut.

A vevői megelégedettség számunkra a legfontosabb, ezért biztosítunk partnereinknek kifogástalan minőségű pótalkatrészeket.

További információért forduljon az Ön New Holland gépkereskedőjéhez!



AGROTEC Magyarország Kft.
Cím: 2900 Komárom, Puskás Tivadar u. 4/a.
Telefon: 0036 34 568 520
Fax: 0036 34 568 529
E-mail: info@agrotec.hu