

NEW HOLLAND ÉPÍTŐIPARI GÉPEK



Nyertes megoldások az Ön igényeire szabva

A New Holland tradicionális, felhasználói visszajelzéseken alapuló termékfejlesztésének eredménye, hogy a bővült termékpalalettája tökéletesen alkalmas gépeket kínál a mezőgazdasági környezet legspeciálisabb munkafeladataira is. Legyen a felhasználás tömegáru-kezelés, vízvezetés, gépi földmunka, szárító telepeken történő terménymozgatás, tereprendezés, ültetvények karbantartása akár útépités, biztosak lehetünk benne, hogy kezünkben a kulcs a hatékonysághoz, termelékenységhez és jövedelmezőséghez. A New Holland AG kizárólagos forgalmazóján keresztül hazánkban is elérhetőek a modern csúszókerekes vagy hevederes kompakt rakodók, mini kotrógépek, kotró-rakodók és törzscsuklós homlokrakodók, melyek mindegyike szikla szilárd teljesítményt nyújt az év minden percében.





Tartalomjegyzék

2 3	Bevezetés
4 5	Csúszókerekes rakodók
6 7	Mini kotrók
8 9	Kotró-rakodók
10 11	Homlokrakodók
12 13	Kompakt homlokrakodók
14 18	Technikai táblázatok, specifikációk
19	Munkaeszközök

New Holland L200-as csúszókerék-kormányzású rakodók

Kompromisszumok nélküli kompakt erő

A New Holland 200-as sorozatú gumikerekes és gumihevederes rakodók kompakt méretei mellett kiemelkedő teljesítménnyel bírnak. A gépcsalád hét gumikerekes (üzemi tömegük 2300-4200 kg közötti), és négy kompakt gumihevederes modellt (3700-4600 kg közötti üzemi tömeggel) számlál, amely gépek 2,85 m és 3,3 m közötti emelési magasságra képesek. A nehéz munkálatok is pillanatok alatt elvégezhetőek még a legszűkebb helyeken is - maximális komfort és biztonság mellett - a kompakt méreteknél, zavartalan panoráma kilátásnak, és a könnyed irányíthatóságnak köszönhetően. A 2m alatti magasság és a mindössze 1,5 m-es szélessége a legkisebb modellnek biztosítja a bejutást és közlekedést még a legszűkebb ajtókon és folyosókon. A SuperBoom gémszerkezetű modellek a kialakításának köszönhetően magas emelési és nagy gémkinyúlási tulajdonságokkal rendelkeznek. Ezáltal kifejezetten hatékonyak a töltési és rakodási munkálatok során, mivel pontosan a pót- vagy kiosztókocsi középvonalára tudnak üríteni. A különösen a nagy kanálúrtési szög és a hátrabillentési szög talajszinten rendkívül gyors munkamozdulatokat biztosítanak, továbbá a tökéletes egyensúly, alacsony súlypont és erőteljes hidraulikus rendszer elegye egyedülálló termelékenységet biztosít a New Holland gépeinek.

Sokoldalú használathoz különböző eszközöket választhatunk



- **Kanalak**
 - nyitható kanál
 - rönkhordó
 - hulladék-vas rakodó
 - kőrakodó kanál



- **Mélyásó szerelések**
 - **Anyagmozgató eszközök**
 - raklapvilla
 - trágya- és szilázsvilla



- **Bálakezelő felszerelések**

- **Takarító adapterek**

- **Bontókalapács**

- **Egyéb szerelések:**
 - földmaró
 - kővágó
 - vibrációs henger
 - hótoló és hómaró adapterek
 - lyukfúró csigák



A 2017-es évben a New Holland meghaladta a 250 000 legyártott kompakt csúszókerékű rakodó darabszámot. Az New Holland gépek gyártása az észak-amerikai gyáregységben 45 évvel ezelőtt indult, ahol a mérnökök a mai napig büszkék a SuperBoom gémszerkezet kifejlesztésére: piacvezető gémszerkezet és emelési magasságot a páratlan gépkezelői biztonsággal kombinálva kimagasló tulajdonságú gépeket teremtettek.



Piacvezető emelési magasság és benyúlás

A Super Boom gécek emelési, magassági és benyúlási méretei a teljesen függőleges emelési geometriának köszönhetően messze túlmutatnak a versenytársakon. Ez a kivételes képesség pofon egyszerűvé teszi a bálarakodási és az etetési feladatok elvégzését.



Példátlan tolóerő

A kizárólag radiális gémmel ellátott L213, L216, L221 és C227 modellek ideálisak toló- és ásó munkálatokra. Fokozott a termelékenységük az olyan feladatok során, mint például a trágyakezelés vagy tereprendezés, a gép kiemelkedő kitorési erejének és a geometriájának köszönhetően.



Komfortos kabin

A Comfort Deluxe™ kabin piacvezető komfortban részesíti a gépkezelőt és tágas láb- és fejtér, valamint alacsony zajszint mellett történő munkavégzést biztosít. A kezelőszervek funkciója választható, a gépek kívánság szerint elérhetőek mechanikus vagy elektrohidraulikus vezérléssel is.



Tier4 technológia a magasabb termelékenységért

A New Holland Tier4-es gépek környezetbarát módon nyújtanak erőt és teljesítményt. A legújabb technológiai megoldások, mint például az elektronikus erőforrás-vezérlés, a hűtött kipufogógáz-visszakeringetés vagy a DOC tisztítókatálizátor utókezelő rendszer több erőt, precízebb és optimálisabb üzemanyag felhasználást eredményez.



Könnyed karbantartás

A karbantartás és szervizelés a 200-as rakodókon nem is lehetne egyszerűbb. A motor- és hidraulika-olajcserék gyorsan elvégezhetőek az eltávolítható bal hátsó burkolatnak köszönhetően. A napi szintű szervizpontok a kényelem érdekében egy helyre csoportosítva található a gép hátulján.

Modellek		L213	L216	L218	L220	L221	L228	L234	C227	C232	C234	C238
Max. teljesítmény	[kW/Le(CV)]	36,4/49	44,7/61	44,7/61	50/68	55/75	55/75	67/91	55/75	55/75	67/91	67/91
Max. emelési magasság [kanál forgáspontja]	(mm)	2845	2845	3048	3073	3124	3287	3327	3124	3330	3215	3227
Kialakítás		Gumikerekes	Gumikerekes	Gumikerekes	Gumikerekes	Gumikerekes	Gumikerekes	Gumikerekes	Hevederes	Hevederes	Hevederes	Hevederes
Gém szerkezete		Radiális	Radiális	Super Boom	Super Boom	Radiális	Super Boom	Super Boom	Radiális	Super Boom	Radiális	Super Boom
Teherbírás	(kg)	590	725	818	905	905	1270	1545	1225	1450	1540	1723
Teherbírás pótsúlyozva	(kg)	635	770	863	950	950	1400	1680	-	-	-	-
Szélesség	(mm)	1518	1518	1678	1755	1755	1768	1930	1676	1930	1930	1930
Magasság	(mm)	1919	1919	1974	1998	1998	2002	2042	1998	2043	2043	2043
Üzemi tömeg	(kg)	2300	2505	2832	2930	3160	3740	4136	3720	4370	4536	4581

New Holland mini kotrógépek. Kis méret, nagyszerű teljesítmény.

A New Holland új, C szériás mini kotrógépei 1,7 és 6 tonna közötti kialakításban érhetőek el. Garantált a nagy teljesítmény még a legszűkebb munkaterületeken is – köszönhetően a keskeny formatervezésnek, és a gyors, sima párhuzamos mozdulatokkal dolgozó hidraulikának. Legyen a feladat bármilyen jellegű földmunka - csatornázás, fóliasátor-telepítés vagy faültvények előkészítése, akár az utak javítása - biztosan nagyra fogja értékelni a nyolc tagból álló New Holland mini kotró széria teljesítményét és sokoldalúságát. Sőt mi több, a New Holland tulajdonos számíthat a gépek kivételes megbízhatóságára: nem is tapasztalja majd, hogy milyen a nem várt állásidő.





Egyedi jellemzők a termelékenység érdekében

A két kisebb modellnél egy gombnyomással lecsökkenthető a nyomtáv akár 1 m alá, így még a legszűkebb átjárókon is elférünk a géppel. Négy különböző gumiheveder vagy lánctalp közül választhatjuk ki a legmegfelelőbbet.



Keskeny formatervezés

Az SR (Short Radius) kialakítás azt jelenti, hogy a gép szélessége forgás közben sem lépi túl a hevederek szélességét. Ez a tulajdonság lehetővé teszi a munkavégzést még helyszűkében lévő munkaterületeken is, valamint minimálisra csökkenti a gépnek és közvetlen környezetének sérülésveszélyét.



Komfortos kezelői környezet

Az új C szériás SR gépek kabinja a piacon elérhető legtágasabbak közé tartozik. Kényelmes munkavégzést biztosít a lengéscsillapított ülés, elhúzható oldalüvegek, LCD érintőképernyő és az opciós klímaberendezés jóvoltából.



Tiszta üzemű és hatékony erőforrások

A mini kotrók tiszta üzemű és hatékony erőforrásai minden EU-szabályozásnak megfelelnek. Ezen felül előjáró ásási teljesítményt garantálnak alacsony üzemanyag-fogyasztás és zajszint mellett.

Modellek		E17C	E18C	E26C	E30C	E33C	E37C	E57C	E60C
Teljesítmény	[kW/Le/CV]	12.5/16.8	12.5/16.8	18.5/24.8	18.5 / 24.4	18.2/24.4	18.2/24.4	49.8/66.9	48.3/64.7
Üzemi tömeg									
Kabinnal	(kg)	–	1890	2650	3000	–	3760	5580	5980
Kabin nélkül	(kg)	1770	1720	2500	2890	3150	3620	–	–
Tolólap szélessége	(mm)	990 - 1300	980 - 1250	1500	1550	1550	1740	1920	1980
Állítható szélességű járószerkezet		•	•	–	–	–	–	–	–
Max. ásási mélység (Rövid / hosszú gém)	(mm)	2200 / 2350	2250 / 2400	2420 / 2645	2500/2720	3035 / 3335	3135 / 3440	3820 / 4060	3570 / 3990
Max. ürítési magasság (Rövid / hosszú gém)	(mm)	2570 / 2670	2550 / 2660	2930 / 3030	2890/3030	3275 / 3455	3425 / 3615	4050 / 4180	3930 / 4100
Max. névleges hidraulika teljesítmény	(l/perc)	2 x 18.8	2 x 17.0	2 x 27.6	2 x 27.6	2 x 37.4	2 x 37.4	2 x 57.8	2 x 55
Utazási sebesség	(km/h)	4.3	4.1	4.5	4.3	4.2	4.4	4.1	3.9

• Alapfelszereltség – Nem elérhető

New Holland kotró rakodók

Sokoldalúság minden körülmények között

Sokszínű és termelékeny. A New Holland C szériás gépei egy kotró és egy homlokrakodó egybe olvasztásából születtek meg. Számptalan, teljesen különböző munkafeladat elvégzésére alkalmas, a kínálat egyetlen másik gépe sem mondhatja el magáról, hogy ennyire sokoldalú lenne, mint a C széria. A 98 és 111 lóerő közötti teljesítményű három modell legnagyobb tagja az egyforma kerékmérettel szerelt és négykerék-kormányzású B115C. A gépek robusztus homlokrakodó-gémszerkezete 3,5 tonna 3,5 méterre történő emelésére képes. Legyen szó állattartó telepeken történő munkavégzésről, palettás árukezelésről, útépitésről, építkezésről vagy csatornázásról, a rendkívül flexbilis gépek bármilyen alkalmazás során gyorsan, átszerelés nélkül bizonyítják rátermettségüket. Ez a sokszínűség és termelékenység költséghatékonyságot és anyagi megtakarításokat is jelent, melyeket tovább fokoz az alacsony üzemanyag-fogyasztás és az egyszerű karbantartás.





Minden igényt kielégítő hidraulika-rendszer

A végfelhasználók minden igényeire felkészülve a gépek elérhetőek dupla sorba kapcsolt fogaskerék szivattyúval szerelt változatban vagy áramlásszabályozott axiáldugattyús hidraulika rendszerrel is. Egyéb munkagépek (bontókalapács, talajfúró, stb.) könnyedén rákapcsolható a kiegészítő hidraulika körre.



Kategóriagyőztes gépkezelői környezet

A fedélzeten helyet foglalva kitűnő kilátást, ergonómiát és magas gépkezelői komfortot tapasztalunk, melyet alacsony zajszint – 77 dB(A) – mellett élvezhetünk. Tágas tér áll rendelkezésre, amely nagyon fontos például, mikor átváltunk a kotró szerelék használatára. Ebben az esetben a kényelmes légrugós ülés 180 fokban megfordítható. A két elektro-hidraulikus kezelőszerv pozíciója minden gépkezelő kívánalma szerint teljesen testre szabható, a támasztólábak és a hidraulikus oldaleltolás vezérlése is az irányító karokra integrálva található.



Kétféle váltómű

Ahogy a New Hollandtól elvárható, a sebességváltó esetében is van választási lehetőségünk. Az alapfelszereltség a mechanikus PowerShuttle™ vagy kérhető a kifinomultabb Powershift opció teljes automata móddal és kick-down funkcióval.



Tiszta teljesítmény

A New Holland gépeiben egységesen a T5-ös traktorszeriából már jól ismert 3,4 literes FPT turbófeltöltős, közös nyomócsöves erőforrásai dolgoznak, modelltől függően 98 és 111 Le közötti teljesítménnyel. Az ECOBlue™ HI-eSCR szelektív katalitikus redukciós - DPF részecskeszűrő nélküli - technológia segítségével könnyedén teljesítik a legszigorúbb Tier4B/Stage4 emissziós előírásokat is.

Modellek	B100C TC		B110C TC		B115C TC	
	Behúzza	Kitolva	Behúzza	Kitolva	Behúzza	Kitolva
Névleges motorteljesítmény ISO TR14396 - ECE R120 [kW/Le/CV]	73/98		83/111		83/111	
Homlokrakodó emelési kapacitása max. magasságnál (kg)	3450		3553		3075	
Homlokrakodó max. emelési magassága [kanát csap] (mm)	3458		3458		3478	
Kotró szerelék max. ásási mélysége (mm)	4600	5785	4600	5785	4489	5673
Kotró szerelék max. kinyúlása [talajszinten] (mm)	5448	6542	5448	6542	5433	6529
Támasztólábak szélessége (mm)	2275		2275		2275	
Magasság (kabin tető) (mm)	2940		2940		3000	
Üzmi tömeg fix mélyásóval és 4/1 kanállal (kg)	8120		8120		8370	
Üzmi tömeg kitolható mélyásóval és 4/1 kanállal (kg)	8800		8800		9100	

Homlokrakodók. Kényelem és teljesítmény mindenek felett.

Az ömlesztett árukezelés és terményrakodás, trágya vagy biomassza fermentálás egy tekintélyt parancsoló, nehézsúlyú gépet kíván, ami megbirkózik a csúcsterhelésekkel és az állandóan ismétlődő munkaciklusokkal. Egyaránt fontos tényező lehet a tolóerő és mászóképeség is például silózási munkálatok során. Az új D szériás New Holland homlokrakodókat pontosan ilyen kemény feladatokra tervezték és a gépcsalád most egy új, legnagyobb taggal bővült: a W190D az FPT Industrial 234 lóerős erőforrásával felvértezve elérhető Z-Bar és Long Reach gémszerkezettel. Az új fejlesztésű, kategóriagyőztes kabin pazar panorámakilátást biztosít az éppen aktuális munkaterületre. A kényelmes és tágas fülke precízen vezérelhető joystick irányítókarral és programozható funkciókkal garantálja az egész napos maximális termelékenységet.



Kompakt gumikerekes homlokrakodók

Sokrétű felhasználás, kiváló termelékenység

A sokoldalúan használható New Holland kompakt törzscsuklós gumikerekes rakodó kompakt méretekkel rendelkezik és nagyon jól manőverezhető. A New Holland C szériája teljesen új dizájnt kapott. A négy gépből álló gépcsaládot 58 – 75 Le közötti teljesítményű gépek alkotják, 1,9 – 2,5 tonna teherbírás és 3,1 - 3,4 méter emelési magasság mellett. Az alacsony kabinmagasság (2,46 m) és keskeny szélesség (1,76 m) lehetővé teszi a munkavégzést akár a szűkebb bejáratokkal rendelkező épületekben, tárolókban is.





Legkorszerűbb erőforrások

Mind a négy kompakt rakodókban az FPT 3,4 literes erőforrása található melyek nagy nyomatékot biztosítanak alacsony motorfordulat mellett. A legkorszerűbb technológiás erőforrások mellőzik a DPF részecskeszűrő használatát ezzel tisztább üzemot, alacsonyabb működési hőmérsékletet és kevesebb üzemanyag-fogyasztást eredményezve.



Pazar kilátás

A megújult kabin üléséből majdnem 360°-os zavartalan panoráma tárul elénk. A megemelt üléspozíció és a mindössze négy nagyon keskeny oszlop között található nagy felületű hajlított üvegeknek köszönhető a piacvezető kilátás. A szélesre nyíló ajtó könnyed beszállást tesz lehetővé és a gépkezelő komfortját tovább növeli a tágas kabin, teljesen nyitható oldalablak és a nagyon alacsony 72 dB(A) zajszint. Minden kezelőszerv és vezérlőegység a gépkezelő jobbáéhoz csoportosítva található, melynek központi eleme az elektrohidraulikus joystick.



Sokoldalú felhasználás

Kétféle gémmkinematikával érhetőek el a gépek annak érdekében, hogy a legmegfelelőbbben alkalmazhatóak legyenek. A TC verzió optimális rálátást enged a homlokrakodóra és a rövidebb gémszár tökéletesen párhuzamos emelést eredményez, mely főként palettavilla használatára esetén ideális. A Z-Bar esetében a két emelő munkahenger nagyobb szakító erőt produkál és sokoldalúban felhasználható.



Maximális tapadás

Az első és hátsó 'LS' részlegesen önzáró differenciálmű maximális tapadást eredményez kanyarodás közben is, mely nagy segítség téli munkavégzés esetén is. A normál differenciálmű elérhető 100%-ban zárható változatban is.

Modellek	W50C		W60C		W70C	W80C
	Z-Bar	TC	Z-Bar	TC	Z-Bar	Z-Bar
Max. teljesítmény - ISO TR14396 - ECE R120 [kW/Le(CV)]	43/58		48/64		55/75	55/75
Hajtás	Hidrosztatikus 4WD					
Borulási határérték (t)	2.1	3.0	3.0	3.2	3.1	3.6
Borulási határérték teljes bekormányzáskor (40°) (t)	2.4	2.6	2.6	2.8	2.7	3.0
Hasznos teherbírás (80%)* (t)	1.9	2.1	2.1	2.2	2.2	2.5
Max. emelési magasság (m)	2.90	2.96	2.95	2.97	3.08	3.19
Szélesség (m)	1.74		1.74		1.80	1.86
Min. magasság (kabin tető) (mm)	2.46		2.46		2.63	2.68
Fordulási sugár (m)	3.72		3.72		3.99	3.99
Üzemi tömeg (Z-Bar / TC)* (t)	5.02	4.91	5.16	4.94	5.56	5.91

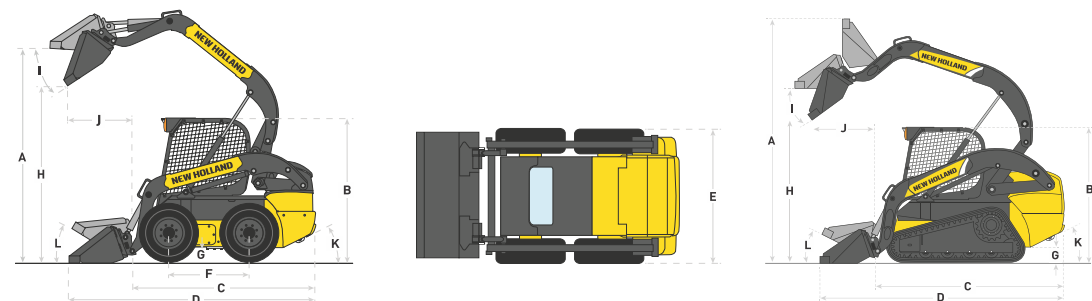
* raklap villával

200-as szériás csúszókerék-kormányzású és kompakt hevederes homlokrakodók L213 - L216 - L218 - L220 - L221 - L228 - L234 - C227 - C232 - C234 - C238



Modellek	L213	L216	L218	L220	L221	L228	L234	C227	C232	C234	C238
Erőforrás	ISM/N844L-F IDI	ISM/N844LT-F IDI	ISM/N844LTA-DI-F	ISM/N844LTA-DI-F	FPT F5H	FPT F5H	FPT F5H	FPT F5H	FPT F5H	FPT F5H	FPT F5H
Max. teljesítmény [kW/Le(CV)]	36,4/49	44,7/61	44,7/61	50/68	55/75	55/75	67/91	55/75	55/75	67/91	67/91
Hengerűrtartalom [L]	2.2	2.2	2.2	2.2	3.4	3.4	3.4	3.4	3.4	3.4	3.4
Hengerek száma/Feltöltés/emissziós érték-Tier szint	4 / N / 4A-3B	4 / T / 4B-4	4 / T / 4B-4	4 / T / 4B-4	4 / T / 4B-4	4 / T / 4B-4	4 / T / 4B-4	4 / T / 4B-4	4 / T / 4B-4	4 / T / 4B-4	4 / T / 4B-4
Furat és löket [mm]	84x100	84x100	84x100	84x100	99x110	99x110	99x110	99x110	99x110	99x110	99x110
Névleges motorfordulat [ford./perc]	2800	2800	2800	2800	2500	2500	2500	2500	2500	2500	2500
Max. nyomaték [Nm]	143	188	183	208	314	314	383	314	314	383	383
Üzemanyagtank kapacitás [L]	60.5	60.5	73.8	73.8	73.8	96.5	96.5	96.5	96.5	96.5	96.5
Sebesség Alsó/felső tartomány [opcionális] [kmh]	11.9/-	11.9/-	11.9/17.4	12.5/18.3	11.4/16.9	11.4/16.9	12.4/18.5	9.3/13.4	8.2/12.2	8.2/12.2	8.2/12.2
Vezérlés	Mechanikus vagy elektro-hidraulikus										
Méreték és tömeg											
A - Max. emelési magasság [kanál forgáspontja] [mm]	2845	2845	3048	3073	3124	3287	3327	3124	3330	3215	3327
B - Magasság [mm]	1919	1919	1974	1998	1998	2002	2042	1998	2043	2043	2043
C - Hossz kanál nélkül [mm]	2435	2435	2685	2685	2669	2993	3021	2669	2993	3016	2986
D - Hossz kanállal együtt [mm]	3028	3028	3352	3338	3292	3863	3652	3292	3631	3646	3624
E - Szélesség [mm]	1518	1518	1678	1755	1755	1768	1930	1676	1930	1930	1930
F - Tengelytáv [mm]	941	941	1128	1128	1128	1322	1322	-	-	-	-
G - Szabad hasmagasság [mm]	178	178	178	203	203	203	243	243	243	243	243
H - Billentési magasság [mm]	2246	2246	2380	2405	2495	2615	2655	2495	2655	2602	2655
I - Billentési szög [°]	40	40	52	52	40	55	48	40	55	38	55
J - Kanál kilógása ürítéskor max. magasságnál [mm]	469	469	783	758	517	821	781	758	875	548	781
K - Hátsó érkezési szög [°]	22	22	23	25	25	24	27	25	32	32	27
L - Gördülési szög talajszinten [°]	26	26	35	34	31	33	33	31	33	30	33
Üzemi tömeg [kg]	2300	2505	2832	2930	3160	3740	4136	3720	4370	4536	4581
Teljesítmény értékek											
Névleges működési teherbírás (ROC)* [kg]	590	725	818	905	905	1270	1545	1225	1450	1540	1723
Névleges működési teherbírás (ROC) ellensúlyokkal* [kg]	635	770	863	950	950	1400	1680	-	-	-	-
Billenő teherbírás [kg]	1179	1455	1633	1814	1814	2540	3090	2449	2900	3080	3447
Szakitóerő - emelő munkahengerek [kN]	12.7	14.7	11.7	15.3	20.3	27.3	30.8	27.0	21.5	34.5	27.2
Szakitóerő - emelő munkahengerek [kN]	18.6	23.4	24.7	32.5	32.3	38.3	41.5	32.3	32.7	38.7	32.7
Váz típusa	Gumikerekes	Gumikerekes	Gumikerekes	Gumikerekes	Gumikerekes	Gumikerekes	Gumikerekes	Hevederes	Hevederes	Hevederes	Hevederes
Gémkialakítás	Radiális	Radiális	Super Boom	Super Boom	Radiális	Super Boom	Super Boom	Radiális	Super Boom	Radiális	Super Boom

Magyarzat: - Nem elérhető *A billenési teherbírás 50%-a Miniden érték alapfelszereltségű kerékmérettel és kanállal értendő



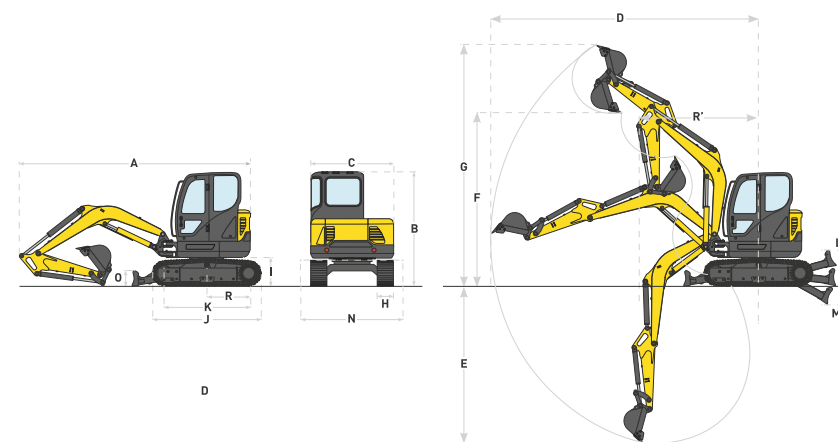
Mini Kotrók

E17C - E18C - E26C - E30C - E33C - E37C - E57C - E60C



Modellek	E17C	E18C	E26C	E30C	E33C	E37C	E57C	E60C
Erőforrás								
Motorteljesítmény [kW/Le[CV]]	12.5/16.8	12.5/16.8	18.5/24.8	18.5/24.8	18.2/24.4	18.2/24.4	49.9/66.9	48.3/64.7
Hengerűrtartalom [cm³]	898	952	1261	1261	1642	1642	3319	3319
Nyomték [Nm / percenkénti fordulatszám]	54 / 1900	53 / 1600	81 / 1600	81 / 1600	94 / 1200	89 / 1200	235 / 1550	235 / 1560
Hidraulika rendszer								
Max. üzemi nyomás [Bar]	210	210	220	220	230	230	220	220
SR kialakítás [a kabin szélessége a nyomtávon belül]	•	-	•	•	•	•	-	közepes SR
Hidraulika szállítási teljesítmény [l/perc]	2 x 18.8	2 x 17.0	2 x 27.6	2 x 27.6	2 x 37.4	2 x 37.4	2 x 57.8	2 x 55
Haladási sebesség [Max] [kmh]	4.3	4.1	4.5	4.3	4.2	4.4	4.1	3.9
Állítható szélességű alváz	•	•	-	-	-	-	-	-
R - Forgási sugár hátul [mm]	645	1065	775	775	775	870	1650	1080
H - Heveder szélessége [mm]	230	230	250	300	300	300	380	380
J - Talajjal érintkező heveder hossza [mm]	1590	1590	1910	1970	2130	2130	2530	2530
K - Meghajtó görgők középtávolsága [mm]	1230	1230	1490	1550	1700	1700	1990	1990
L - Tolólap max. magassága a talajtól [mm]	285	170	330	370	400	375	390	200
M - Tolólap max. ásási mélysége [mm]	225	240	380	450	435	390	590	700
N - Tolólap szélessége [mm]	990 - 1300	980 - 1250	1500	1550	1550	1740	1920	1980
O - Tolólap magassága [mm]	250	250	300	330	330	370	350	350
Ásási teljesítmény								
Kanálszár hossza [Rövid/hosszú kar] [mm]	960 / 1120	960 / 1120	1120 / 1350	1120 / 1350	1300 / 1600	1300 / 1600	1600 / 1900	1480 / 1900
E - Max.ásási mélység [Rövid/hosszú kar] [mm]	2200 / 2350	2250 / 2400	2420 / 2645	2500 / 2720	3035 / 3285	3135 / 3440	3820 / 4060	3570 / 3990
Szakítóerő - kanál [Shot arm /Long arm] [kN]	15.5	15.1	21.1	20.1	30.7 / 30.9	30.7 / 30.9	42.4	40.9
Szakítóerő - kanálszár [Rövid/hosszú kar] [kN]	8.5 / 7.6	9.4 / 8.5	14.6 / 12.8	13.7 / 12.4	19.5 / 16.9	19.5 / 16.9	31.9 / 28.7	26.5 / 22.4
R' - Min. forgási sugár elöl [Kabin/Kabin nélkül] [mm]	1570	1615	1970	2055 / 2090	2290	2330	2350	2420
D - Max. kinyúlás [mm]	3900 / 4030	3970 / 4120	4480 / 4680	4650 / 4860	5180 / 5470	5315 / 5605	6150 / 6400	6150 / 6480
F - Max. billentési magasság [Rövid/hosszú kar] [mm]	2570 / 2670	2550 / 2660	2930 / 3030	2890 / 3030	3275 / 3335	3425 / 3615	4050 / 4180	3930 / 4100
G - Max. ásási magasság [Rövid/hosszú kar] [mm]	3580 / 3680	3670 / 3780	4150 / 4235	2500 / 2720	4650 / 4840	4810 / 5010	5780 / 5920	5680 / 5850
Méreték								
C - Max. szélesség [Hevederek behúzva/kitolva] [mm]	990 / 1300	980 / 1250	1500	1550	1550	1740	1920	1980
A - Max. hossz [Rövid/hosszú kar] [mm]	3480 / 3510	3840 / 3870	4030 / 4100	4180 / 4220	4640 / 4690	4790 / 4665	5900 / 5990	5600 / 5720
B - Max. magasság [mm]	2320	2300	2500	2500	2500	2500	2550	2550
Üzemi tömeg								
Üzemi tömeg [Kabinnal/Kabin nélkül] [kg]	- / 1770	1890 / 1720	2650 / 2500	3000 / 2890	- / 3150	3760 / 3620	5580 / -	5980

• Alapfelszereltség -Nem elérhető



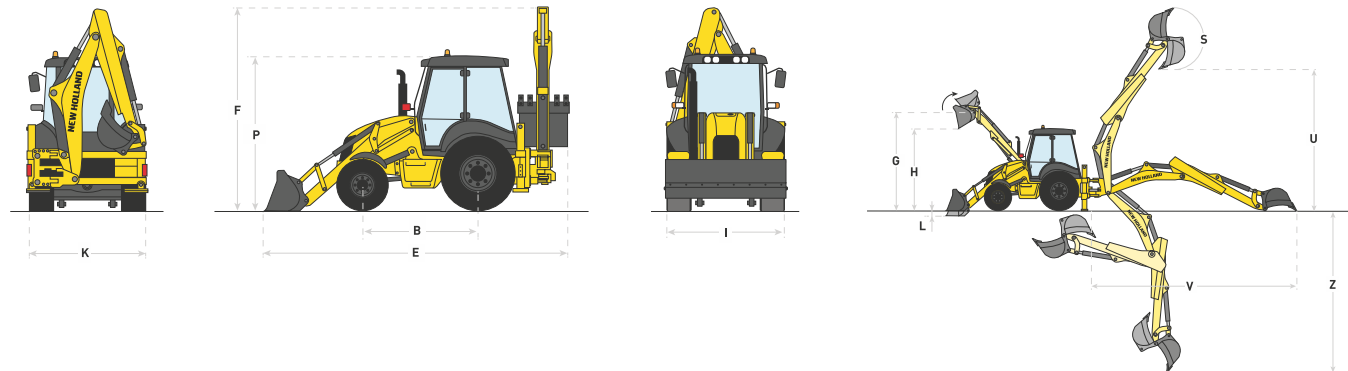
Kotró Rakodók

B100C - B110C - B115C



Modellek	B100C TC		B110C TC		B115C TC	
Erőforrás	F5H		F5H		F5H	
Hengerek száma/Feltöltés/Szelepek száma/emissziós érték-Tier szint	4/T/2/4B-4		4/T/2/4B-4		4/T/2/4B-4	
Hengerűrtartalom [cm³]	3400		3400		3400	
Furat és löket	99x110		99x110		99x110	
Névl. motorteljesítmény ISO TR14396 - ECE R120 [kW/Le(CV)]	73/98		83/111		83/111	
Üzemanyagtank kapacitás [L]	132		132		132	
Hidraulika						
Fix hidr. szivattyú teljesítmény @2200Rpm / MegaFlow™ szivattyú teljesítmény @2200Rpm [l/perc]	156 / 6 to 165		6 to 165 / -		6 to 165 / -	
Hajtómű						
PowerShuttle váltómű (40km/h)	•		•		-	
PowerShift váltómű (40km/h)	○		○		•	
Kabin						
Zajszint - belső / külső [dB(A)]	77 / 102		77 / 103		77 / 103	
Üzemi tömeg						
Fix kanálszárral szerelt mélyásó és 4/1 kanál [kg]	8120		8120		8370	
HED kitolható kanálszárral szerelt mélyásó és 4/1 kanállal [kg]	8800		8800		9100	
Méreték						
B - Tengelytáv [mm]	2175		2175		2200	
E - Teljes hossz [mm]	5928		5928		5945	
F - Max. magasság a gép felső pontjái [mm]	3875		3825		3930	
P - Kabin magasság [mm]	2940		2940		3000	
I - Teljes szélesség kanálnál [mm]	2250		2250/2400		2400	
K - Teljes szélesség [mm]	2325		2325		2325	
Homlokrakodó tulajdonsága						
Homlokrakodó szakítóerő [daN]	6544		6544		5413	
Emelési kapacitás max. magasságban [kg]	3450		3553		3075	
L - Ásási mélység [mm]	120		120		127	
G - Max. emelési magasság kanál forgáspontja [mm]	3458		3458		3478	
H - Max. magasság a kanál 45°-os billentése alatt [mm]	3218		3218		2674	
Kotró szerelék tulajdonságai	Kanálszár behúzva	Kanálszár kitolva	Kanálszár behúzva	Kanálszár kitolva	Kanálszár behúzva	Kanálszár kitolva
Kanál szakítóerő max. [daN]	-	5971	-	5971	-	5971
Kanálszár szakítóerő [daN]	3555	2593	3555	2593	3350	2389
U - Üritési magasság [mm]	3832	4557	3832	4557	3941	4662
V - Ásási kinyúlás talajszinten [mm]	5448	6542	5448	6542	5433	6529
Z - Ásási mélység [mm]	4600	5785	4600	5785	4489	5673

- Alapfelszereltség
- Opció
- Nem elérhető



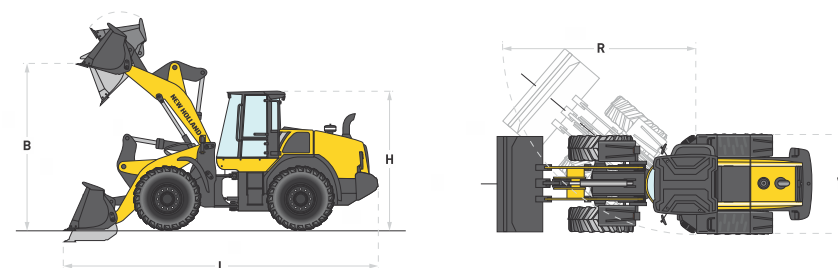
Homlokrakodók

W110D - W130D - W170D - W190D



Modellek	W110D								W130D								W170D								W190D							
	Z-BAR SZERKEZET				LONG REACH SZERKEZET				Z-BAR SZERKEZET				LONG REACH SZERKEZET				Z-BAR SZERKEZET				LONG REACH SZERKEZET				Z-BAR SZERKEZET				LONG REACH SZERKEZET			
	1.9m³		1.7m³ w/QC		1.7m³		1.7m³ w/QC		2.3m³		2.0m³ w/QC		2.14m³		2.0m³ w/QC		2.7m³		2.4m³ w/QC		2.5m³		2.4m³ w/QC		3.4m³		3.2m³ w/QC		3.2m³		3.2m³ w/QC	
	kopóél	fogak	kopóél	fogak	kopóél	fogak	kopóél	fogak	kopóél	fogak	kopóél	fogak	kopóél	fogak	kopóél	fogak	kopóél	fogak	kopóél	fogak	kopóél	fogak	kopóél	fogak	kopóél	fogak	kopóél	fogak	kopóél	fogak	kopóél	fogak
Erőforrás	NEF N45								NEF N67								NEF N67								NEF N67							
Hengerek száma/Feltöltés/Szelepek száma/emissziós érték-Tier szint	4/T/4/4B-4								6/T/4/4B-4								6/T/4/4B-4								6/T/4/4B-4							
Kipufogógáz utókezelő rendszer	HI-eSCR								HI-eSCR								HI-eSCR								HI-eSCR							
Hengerűrtartalom (cm³)	4500								6700								6700								6700							
Max. motorteljesítmény - ISO TR14396 - ECE R120 [kW/Le(CV)]	106 / 144 @ 1800rpm								128 / 174 @ 1800rpm								145 / 197 @ 2000rpm								172 / 234 @ 1800rpm							
Max. nyomaték ISO Tr14396 (Nm)	608 @ 1600rpm								730 @ 1600rpm								950 @ 1600rpm								1184 @ 1300rpm							
Üzemanyagtank kapacitás (L)	189								248								246								288							
Hidraulika																																
Irányítás	Pilot control vezérlés egy joystick vagy két kar																															
Hidraulika szivattyú típusa	Axiáldugattyús								Axiáldugattyús								Tandem axiáldugattyús								Tandem axiáldugattyús							
Szivattyú teljesítménye (liter/perc)	134								171								206								240							
Sebességváltó	Összkerék meghajtás																															
4-fokozatú Powershift	•								•								•								-							
5-fokozatú Powershift, Ecoshift-tel	-								○								○								•							
Maximum sebesség (km/h)	40								40								45*								40*							
Kabin																																
Zajsint a kabinban - LpA - (ISO 6595/6396/3744) [dB(A)]	68								69								69								68							
Zajsint kívül - LwA - (SAE J88 SEP80) [dB(A)]	101								101								101								104							
Kanál űrtartalma (m³)	2.1	1.98	1.75	1.66	1.88	1.78	1.75	1.66	2.3	2.3	2.03	1.93	2.1	2.1	2.03	1.93	2.68	2.68	2.71	2.61	2.45	2.45	2.71	2.61	3.3	3.2	3.2	3.1	3.2	3.1	3.2	3.1
Kanál külső szélessége (mm)	2497	2540	2497	2540	2497	2540	2497	2540	2497	2540	2497	2540	2497	2540	2497	2540	2712	2726	2712	2726	2494	2510	2712	2726	2950	2990	2950	2990	2950	2990	2950	2990
Billenési határérték (kg)	8229	8297	7896	8039	7153	7219	6781	6905	10030	10099	9497	9649	8626	8692	8011	8139	11741	11766	10271	10382	10019	10046	8708	8797	13620	13640	11980	12040	11030	11060	9560	9600
Billentési határérték teljes bekormányzáskor (40°) (kg)	7053	7121	6741	6874	6115	6181	5764	5880	8481	8551	7965	8103	7283	7349	6688	6805	9528	9552	8259	8350	8129	8156	6969	7044	10980	11000	9480	9540	8880	8900	7500	7540
Szakítóerő (kg)	7599	8342	7019	7664	8130	8967	7016	7661	10099	10973	9448	10175	11548	12645	9475	10201	14599	15710	12116	12928	14593	15704	11991	12799	15040	16030	12800	13540	15700	16730	13040	13790
Emelési teherbírás talajszintről (kg)	8874	9005	7898	8440	8925	8984	8521	8673	9859	9992	8709	9243	11515	11577	10822	10949	13706	13735	12439	12558	11451	11487	10317	10406	17720	17860	13310	13590	13900	13920	12400	12450
B - Max. magasság kanál forgáspontjában (mm)	3605	3606	3605	3605	3985	3985	3984	3985	3833	3833	3832	3832	4258	4258	4256	4256	3976	3976	3974	3974	4371	4371	4369	4369	4120	4120	4120	4120	4560	4560	4560	4560
H - Kabin legfelső pontjának magassága (mm)	3275	3275	3275	3275	3275	3275	3275	3275	3384	3384	3384	3384	3384	3384	3384	3384	3378	3378	3378	3378	3378	3378	3378	3378	3460	3460	3460	3460	3460	3460	3460	3460
L - Teljes hossz (mm)	6838	6937	6930	7030	7111	7207	7272	7371	7469	7567	7527	7633	7754	7852	7935	8041	7659	7807	7839	7987	8017	8164	8198	8344	8080	8200	8260	8380	8540	8660	8750	8870
R - Fordulási sugár [kerék külső széle] (mm)	5017	5017	5017	5017	5017	5017	5017	5017	5223	5223	5223	5223	5223	5223	5223	5223	5748	5748	5748	5748	5748	5748	5748	5748	6000	6000	6000	6000	6000	6000	6000	6000
Üzemi tömeg XHA2 (L3) kerekekkel (kg)	11098	11045	11303	11250	11192	11138	11431	11377	12853	12799	13305	13252	12983	12930	13482	13428	14767	14748	15291	15272	14904	14882	15494	15475	18200	18180	19270	19250	18440	18420	19540	19520
W - Szélesség (mm)	2478	2478	2478	2478	2478	2478	2478	2478	2478	2478	2478	2478	2478	2478	2478	2478	2558	2558	2558	2558	2558	2558	2558	2558	2830	2830	2830	2830	2830	2830	2830	2830

• Alapfelszereltség ○ Opció - Nem elérhető * kizárólag a helyi szabványoknak megfelelően



Kompakt homlokrakodók

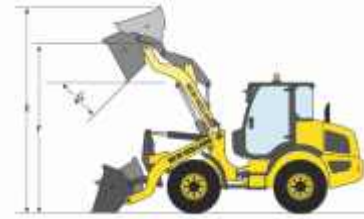
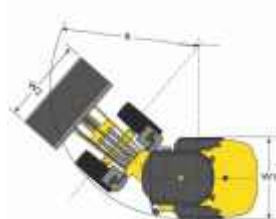
W50C - W60C - W70C - W80C



Modellek	W50C		W60C		W70C		W80C	
Erőforrás	FPT Industrial F5H							
Hengerek száma/Feltöltés/Szelepek száma/emissziós érték-Tier szint	4/T/4/4B-4							
Hengerűrtartalom (cm ³)	3400							
Furat és löket	99/110							
Névl. motorteljesítmény ISO TR14396 - ECE R120 [kW/Le(CV)]	43/58		48/64		55/75		55/75	
Névleges motorfordulat (ford./perc)	2500							
Max. nyomaték (Nm)	245@1400		261@1400		361@1400		316@1400	
Üzemanyagtank kapacitás (L)	87							
Hidraulika	Multifunkciós proporcionális joystick vezérlés							
Vezérlés	Multifunkciós proporcionális joystick vezérlés							
Fix hidr. szivattyú teljesítmény [Standard / High Flow opció] (liter/perc)	67 / -		67 / -		85 / 130		85 / 130	
Hajtómű	Hidrosztatikus 4WD							
Fokozatok száma	2 x 2		2 x 2		2 x 2 / 3 x 2 High Speed		2 x 2 / 3 x 2 High Speed	
Mászó fokozat	-		○		○		○	
Haladási sebességtartomány [rakodási / utazási / High Speed] (kmh)	0-5 / 0-20 / -		0-5 / 0-20 / -		0-5 / 0-20 / 33		0-5 / 0-20 / 33	
Araszoló és fék pedál	•		•		•		•	
Irányváltó joystickra integrálva	•		•		•		•	
Differenciálzár								
LS korlátozott csúszású első és hátsó differenciálmű	○		○		○		○	
Normál első és hátsó differenciálmű	○		○		○		○	
Normál differenciálmű 100% zárral első és hátul	-		-		○		○	
Kabin								
Zajsztint [dB(A)]	71		71		72		72	
Fordulási sugár	3.72		3.72		3.99		3.99	
Üzemi tömeg [Z-Bar/ TC]* (m)	5.02 4.91		5.16 4.94		5.56		5.56	
Általános méretek								
H1 - Min. kabin magasság (m)	2.46		2.46		2.63		2.68	
H2 - Kabin legfelső pontjának magassága (mm)	450		450		440		490	
W1 - Teljes szélesség (m)	1.74		1.74		1.80		1.80	
W2 - Kanál szélessége (m)	1.74		2.05		1.80		2.10	
L1 - Tengelytáv (m)	3.72		3.72		3.99		3.99	
Specifikációk paletta villával	Z -Bar		TC		Z -Bar		Z -Bar	
Billenési határérték* (t)	2.8		3.0		3.1		3.6	
Billenési határérték teljes bekormányzáskor [40°]* (t)	2.4		2.6		2.7		3.0	
Hasznos teherbírás 80%-on* (t)	1.9		2.1		2.2		2.5	
E - Max. teljes magasság (m)	3.48		3.63		3.63		3.73	
F - Max. magasság a forgáspontnál (m)	3.48		3.11		3.13		3.40	
G2 - Max. emelési magasság (m)	2.90		2.96		2.95		3.19	

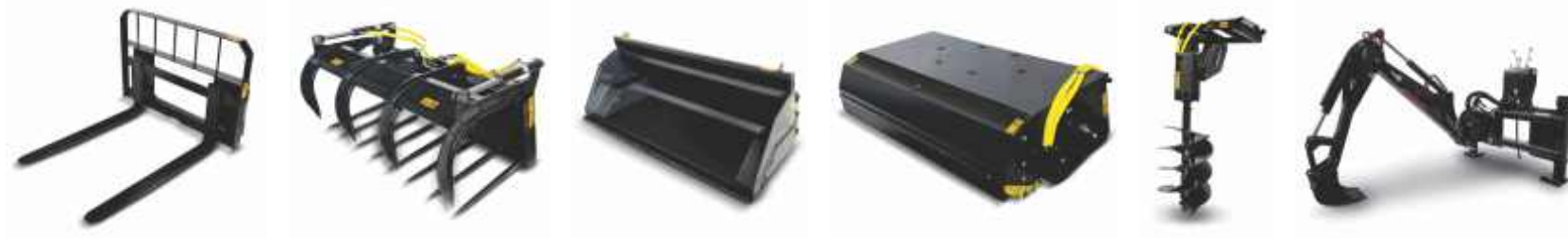
• Alapfelszereltség ○ Opció - Nem elérhető

* paletta villákkal



Nagy teljesítmény, széles választék

Nagy teljesítményű, strapabíró munkaeszközök széles választéka áll rendelkezésre, így biztosak lehetünk benne, hogy befektetésünk a lehető legnagyobb profitot hozza. További információkért kérjük, vegye fel kapcsolatot az illetékes kereskedővel.



Amennyiben új gép vásárlásán gondolkodik, esetleg egy már meglévő gép üzemeltetéséhez kérne segítséget, forduljon bizalommal az Agrotec Magyarország Kft. szakembereihez. Munkatársaink bármikor vevőink rendelkezésére állnak, és mindent elkövetnek azért, hogy egy esetleges meghibásodás a lehető legkevesebb fennakadást jelentse Önnek.

Alkatrész-hálózatunk felépítése és működtetése azt szolgálja, hogy a szükséges alkatrész a leggyorsabban eljusson az Ön gazdaságába, ezzel minimálisra csökkentve a termelésből kieső időt.

Tudjuk azt, hogy a szezonálisan végzett munkák során minden elvesztegetett perc komoly anyagi veszteséggel jár, ezért gyorsított járatainkkal juttatjuk el Önökhöz a megrendelt árut.

A vevői megelégedettség számunkra a legfontosabb, ezért biztosítunk partnereinknek kifogástalan minőségű pótalkatrészeket.

További információért forduljon az Ön New Holland gépértékesítőjéhez.



>|www.agrotec.hu

Agrotec Magyarország Kft.
Cím: 2900 Komárom, Puskás Tivadar u. 4/a.
Telefon: 0036 34 568 520
Fax: 0036 34 568 529
E-mail: info@agrotec.hu

