

---

Kedvezményes

# TERMÉKKATALÓGUS

---

2024. június 1. - július 31.

**2024/3**





# Nyári ARATÁSI ÜGYELET

az AGROTEC Magyarország Kft.  
területi központjaiban.



Az aratási időszak alatt alkatrészraktárunk és szerviztechnikusaink  
**ügyeleti rendben állnak rendelkezésre\*.**

Az aktuális beosztások és elérhetőségek megtalálhatók a weboldalunkon →



\* Szerviztechnikusaink ügyeleti időben elsősorban a garanciális, átalánydíjas szerződött, márkaszervizünk által felkészített betakarítógépek javítását végzik el.  
Csak szabad kapacitás esetén kerülhet sor egyéb, eseti javítások elvégzésére.



[www.agrotec.hu](http://www.agrotec.hu)  
[info@agrotec.hu](mailto:info@agrotec.hu)

**AGROTEC**  
Magyarország

# Kedvezményes TERMÉKKATALÓGUS

2024. június 1. - július 31.

2024/3

Nyári aratási ügylet .....	2
Interjú .....	4
New Holland alkatrészek .....	6
Készletkisőprő akció:	
Amazone munkagépek .....	8
Olajok / Pöttinger alkatrészek.....	9
Kerti gépek .....	10
Akciós precíziós eszközök.....	11
Gumiabroncsok .....	12
Genius termékek .....	13
Kramp termékek.....	14
Akciós New Holland erőgépek készletről .....	15
Kiemelt szezonális termékek .....	16
Kärcher gépek.....	17
Készletkisőprő akció:	
New Holland T5 és T6 traktorok .....	18
Használt gépek.....	19
Elérhetőségek .....	20







A **MyPLM Connect** szolgáltatással ellátott New Holland traktorokhoz, kombájnokhoz már több mint egy éve elérhető Magyarországon az új gépállapot-felügyeleti rendszerként a **Control Room** szolgáltatás, ami újírja az üzemben tartás szabályait. A hivatalos magyar márkakereskedő AGROTEC Magyarország Kft. komáromi központjából munkaidőben felügyelt rendszerrel ugyanis számtalan bosszantó probléma, ami eddig külön kiszállást, EST diagnosztikai lappal traktorban töltött hosszú órákat igényelt a szervizesektől, mára távolról, online is orvosolhatóvá vált. Az olyan tapasztalt szakemberek, mint Szűr Gábor, a Komáromi Területi Központ területi műszaki vezetője szerint az előnyök már most is komolyak, pedig még csak belekóstoltunk a rendszer lehetőségeibe.

# Nem Nagy Testvér a távsegítség!

**Sokat várnak a szervizesek a precíziós mezőgazdasági szolgáltatástól az AGROTEC Magyarország Kft.-nél**

A **Control Room** szolgáltatással nemcsak hibakódok olvashatók le távolról, de például a szenzorok, egységek távfelügyeleti ellenőrzésére is alkalmas, vagy akár hibakódok törlésére is alkalmazható, ami például egy AdBlue korlátozás dacára is lehetővé teszi, hogy a telephelyre vonuljon az érintett gép. A precíziós gazdálkodáshoz tervezett gépállapot-felügyeleti rendszerrel az időszakos kötelező karbantartások elvégzésére is fej tudja hívni a márkakereskedői csapat a figyelmet, illetve az elvégzett javítások rögzítésével elektronikus szervízfüzetként is szolgálhat. A rendszer 0-24 órában áttekinthetővé teszi a gépadatokat a tulajdonosnak, az üzembentartónak, flottakezeléshez vagy épp precíziós gazdálkodási szoftverként is használható, így előnyei számosak.

Azonban, mint minden újdonságnál, itt is akadnak gyanakvó gazdák, akik tartanak a használatától a megosztott gépadatok esetleges megfigyelhetősége okán. Szűr Gábor segítségével utánajártunk, van-e bármilyen valóságalapja a gyanakvásnak, illetve rákérdeztünk, milyen alapelvekkel szervezik meg a munkát a komáromi szervízben.

**Mióta dolgozol New Holland mezőgazdasági gépekkel, honnét érkezettél az AGROTEC Magyarország Kft. szervízcsapatához?**

**Szűr Gábor:** Kissé más területről, de műszaki vonalról érkeztem 2020-ban az AGROTEC Magyarország Kft.-hez, előtte ugyanis személyautókkal foglalkoztam. Vonzott a kihívás, hogy összetettebb gépekkel dolgozzak egy hivatalos importőr márkaképví-

selefi központjában. Az ismeretéseken keresztül tudtam, hogy jó a csapat is, helyben lakom, így váltottam. Mind a mai napig lenyűgöz, hogy mennyi mindent lehet tanulni ezekről a gépekről, hiszen a személyautós vonalon mondjuk váltómű-kormány-mű terén voltak finomságok, itt hidraulika, speciális futóművek, RTK felszereltség elemei és ezernyi más apró részlet mind hozzátartozik a nagyképhez. Az összetettsége különösen a New Holland kombájnoknak lenyűgöző.

### Személyautós háttérrel hogyan látod, a mezőgépek tudása, összetettsége igazolja a nagyobb árcédulát?

**Sz.G.:** Sajnos vagy sem, a műszaki felépítésük összetettsége bőven igazolja a mezőgépek árazását. Ahhoz, hogy ez kifizetődjön legyen, hiszem, hogy jó választás a New Holland. Ugyan a saját képviselt márkájából nem lát ki 100%-ban senki, így csak a saját és ismerősi tapasztalatok alapján következtetünk a megbízhatóságukra. A műszaki háttér minőségéért azonban már kezkeskedhetek, gyorsan és szakszerűen old meg bármilyen problémát. A New Holland szervizháttér hazai minősége már önmagában fél siker a hazai termelőknek.

### Mire kell ügyelnetek a szervizháttérnél, hogy időben tudjátok segíteni a gazdákat a New Holland gépek üzemben tartásában?

**Sz.G.:** A hatékony munkához ügyelünk a prioritásokra, és nem változtatunk azon, ami már bevált. A legtöbb gazda a környékben általában ragaszkodik ahhoz a szerviztechnikushoz, akit már megismert, aki már bizonyított gépeivel, amennyire lehet, ezt próbáljuk mindig tiszteletben tartani a munkák szervezésekor. A kapcsolattartás is gyorsabb, ráadásul ezek a szervizesek ismerik a gépek előéletét, így gyorsabban felismerik és megoldják a problémákat. A javításoknál ezen kívül elsőbbséget élveznek azok a termelők, akiknek a gépe garanciális vagy az AGROTEC Magyarország Kft.-vel általánosan szerződés keretében dolgoznak. Majd ezek után igyekszünk minden további aktuális javítási igényt is úgy beosztani, hogy mindenkihez a lehető leggyorsabban odaérjünk. A tapasztalat az, hogy ennek két igazi kihívása van, a szezonális munkacsúcs és az alkatrészek megérkezése a szezon alatt. Hivatalos márkakereskedőként előnyünk, hogy jó a kapcsolat a gyárral, az egész kontinensről tudunk alkatrészeket rendelni, így a lehető legrövidebb időt tölti egy New Holland gép a munkából kiesve az árokparton, ha a csapatunkra bízják a feladatot. A holtidőkben ehhez próbálunk előre készletezni, továbbképzéseken, oktatásokon veszünk részt, és ügyelünk rá, hogy az autókban is ott legyen minden szerszám és technológia a gyors és szakszerű munkához.

### Milyen szervizháttér és szolgáltatások érhetőek el a Komáromi Területi Központban a termelőknek?

**Sz.G.:** Komárom a márkakereskedői hálózat központjaként kiválóan felszerelt, hat szervizállással rendelkezünk az épület hátsó részében, a vevőszolgálati részen 8 beállásos csarnokunk van, illetve van egy 5 tonnás emelési kapacitásra képes darunk is, így az is könnyen megoldható, ha egy javításhoz a fő darabot ki kell emelni egy gépből. Nyolc szerviztechnikusunk van, akik kiválóan dolgoznak együtt csapatként, plusz helyben a cég mérnökeiktől is kérdezhetnek, így lerövidül a problémák feltárása is. Fontos újdonság, hogy időközben sikeresen

teljesítettük a Bosch Rexroth Kft. minősítési folyamatát, így Certified Excellence partnerként dolgozunk technológiáikkal. Ügyfélközpontúan, kiváló szakértelemmel vállaljuk Rexroth mobil hidraulika alkatrészek, komplett egységek beszerzését és értékesítését. Vevőszolgálati hidraulika műhelyünkben pedig hidraulikus szivattyúk, motorok, vezérlőtömbök és szelepek, valamint hidrosztatikus egységek javítása történik rövid határidővel, kedvezményes áron.

### Szerinted előnyös regisztrálni a gazdáknak a New Holland mezőgazdasági gépeket az új precíziós gazdálkodási távsegítség-rendszerbe, a Control Room-ba?

**Sz.G.:** A precíziós gazdálkodásba vont gépek távoli segítségnyújtása a **Control Room**-mal nem Nagy Testvér, hanem komoly segítség a gazdáknak. Amennyiben a rendszerben érkezik egy riasztás egy gépünkhöz, a saját telefonomra is megkapom azt SMS-ként, elolvasom, és már egyeztetem is a részleteket Madarász József kollégánkkal, aki hatalmas tapasztalattal felügyeli a gépparkot az irodában. Elemezzük, mi történt és az esetek 90%-ban mi hívjuk a partnert, hogy mit lát a gépnél, jelentkezett-e bármilyen hiba. Ezzel a rendszerrel bizonyos hibakódok online diagnosztikával Komáromból kiüthetőek, nem kell kiszállást fizetnie a gazdának, a gép visszamehet önerőből a telephelyre. Látjuk a pontos hibakódot, ismerjük azok alkatrészigényét, így a szervizeseink akár már másnap úgy érkehetnek a gazdaságba, hogy lehetőleg egyetlen kiszállással újra üzemképessé tegyék a gépet. Ez ugyanúgy extra tanulási folyamat, mint maga a precíziós mezőgazdaság a termelőknek, de ha a mai világban valamivel egy árokparton megállt gépet 2 perc alatt újra tudsz indítani, menetképessé teheted, abban van perspektíva, megéri a ráfordítást. Néhány esetben a termelő fél tőle, hogy kipróbálja a szolgáltatást, mert rálátnak a gépre. Nekik azt üzenem, higgyék el, a CNH-nál senki sem kíváncsi rá, merre járnak a mezőgépekkel, azért alkották meg a rendszert, hogy minimalizálják a leállások miatti kieséseket. A teljes kontroll érdekében az agronómiai adatokat az üzembeltető felé továbbítja a rendszer, csak felhatalmazás esetén láthatja azokat a gyártó vagy a távfelügyeletet ellátó személy.







➔ További információkért keresse területi mobil alkatrész-értékesítő kollégánkat!



# NEW HOLLAND ALKATRÉSZEK

**10% kedvezmény** a feltüntetett New Holland alkatrészekre!

➔ **SERLEG**  
(JOBB, VL, NAGYKAPACITÁSÚ)



Cikkszám: 944029647

➔ **SERLEG**  
(BAL, VL, NAGYKAPACITÁSÚ)



Cikkszám: 944029648

➔ **VERŐLÉC**  
(SB, VL, 9000L)



Cikkszám: 47699254

➔ **SERLEG FELFOGATÓ**  
(9000 L SZŐLŐKOMBÁJN)



Cikkszám: 84255554

➔ **MÁGNESZELEP**  
(T6000, T7000, PUMA, T4, T5, T7)



Cikkszám: 48055262

➔ **SZECSKÁZÓKÉS**  
(D=20 mm, CR9000, CX8000)



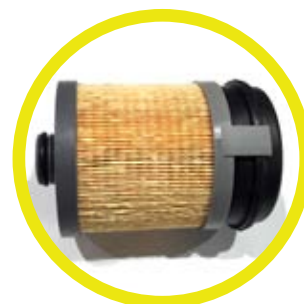
Cikkszám: 87318316

➔ **GÁZOLAJSZŰRŐ**  
(T6, T7)



Cikkszám: 47509565

➔ **SZŰRŐ MODULHOZ**  
(ADBLUE, NYOMÓOLDAL, T8)



Cikkszám: 84254852

→ További információkért keresse területi mobil alkatrész-értékesítő kollégánkat!

## NEW HOLLAND ALKATRÉSZEK

➔ **CSAPÁGY**  
(KORMÁNY MUNKAHENGER,  
T5000, T6, T7)



Cikkszám: 5190901

➔ **FŐFÉKHENGER**  
(TL, TM)



Cikkszám: 84558759

➔ **LEVEGŐSZÜRŐ**  
(KÜLSŐ, CX5000,  
6000, 8000, CX5.6.)



Cikkszám: 84493612

➔ **LÁNCKERÉK**  
(MAGFELHORDÓ  
MEGHAJTÁS, CSX, CX)



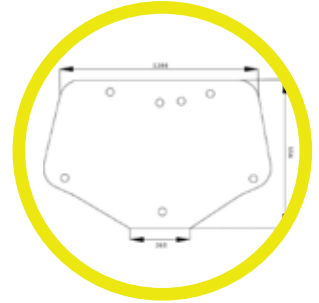
Cikkszám: 87283101

➔ **ÉKSZIJ**  
(DOBVARIÁTOR, CS, CSX,  
CX5000, 6000)



Cikkszám: 84072772

➔ **SZÉLVÉDŐ**  
(HÁTSÓ, TSA, T6000, T6, T7)



Cikkszám: 87744542

➔ **SZENZOR**  
(FÉKNYOMÁS,  
LEVEGŐ, T6, T7)



Cikkszám: 87564377

➔ **LEVEGŐSZÜRŐ**  
(BELSŐ, CX5000,  
6000, 8000, CX5.6.)



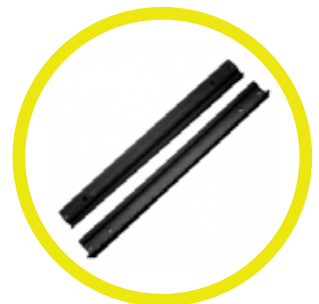
Cikkszám: 87682986

➔ **KAPCSOLÓHÜVELY**  
(DOBVARIÁTOR, CR, CX)



Cikkszám: 84231982

➔ **SZELELŐLAPÁT**  
(CR, CX8000, CX8, TX66-68)



Cikkszám: 84441406



**KÉSZLETKISÖPRÉS!**

## Amazone ZA-TS és ZA-V Super Profis Tronic műtrágyaszórók

azonnal készletről

már nettó **5 800 000 Ft-tól**

Megtekintési hely: Komárom  
Pontos típusokról és felszereltségről  
érdeklődjön a területileg illetékes  
gépértékesítőinknél.

**UTOLSÓ DARAB KÉSZLETEN!**

## Amazone UG 3000-es permetező

20 m szórókerettel.

nettó **16 500 000 Ft**

Megtekintési hely: Komárom  
A pontos felszereltségről  
érdeklődjön a területileg illetékes  
gépértékesítőinknél.



**UTOLSÓ DARAB KÉSZLETEN!**

## Amazone Precea 4500-2CC Super szemenkénti vetőgép

FIX forintos áron:

nettó **20 980 000 Ft**

Megtekintési hely: Szerencs  
A pontos felszereltségről  
érdeklődjön a területileg illetékes  
gépértékesítőinknél.

**Nálunk van lehetőség használtgép beszámításra is.**



### **MENJEN BIZTOSRA!**

Használja a gépértékesítő keresőnket, írja be az irányítószámot vagy a települést, és találja meg gyorsan és könnyedén az Ön gépértékesítőjét! [www.agrotec.hu/geperteakesito-kereso](http://www.agrotec.hu/geperteakesito-kereso)  
Vagy forduljon bizalommal **Takács Imre Amazone munkagép termékmanagerünkhöz:**  
[takacs@agrotec.hu](mailto:takacs@agrotec.hu), +36 30 692 7252



→ További információkért keresse területi mobil alkatrész-értékesítő kollégánkat!

# OLAJOK

**Mindenkori listaár -5% kedvezmény**

**Ambra  
Mastertran  
Ultraction**  
20 l



Cikkszám:  
76175RH1EU/EA

**Ambra Multi G  
10W-30**  
20 l

Cikkszám:  
76176RH1EU/EA



**Ambra  
Mastergold  
HSP  
15W40**  
20 l

Cikkszám:  
74514RH1EU/EA



**Tutela  
Hydrosystem  
46 HV**  
20 l

Cikkszám:  
77444RH1EU/EA



**Tutela  
Hypoide EP  
80W-90 LS**  
20 l

Cikkszám:  
77422RH1EU/EA



  
**PÖTTINGER**

**Kapahegy**

**6 490** <sup>Nettó</sup> **HUF**  
bruttó: 8 242 HUF

Cikkszám: 9762500151



**Kapahegy  
Durastar**

**21 400** <sup>Nettó</sup> **HUF**  
bruttó: 27 178 HUF

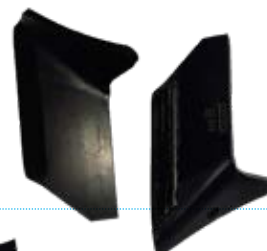
Cikkszám: 9791500560+0



**Szárny**

**11 360** <sup>Nettó</sup> **HUF**  
bruttó: 14 427 HUF

Cikkszám: 9762500202, 9762500302



**Kopólemez, bal**

Cikkszám: 9762500360

**Kopólemez, jobb**

Cikkszám: 9762500370



**5 720** <sup>Nettó</sup> **HUF**  
bruttó: 7 264 HUF

**Tárcsalap  
580 mm**

Cikkszám: 9771030281

**27 700** <sup>Nettó</sup> **HUF**  
bruttó: 35 179 HUF



➔ További információkért keresse területi mobil alkatrész-értékesítő kollégánkat!

# KERTI GÉPEK

➔ **PWX 200 C**  
hidegvizes  
benzinmotoros  
magasnyomású mosó

**Max. nyomás:** 200 bar  
**Max. teljesítmény:** 720 L/h  
**Teljesítmény:** 6 HP / 4,4 kW  
**Szivattyú:** sárgaréz, önfelszívó szabályozó szeleppel  
**Alapfelszerelés:**  
- ergonomikus szórópisztoly  
- habosító szórópisztoly  
- 8 m gumitömlő

**271 575 HUF**

bruttó: 344 900 HUF



➔ **SPARTA 250 T**  
univerzális  
benzinmotoros  
bozótvágó ház  
körüli használatra

**Teljesítmény/Hengerűrtartalom:**  
1,0 HP - 0,8 kW/25,4 cm<sup>3</sup>  
**Csőátmérő:** 26 mm  
**Markolat:** biciklikormány  
**Vágófej:** Tap&Go Ø 130 mm fej,  
2,40 mm damil Ø, 3 élű tárcsa Ø  
255 mm  
**Vállheveder:** szimpla  
**Az üzemanyagtartály**  
**űrtartalma:** 0,75 L  
**Önsúly, vágóeszköz nélkül:** 6,2 kg

**102 283 HUF**

bruttó: 129 899 HUF



➔ **BC 550 MASTER**  
professzionális  
benzinmotoros  
bozótvágó

**Teljesítmény/Hengerűrtartalom:**  
3,3 HP - 2,4 kW/52,5 cm<sup>3</sup>  
**Csőátmérő:** 32 mm  
**Markolat:** kar  
**Vágófej:** Load&Go ExtraLife Ø 130 mm fej  
(fémmel megerősítve), 3,00 mm damil  
Ø, 3 fogas tárcsa, Ø 305 mm  
**Vállheveder:** dupla, professzionális  
**Az üzemanyagtartály űrtartalma:** 1 L  
**Önsúly, vágóeszköz nélkül:** 9,4 kg

**283 386 HUF**

bruttó: 359 900 HUF



➔ **G 53 TK ALLROAD PLUS 4**  
benzinmotoros, fűgyűjtős,  
önjáró fűnyíró

**Ház anyaga:** acél  
**Hengerűrtartalom:** 166 cm<sup>3</sup>  
**Motor márka/modell:** Emak K 655 OHV  
**Vágásszélesség:** 51 cm  
**Meghajtás:** tolós  
**Vágásállítás:** központi  
**Vágásmagasság:** 28 és 75 mm között  
**Kosár űrtartalma:** 60 L  
**Mulcsoszó/Oldalkidobó:**  
szériatartozék/szériatartozék  
**Súly:** 36 kg

**162 126 HUF**

bruttó: 205 900 HUF



➔ **GTM Professional 400 P C**  
elektromos fűnyíró

1600 W/ 3500 fordulat  
acél váz  
mulcsoszó funkció  
**kerekek:** 18 cm első / 20 cm hátsó  
**vágásszélesség:** 40 cm  
**vágásmagasság:** 7 pontban állítható  
3 - 7,5 cm között  
50 literes gyűjtő  
1000 négyzetméterig ajánlott

**94 409 HUF**

bruttó: 119 899 HUF





# A NAGY SIKERRE VALÓ TEKINTETTEL ÚJRA RENDKÍVÜL KEDVEZŐ ÁRAKON KÍNÁLJUK A KÖVETKEZŐ PRECÍZIÓS ESZKÖZÖKET!

## IntelliView IV Plus monitor



A **New Holland** mindig arra törekedett, hogy az erőgépek saját fejlesztésű kezelőfelületei az aktuális technológiai kihívásoknak eleget tudjanak tenni, azaz legyenek alkalmasak a erőgép alapvető funkcióinak és precíziós feladatainak kezelésére egyaránt. Az elmúlt évek során megjelent számos új feladat és az ISOBUS alapú munkagépek önálló kezelhetőségének igénye miatt a közel egy évtizede piacon lévő **IntelliView IV** monitor fejlesztése már nem tűrt halasztást. Az új IntelliView IV Plus monitor a már jól bevált kezelői szoftver megtartása mellett, a robotizált hardvernek köszönhetően nagyságrendekkel gyorsabb működést és kezelői élményt kínál a márka elkötelezettjei számára. Legyen szó terv alapú műtrágya kijuttatásról, centiméteres pontosságú automata kormányzás vezérléséről vagy a telematika rendszeren történő adatküldés és fogadásról a **IntelliView IV Plus** monitor megbízható társunk lesz a mindennapi munkavégzés során. Az új 30,5 cm képátmérőjű, villámgyors, megnövelt tárolókapacitású és teljesítményű kijelző, 4 kamera bemenettel rendelkezik. Szinte minden hagyományos rendszerű **New Holland** traktorral kompatibilis, meglévő IntelliView IV helyett vagy kijelzővel nem rendelkező modellek esetén is beüzemelhető. Előzetes egyeztetés a beépíthetőséggel kapcsolatban mindenképpen javasolt. Kezdje a szezont egy új „baráttal”, használja ki aktuális promócióját!

**Akciós ár: 990 000 HUF** Nettó \*  
helyszíni beüzemeléssel együtt!

## Trimble TRACK-Guide™ III kijelzőrendszer



A **Trimble** megalkotta az ideális belépő szintű kormányzási csomagot, melynek használatával nem kell lemondanunk sem a centiméteres pontosságról, sem a Trimble prémium kategóriás kormányzási megoldásáról.

A márkafüggetlen módon, szinte bármely erő- és betakarítógépre felszerelhető csomag jól ismert, korábban már többszörösen bizonyított egységekből áll. A **TRACK-Guide** a Müller Touch 800 alapjain nyugvó kijelző, mely egyszerű kezelőfelülettel, megbízható módon koordinálja a működtetéssel járó feladatokat. A SAM200 elektromotor vezérlését a NAV900 antenna és kontroller végzi a felső kategóriás rendszereknél is alkalmazott Autopilot Motordrive funkció segítségével. Az antennához most egy évig centiméteres pontosságú műholdas korrekció (Centerpoint RTX) is jár. Mivel a nagy pontosságú korrekciók vételi képessége alapfelszereltség, az RTK használatához csak rádió modul vagy GSM modem szükséges. Ez nem része az alapsomagnak. További hasznos alapfelszereltség a monitor ISOBUS terminál funkciója, mellyel az erre alkalmas munkagépek alapszintű kezelése is megoldható.

**Akciós ár: 3 500 000 HUF** Nettó \*  
helyszíni beüzemeléssel együtt!

Önnek ajánljuk ezt a nagyszerű újdonságot, amennyiben egy kiváló ár-érték arányú megoldást keres talajmunkához, műtrágyaszóróhoz, permetezéshez vagy akár vetéssel kapcsolatos munkákhoz. Vagy ha éppen a betakarítógép kormányzási fejlesztését szeretné kivitelezni.

További részletekért keresse **Dr. Virág István** precíziós gazdálkodás termékmenedzserét:  
**virag@agrotec.hu • +36 30 324 9528**

**Az akciós árak 2024. július 31-ig, vagy a készlet erejéig érvényesek!**

\*a monitor felszereléséhez szükséges gépspecifikus tartó elemeket az ár nem tartalmazza!



➔ További információkért keresse területi mobil alkatrész-értékesítő kollégánkat!

# GUMIABRONCSOK

CONTINENTAL GUMIABRONCSOK	nettó egységár	bruttó egységár
Tractor 85 380/85R28 133A8	<b>198 000 Ft</b>	251 460 Ft
Tractor 85 460/85R38 149A8	<b>381 000 Ft</b>	483 870 Ft
Combine Master 650/75R32 CHO 172A8	<b>942,000 Ft</b>	1 196 340 Ft
Combine Master 800/65R32 178A8	<b>999 000 Ft</b>	1 268 730 Ft
Combine Maste 900/60R32 CHO 181A8	<b>1 590 000 Ft</b>	2 019 300 Ft



BKT GUMIABRONCSOK	nettó egységár	bruttó egységár
Agrimax Teris CHO 181A8 900/60R32	<b>1 020 000 Ft</b>	1 295 400 Ft
Agrimax Teris CHO 178A8 800/65R32	<b>745 000 Ft</b>	946 150 Ft
Agrimax Teris CHO 172A8 650/65R32	<b>591 000 Ft</b>	750 570 Ft

## VREDESTEIN TYRES

	nettó egységár	bruttó egységár
VF 800/60 R 32 TL 191D Flotation Optimall	<b>799 900 Ft</b>	1 015 873 Ft
560/60 R 22.5 TL 165D Endurion Trailer	<b>357 000 Ft</b>	453 390 Ft



Loadpro Hard Sufte 159A8 460/70R24	<b>196 000 Ft</b>	248 920 Ft
Yieldmax CHO 181A8/181B 800/65R32	<b>650 000 Ft</b>	825 500 Ft



Agristar2 152D 600/70R30	<b>343 000 Ft</b>	435 610 Ft
--------------------------	-------------------	------------



További információkért keresse területi mobil alkatrész-értékesítő kollégánkat!

## ➔ Csápos autóemelő, 4 t SG-40E

A termék megfelel a CE szabványrendszer előírásainak.  
Tartozék: Lábfej-védő adapterek a tartókonzolon.  
Extra magassító adapter teherautó emeléséhez.  
Ajtóvédő gumiütköző az oszlopokon.

### Méretek:

**Szélesség:** 3426 mm

**Mélység:** 450 mm

**Magasság:** 2826 mm

**Súly:** 630 kg

**756 000** Nettó **HUF**

bruttó: 960 120 Ft HUF

cikkszám: SG-40E



## ➔ Hordozható szerszámos láda, gurulós, 4 részes



**64 820** Nettó **HUF**

bruttó: 82 321 HUF

cikkszám: TRJF-A305A

# GENIUS

## ➔ Spanifer (5 t, 10 m)



**7 280** Nettó **HUF**

bruttó: 9 246 HUF

cikkszám: AH-503-10M-BR

**24 500** Nettó **HUF**

bruttó: 31 115 HUF

cikkszám: WT04005



## ➔ Csúszó kalapács készlet

Karosszéria egyengetésre és csapágyak lehúzására. 13 darabos  
Segítségével kihúzható a horpadás a karosszériából, az élek kiegyengethetők,  
kihúzhatóak a szimeringek, perselyek, eltávolíthatók a nehezen mozgatható,  
magszorult csapágyak a tengelyről/kerékagyról.

➔ További információkért keresse területi mobil alkatrész-értékesítő kollégánkat!

➔ **New Holland sárga 2000-től**

5l



**14 000 HUF** Nettó

Cikkszám: 112512KR

bruttó: 17 780 HUF



➔ **New Holland sárga 2000-től**

1l



**2 800 HUF** Nettó

Cikkszám: 112508KR

bruttó: 3 556 HUF

➔ **Nedvesség-ellenőrző MT**

PRO+(ME)



**105 900 HUF** Nettó

Cikkszám: 40014200

bruttó: 134 493 HUF

➔ **Nedvességmérő Wile 55**

**103 900 HUF** Nettó

bruttó: 131 953 HUF

Cikkszám: 7000550DE



➔ **Nedvességmérő**



**121 600 HUF** Nettó

Cikkszám: MM4510

bruttó: 154 432 HUF

➔ **Önindító 12 V, 3,0 kW**

**New Holland**

TM 190



Cikkszám: STA2167258

**55 000 HUF** Nettó

bruttó: 69 850 HUF

➔ **Olajszűrő Vapormatic**

T 7040



Cikkszám: VPD5121

**5 900 HUF** Nettó

bruttó: 7 493 HUF

➔ **Olajszűrő Vapormatic**

TM 120



Cikkszám: VPD5185

**3 900 HUF** Nettó

bruttó: 4 953 HUF

➔ **Féktisztító**

500 ml



Cikkszám: BC01500KR

**850 HUF** Nettó

bruttó: 1 080 HUF

➔ **Szövet ülés mechanikus rugózású**

**113 000 HUF** Nettó

bruttó: 143 510 HUF



Cikkszám: TS48000GP

➔ **Szövet ülés légrugós**

**202 900 HUF** Nettó

bruttó: 257 683 HUF



Cikkszám: TS55000GP

➔ **Grammer ülés**

**269 900 HUF** Nettó

bruttó: 342 773 HUF



Cikkszám: G1248637



# NEW HOLLAND ERŐGÉPEK KÉSZLETKISÖPRŐ AKCIÓJA AZ AGROTEC-NÉL!

50-340 LE KÖZÖTTI TRAKTOROK EGYEDI ÁRKEDVEZMÉNYEKKEL!

Mindenre van megoldásunk!



Finanszírozással, műszaki részletekkel és árakkal kapcsolatban keresse a területileg illetékes gépértékesítőinket!



➔ További információkért keresse területi mobil alkatrész-értékesítő kollégánkat!

➔ **GRANIT Bálaszállító villa**



**85 000 HUF** Nettó

Cikkszám: 77875526

bruttó: 107 950 HUF

**KIEMELT  
SZEZONÁLIS  
TERMÉKEK**

➔ **Bálaszállító villa**



**77 000 HUF** Nettó

Cikkszám: 77875530

bruttó: 97 790 HUF

➔ **Homlokrakodó tűske**



**9 900 HUF** Nettó

Cikkszám: 439439016

bruttó: 12 573 HUF

➔ **Granit hűtőbox, nagy**

10 l, hűtő és melegítő funkcióval



**26 900 HUF** Nettó

bruttó: 34 163 HUF

Cikkszám: 507507006

➔ **Bálatűske**

800 mm hosszú, M22X1,5



**7 900 HUF** Nettó

Cikkszám: 439439015

bruttó: 10 033

➔ **Széna és szalmanedvesség mérő**

Wile



**63 900 HUF** Nettó

Cikkszám: 525525568

bruttó: 81 153 HUF

➔ **Granit hűtőbox, nagy**

24 l, hűtő és melegítő funkcióval

**28 000 HUF** Nettó

bruttó: 35 560 HUF

Cikkszám: 507507005



➔ **Széna és szalmanedvesség mérő**



**84 000 HUF** Nettó

Cikkszám: 525525545

bruttó: 106 680 HUF

➔ **Klímatiszítító**

150 ml, levendula

**2 800 HUF** Nettó

bruttó: 3 556 HUF



Cikkszám: 680458

➔ **Klímatiszítító**

150 ml, narancs

**2 800 HUF** Nettó

bruttó: 3 556 HUF



Cikkszám: 680461

➔ **Klímatiszítító**

150 ml, citrom

**2 800 HUF** Nettó

bruttó: 3 556 HUF



Cikkszám: 680460



További információkért keresse területi mobil alkatrész-értékesítő kollégánkat!

### ➔ Kärcher HD 5/15 CX Plus termékcsomag

- HD 5/15 CX Plus ipari hidegvizes magasnyomású mosó
- Átfolyási sebesség: 500 l/óra
- Munkanyomás: 150 bar
- Magasnyomású tömlő hossza: 15 m
- 1 l habosító
- 10 l tisztítószert



**335 591** <sup>Nettó</sup> **HUF**

bruttó: 462 200 HUF

cikkszám: 9.541-218.0

### ➔ Kärcher HDS 6/14 CX ipari melegvizes termékcsomag

- HDS 6/14 CX melegvizes magasnyomású mosó
- Átfolyási sebesség: 600 l/óra
- Munkanyomás: 140 bar
- Magasnyomású tömlő hossza: 15 m
- Habosító tartály
- 1050 mm sugárcső
- Forgó mosókefe
- 10 l tisztítószert



**1 358 661** <sup>Nettó</sup> **HUF**

bruttó: 1 725 449 HUF

cikkszám: 9.541-220.0

### ➔ Kärcher HD 7/17 M Plus termékcsomag

- HD 7/17 M Plus ipari hidegvizes magasnyomású mosó
- Átfolyási sebesség: 700 l/óra
- Munkanyomás: 170 bar
- Magasnyomású tömlő hossza: 10 m
- Habosító
- 10 l tisztítószert

**501 969** <sup>Nettó</sup> **HUF**

bruttó: 637 500 HUF

cikkszám: 9.541-216.0

**Kärcher**

### ➔ Kärcher HD 7/17 MXA Plus termékcsomag

- HD 7/17 MXA Plus ipari hidegvizes magasnyomású mosó
- Átfolyási sebesség: 700 l/óra
- Munkanyomás: 170 bar
- Magasnyomású tömlő hossza: 15 m
- 1050 mm sugárcső
- Forgó mosókefe
- 10 l tisztítószert

**621 969** <sup>Nettó</sup> **HUF**

bruttó: 789 900 HUF

cikkszám: 9.541-215.0





# KÉSZLETKISÖPRŐ ÁRAK

New Holland  
T5 és T6 traktorokra  
az AGROTEC Magyarországnál!

## T6.160 ELECTRO COMMAND

(135 LE)

többféle felszereltséggel,  
6 hengeres motorral

**AKCIÓS ÁR:**

**34 000 000 Ft + ÁFA-tól**

## T5.100 ELECTRO COMMAND

(100 LE)

többféle felszereltséggel

**AKCIÓS ÁR:**

**25 950 000 Ft + ÁFA-tól**

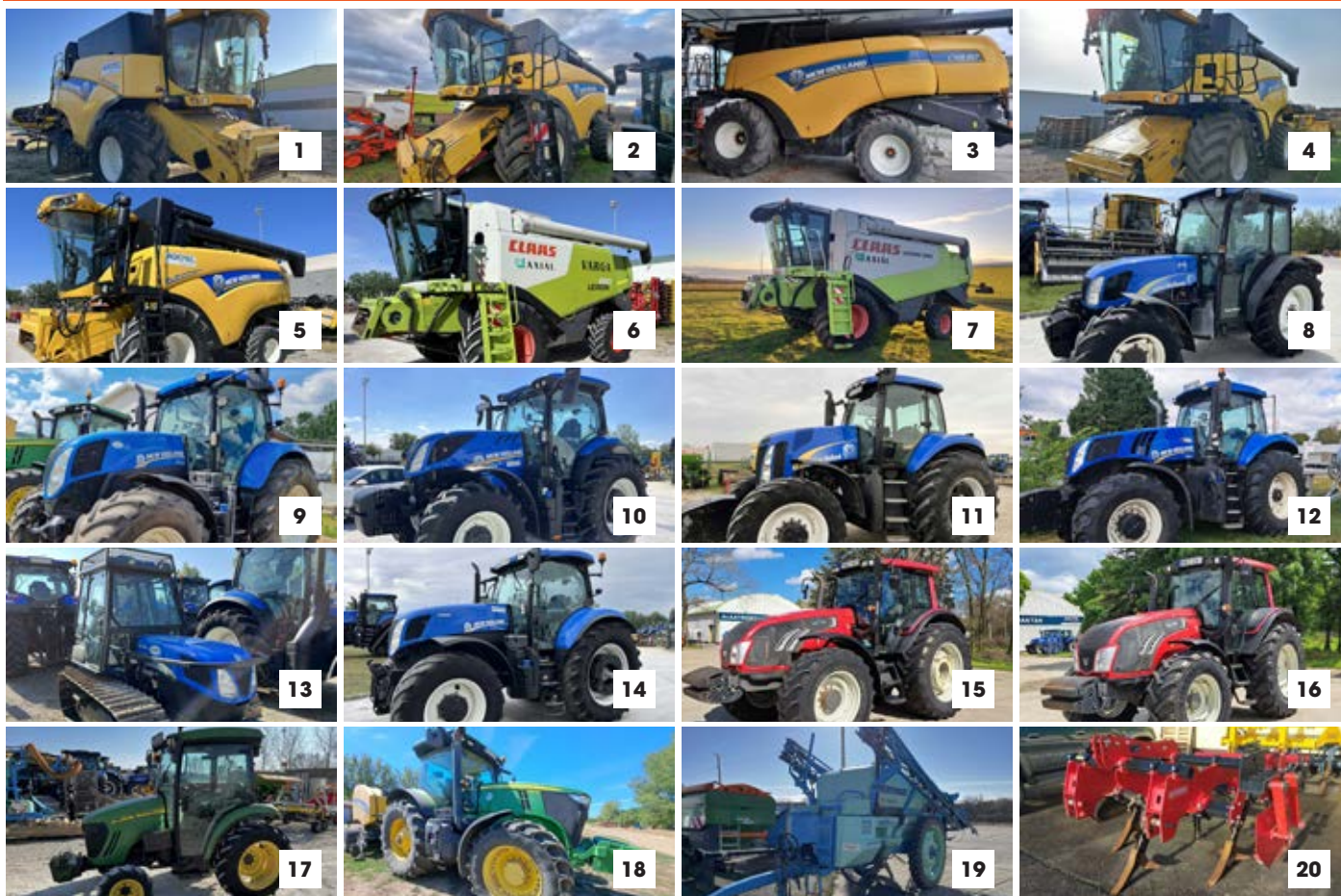
Az egyedi akciós árak a készlet erejéig érvényesek!

További részletekért keresse területileg illetékes gépértékesítőinket: [www.agrotec.hu/gepertekesito-kereso](http://www.agrotec.hu/gepertekesito-kereso)



# HASZNÁLT GÉPEK

A gépekkel kapcsolatos bővebb információkért keresse **Gyalog Attilát**  
 tel.: +36 30 995 0941 • e-mail: gyalog@agrotec.hu



Tipus	Évjárat	Üzemóra	Motor teljesítmény LE	Kiegészítő tartozékok	Nettó ár (forint)
<b>Kombájn</b>					
1. NEW HOLLAND CX8070 Elevation	2014	2947/4345	333	7,6 m-es Varifeed gabona adapter, Nardi szállítókosci, fix rostaszekrény, pelyvaszóró, szalmaszeccskázó	37 000 000
2. NEW HOLLAND CX8080 Elevation	2015	1936/2620	360	6,7 m-es Varifeed gabona adapter, szállítókosci, 900/60R32 méretű első gumik, pelyvaszóró, fix rostaszekrény, szalmaszeccskázó, rendszám	47 000 000
3. NEW HOLLAND CX8.80	2016	2371/3380	360	7,6 m-es Varifeed gabona adapter, szállítókosci, pelyvaszóró, fix rostaszekrény, szalmaszeccskázó, hozzáméró, Smartsteer, rendszám	54 000 000
4. NEW HOLLAND CR9070	2008	4744/6417	435	7,3 m-es Varifeed gabona adapter, szállítókosci, ikerrotoros kombájn, önszintező rostaszekrény, pelyvaszóró, szalmaszeccskázó	22 000 000
5. NEW HOLLAND CX6090	2016	1375/1820	330	6,7 m-es Varifeed gabona adapter, szállítókosci, Intelliview monitor, szegmens dobkosár, 6 szalmazózáladá, fülkéből elektromosan állítható rosták, szalmaszeccskázó, 4WD öszkerék hajtás	46 000 000
6. CLAAS LEXION 660	2013	3770/6426	355	V660 adapter, szállítókosci, szalmaszeccskázó, pelyvaszóró, 4WD öszkerék hajtás	37 800 000
7. CLAAS LEXION 540	2007	4043/6227	295	C660 gabona adapter, szállítókosci, fix rostaszekrény, 800-as első gumik, szalmaszeccskázó	24 500 000
<b>Traktor</b>					
8. NEW HOLLAND T4050 Deluxe SS	2008	6139	96	4,5 literes Iveco motor, 32x16 fokozatú 40 km/órás szinkronváltó, klíma, légfék, 540/540E/1000 fordulátú TLT, Deluxe kabin, Supersteer első híd, front súly	8 000 000
9. NEW HOLLAND T7.210 SW	2011	5700	165	18x6 fokozatú Full Powershift váltó, rugózott első híd és fülke, klíma, légfék, 4 pár elektromos működtetésű kihelyezett hidraulika kör, Sidewinder kartámasz, Intelliview III-as monitor, front hidraulika	19 500 000
10. NEW HOLLAND T7.165S	2020	1299	150	18x6 fokozatú 40 km/órás RangeCommand váltó, rugózott első híd és fülke, klíma, légfék, 3 pár kihelyezett hidraulika kör, 540/540E/1000 TLT fordulát, légrugós Comfort ülés, pótlülés, front súly, keréksúly	29 000 000
11. NEW HOLLAND T8030	2006	12253	270	Rugózott első híd, Powershift váltó, klíma, front súly, felújított motor	9 900 000
12. NEW HOLLAND T8.410	2016	8307	340	19x4 fokozatú UltraCommand 50 km/órás váltó, rugózott első híd és fülke, klíma, légfék, Intelliview IV-es monitor, kipufogó fék, robotkormány FM750-es monitorral	28 000 000
13. NEW HOLLAND TK4050	2009	2383	94	4 hengeres Iveco motor, gyári lánctalpas kivétel, klímás fülke, 16+8 fokozatú mechanikus váltó mászó fokozattal, hátul 3 pár kihelyezett hidraulika kör, 175 cm széles	7 500 000
14. NEW HOLLAND T7.250 AC	2014	8305	205	50 km/órás AutoCommand váltó, rugózott első híd és fülke, front hidraulika, klíma, légfék, Intelliview IV-es monitor, sidewinder kartámasz, pótlülés, keréksúly	20 500 000
15. VALTRA T1193	2014	8613	190	36/36 fokozatú sebességváltó, klíma, légfék, front súly, rugózott kabin, keréksúly, 4 pár hidraulika kör, HiTec felszereltség	16 500 000
16. VALTRA T133	2014	8797	141	32x32 fokozatú 40 km/órás Powershift váltó, rugózott kabin, klíma, légfék, légrugós ülés, 3 pár kihelyezett hidraulika kör	13 000 000
17. JOHN DEERE 3520	2008	5903	37	1,5 literes Yanmar motor, hidrosztatikus előre hátra menet, piros rendszám, hátul 1 pár középben 2 pár kihelyezett hidraulika kör, klíma, fűtés, 4WD, diffzár	4 000 000
18. JOHN DEERE 7260R	2012	7590	260	AutoPwer (fokozatmentes) váltó, 9 literes JD motor, rugózott első híd, légfék, klíma, front súly, új turbó és hidraulika szivattyú	24 500 000
<b>Munkagép</b>					
19. BERTHOUD RACER 3200	2007			3200 literes tartály, 20 m-es keret, revolver szórófej, vegyszerbekeverő, 4 elektromos szakasz, monitor, hidraulikus keretcsukás	2 450 000
20. Quivogne SSDLR3 170	2021			3 késes keveset használt talajjázító eladó szárnyakkal, duplasoros tűskés elmunkálóval, oldalt felhajtható rögtérelő lemezzel. Ideális 120 LE körüli traktor után.	1 900 000

# KERESSEN MINKET!

## ALKATRÉSZRAKTÁROSOK

Páncsics Róbert	+36 30 789 4106	Baja
Ágoston Attila	+36 30 338 6729	Demecser
Kertész Gabriella	+36 30 789 4115	Enying
Gáspár Dániel	+36 30 985 9247	Füzesabony
Vámos Dávid	+36 30 789 4093	Kecskemét
Gyüszí Vince	+36 30 337 9331	Komárom
Erdői Péter	+36 30 789 9961	Magyarhomorog
Müller Csaba	+36 30 846 1108	Magyarhomorog
Kovács Róbert	+36 30 789 9958	Marcali
Lassu Sándor	+36 30 338 2515	Marcali
Szabó Dávid	+36 20 268 0590	Orosháza
Deli Lajos Patrik	+36 30 180 1705	Orosháza
Pataky Attila	+36 30 478 4338	Sárvár
Soós Tamás	+36 30 629 1615	Sárvár
Horváth György	+36 30 789 9969	Szekszárd
Loibl Zoltán	+36 30 349 4984	Szekszárd
Kovács György	+36 30 938 8969	Szentlőrinc
Stiefel Miklós	+36 30 799 2712	Szentlőrinc
Karácsony István	+36 20 424 3952	Szerencs
Pekó Szabolcs	+36 30 180 6062	Szerencs
Jakab Tibor	+36 30 349 1581	Szolnok

## TERÜLETI MOBIL ALKATRÉSZ-ÉRTÉKESÍTŐK

Fazekas Gábor	+36 30 349 1546	Baja
Tóth Tibor	+36 30 985 9112	Demecser
Budai Péter	+36 20 446 3654	Enying
Kovács Károly	+36 30 338 4427	Füzesabony
Hegedűs Zoltán	+36 30 407 4548	Kecskemét
Földing Csaba	+36 30 799 2591	Komárom
Kovács Péter	+36 20 382 0421	Magyarhomorog
Göller László	+36 30 339 6178	Marcali
Kobra Zoltán	+36 30 349 1291	Marcali
Bencsik Gábor	+36 30 789 4095	Orosháza
Farsang Gábor	+36 30 789 4094	Orosháza
Gömböcz Kálmán	+36 30 339 1584	Sárvár
Molnár Zsolt	+36 30 789 9962	Szekszárd
Kovács Miklós	+36 30 677 1893	Szentlőrinc
Bodnár Attila	+36 30 938 8527	Szerencs
Magyar István	+36 20 424 0683	Szerencs
Marí János	+36 30 339 5265	Szolnok
Czakó Csaba	+36 30 339 4370	Szolnok

## TERÜLETI MŰSZAKI VEZETŐK

Jónás Attila	+36 30 995 0881	Demecser
Varga Zsolt	+36 30 995 0947	Füzesabony
Facsó Dávid	+36 30 407 3779	Kecskemét, Baja
Szűr Gábor	+36 30 995 0898	Komárom
Nagy György	+36 30 985 9110	Magyarhomorog
Leibinger László	+36 20 476 9586	Marcali
Szűcs Eszter	+36 30 799 2594	Orosháza
Pölöskei Tibor	+36 30 789 4130	Sárvár
Szánier Imre	+36 30 995 0867	Szekszárd, Enying
Horváth János	+36 30 658 3499	Szentlőrinc
Magyar László	+36 20 389 9879	Szerencs
Cs. Tóth Zoltán	+36 30 995 0899	Szolnok

## MENJEN BIZTOSRA!

Használja a gépértékesítő-keresőnket, írja be az irányítószámot vagy a települést, és találja meg gyorsan és könnyedén az Ön gépértékesítőjét.

[www.agrotec.hu/geperteakesito-kereso](http://www.agrotec.hu/geperteakesito-kereso)

